

—
progetti e soluzioni
No Limits



Indice
index

Progetti e soluzioni
projects and solution

No Limits

COMP 01	<i>17</i>	COMP 06	<i>63</i>
COMP 02	<i>25</i>	COMP 07	<i>71</i>
COMP 03	<i>35</i>	COMP 08	<i>79</i>
COMP 04	<i>45</i>	COMP 09	<i>87</i>
COMP 05	<i>55</i>		

*Creatività Innovazione
Esperienza*

CREATIVITY INNOVATION
EXPERIENCE



**L'INNOVAZIONE: COME LA
RIUSCITA ATTUAZIONE DI IDEE.**

I processi creativi quali sinonimo di una visuale più ampia capace di orientare il nostro compito; fondere la bellezza con la versatilità e la comodità figlie del nostro tempo. L'azienda nasce nella prima metà degli anni sessanta, seguendo una gestione "familiare", il brand Veneran, forte dei primi successi, cresce ed evolve, conquistando un ruolo ed una fetta di mercato sempre più consistente a livello nazionale ed internazionale, comparando come inserzionista nelle più importanti riviste d'arredamento italiane. L'obiettivo e la nostra filosofia è di sfidare ogni mercato, ponendo l'accento su quella che oggi è moda chiamare "new economy", senza trascurare i tradizionali sistemi di vendita e distribuzione.

La produzione spazia dalla zona notte alla zona giorno, passando per l'armadio, le cabine ed i gruppi letto, concentrando i propri sforzi nell'evoluzione tecnologica e nella manualità, da sempre biglietto da visita e punto di forza dell'azienda.

Materiali all'avanguardia, finiture di pregio e una costante ricerca progettuale hanno reso le industrie Veneran protagoniste di livello in uno scenario sempre più concorrenziale e di tendenza, all'insegna del dinamismo totale.

**INNOVATION: THE SUCCESSFUL
IMPLEMENTATION OF IDEAS.**

In our opinion, creative processes are synonymous of a broader point of view capable of directing our task, i.e. to blend beauty with the versatility and comfort that are fruits of our times. We founded Veneran in the first half of the seventies as a family-run business. Based on its initial success, the brand grew and evolved, conquering an increasingly more significant role and larger market segments in Italy and abroad while advertising in the most important Italian furniture magazines. Without neglecting traditional sales and distribution systems, our goal and philosophy is to challenge all markets by focusing on what is nowadays called the new economy. Our production ranges cover both night and day areas and include wardrobes, walk-in-wardrobes and bedroom furniture. Our company's efforts focus on advanced technology combined with handcraft expertise, both of which have always been our strong suit and the best way of introducing ourselves. Cutting-edge materials, precious finishes and ongoing research into design distinguish our industries, ranking us as top players in an increasingly more competitive and trendy market that is directed towards total dynamism.

Progetti e soluzioni
projects and solution

No Limits

CREA IL TUO ARMADIO SU MISURA
IN FUNZIONE AL TUO SPAZIO.

UN PROGETTO SARTORIALE
ATTENTO ALL'ECOLOGIA.

Veneran ha scelto di progettare e creare l'arredamento di design favorendo il concetto di "eco compatibilità", in grado di realizzare i sogni della generazione presente con un occhio a quella del futuro. Il rispetto per l'ambiente si concretizza con una produzione improntata al futuro, non solo in termini di estetica e durata, ma soprattutto nell'ottica di una riduzione dell'impronta ecologica sull'ambiente, grazie all'utilizzo di materiali sicuri, atossici e a ridotto impatto ambientale, valori aggiunti ottenuti attraverso le tecnologie sia nella fase di produzione che in quella di utilizzo nelle abitazioni. Veneran ha attuato un sistema di qualità globale per tutti i cicli di verniciatura, raggiungendo così un importante obiettivo: ridurre la presenza di solventi chimici. Disporre di questi prodotti è diventato oggi importante per rispondere alle normative ambientali vigenti e future, inoltre, l'azienda ha scelto di promuovere una politica di riciclo e riuso avvalendosi della collaborazione di ditte specializzate e certificate ISO 9001 e ISO 14001.



BUILD YOUR OWN WARDROBE
ACCORDING TO YOUR ROOM.

A TAILOR-MADE PROJECT WITH
AN EYE TO ECOLOGY.

Veneran chose to plan and build design furniture enhancing the idea of "eco compatibility", able to realize the dreams of the present generation with an eye to the future one. The respect for the environment becomes true thanks to a manufacturing process based on future aims, not only looking at aesthetic and duration, but mostly on a way to be less invasive on the environment thanks also to the use of materials safe, non-toxic and with a light impact on the environment, additional values obtained through new technologies on furniture manufacturing and the way of living the new houses. Veneran improved a new system of global quality for all the varnish cycles, reaching in this way a very important aim : to reduce the presence of chemical solvents. The use of these products is very important to meet the actual and future environmental law, moreover the company is enhancing a policy of recycling and re-use with the cooperation of specialized and certificated ISO 9001 and ISO14001 companies.

veneran

Il progetto No Limits unito alla produzione top quality di Veneran, toglie i freni alla progettualità offrendo soluzioni senza limiti di realizzazione.

The No Limits project together with the Veneran top quality, remove the breaks of the project planning giving never-ending realization solutions.



**Riduzione
in larghezza
altezza e
profondità.**

Cut in width, height and depth.



QUALITÀ VENERAN.

Assoluto riguardo alla tutela dei consumatori con la certificazione del prodotto in "Vero Legno", il quale ha la funzione di indicare al consumatore finale l'autenticità del prodotto e distinguerlo dalle diffuse imitazioni in "Finto legno". La Veneran utilizza solo legni di prima scelta, provenienti da coltivazioni e realizza i propri mobili rispettando la sequenza omogenea della venatura, selezionando con cura le parti dello stesso tronco. Inoltre, Veneran applica per tutte le strutture degli armadi, pannelli in tamburato con struttura in legno d'abete, segno distintivo che assicura unicità ed elevata tenuta nel tempo. La cura dei particolari a fare la differenza, Veneran impiega meccanismi rallentati, silenziosi e duraturi che assicurano stabilità e scorrevolezza, testati per migliaia di aperture.

*Infinite possibilità
di personalizzazione*
INFINITE POSSIBILITIES OF
CUSTOMIZATION.



VENERAN QUALITY.

Absolutely respect of the consumers defense with the certification of the product "Real Wood", which has the function to indicate to the consumer that the product is authentic and make a distinction from the imitation products in "False Wood". Veneran make use only of first choice wood, coming from cultivations and manufacture furniture respecting the homogenous sequence of the grain, selecting carefully the parts on the same trunk. Moreover, Veneran, make use on the wardrobe structures of honeycomb panels with frame in pinewood, a distinctive sign that assures uniqueness and elevated resistance in the while.



*Customizzabile con pittura
o carta da parati.*

Customization with paint
or wall paper.





*Anta
Battente Liscia*

HINGED DOOR
LISCIA

FINO AD / UP TO H. 290,1 CM

ADATTABILE IN ALTEZZA, LARGHEZZA E PROFONDITÀ.
ADAPTABLE TO HEIGHT, WIDTH AND DEPTH.

Disponibile
con TRE
profondità.
Available in three
different depth.

43,6
58,6
77,6



*Anta
Scorrevole Liscia*

SLIDING DOOR
LISCIA

FINO AD / UP TO H. 290,1 CM

ADATTABILE IN ALTEZZA, LARGHEZZA E PROFONDITÀ.
ADAPTABLE TO HEIGHT, WIDTH AND DEPTH.

Disponibile
con TRE
profondità.
Available in three
different depth.

43,6
58,6
77,6

Progetti e soluzioni
project and solution

No Limits

**PROGETTUALITÀ SENZA CONFINI.
CREA L'ARMADIO SU MISURA PER TE.**

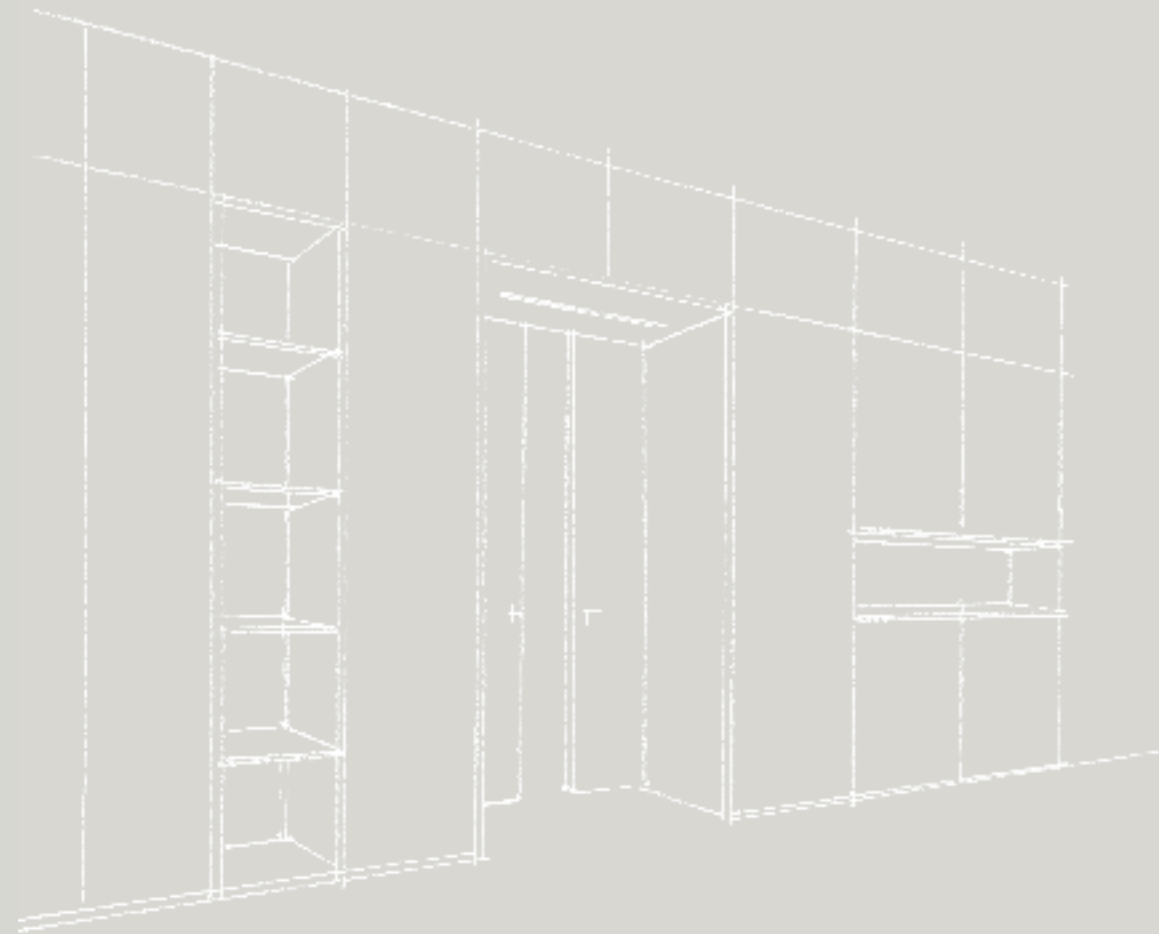
In ogni abitazione c'è molto più spazio di quello che si immagina. Creare un armadio su misura per trasformare le pareti in uno spazio da sfruttare al massimo, non è mai stato nulla di più facile. Esistono infinite possibilità per rendere unico lo spazio di contenimento, rendendolo un tutt'uno con l'ambiente in cui è inserito. Lasciati ispirare.

**PROJECT WITHOUT BORDERS.
BUILD THE CUSTOM WARDROBE.**

In each home there is much more space as we can think. It has never been so simple to create a custom wardrobe to turn the walls in a space that can be totally exploited. There are never-ending possibilities to make unique a containment space, joining it to the rest of the space. Let yourself be inspired.

Armadio come parete divisoria.

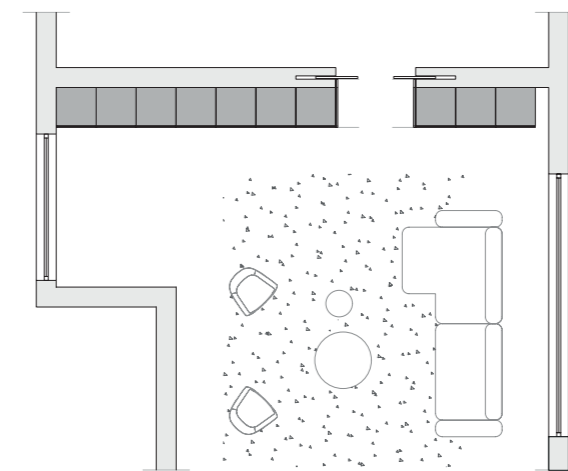
Wardrobe as curtain wall.



ARMADIATURA ANTA LISCIA BATTENTE: LACCATO OPACO TALPA - ELEMENTI DI PERSONALIZZAZIONE: ROVERE TERMOCOTTO - APERTURA: PUSH-PULL SOLO SU RICHIESTA.

WARDROBE WITH HINGED DOOR: MAT LACQUER TALPA - CUSTOM ITEMS: ROVERE TERMOCOTTO - OPENING: PUSH-PULL ONLY ON REQUEST.

01







L'ARMADIATURA A TUTTA PARETE É IL MODO PERFETTO PER RIDEFINIRE LA PERSONALITÀ DI UNA STANZA CREANDO SCENOGRAFICHE SUDDIVISIONI DELLE STANZE.

THE WALL-TO-WALL WARDROBE IS A PERFECT WAY TO REDEFINE THE PERSONALITY OF A ROOM CREATING ROOM SCENOGRAPHIC COMPARTMENTS.



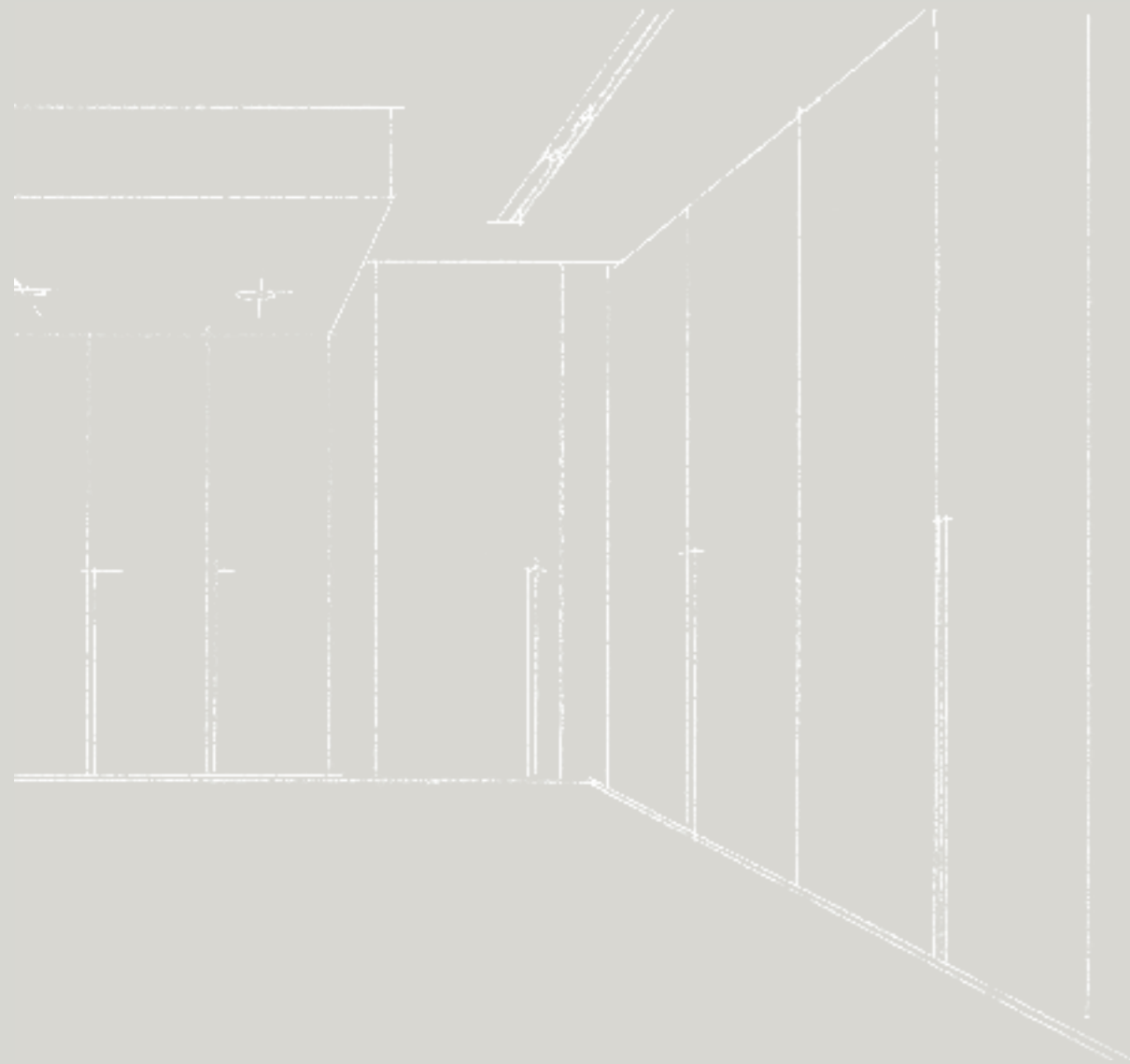
*L'armadiatura utilizzata come parete divisoria,
aiuta a rendere unici ambienti con anime diverse.*

Wardrobe used as curtain walls, give unicity to
the room creating different souls.



Armadiature filomuro.

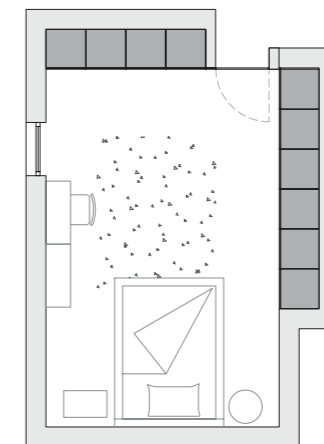
Flush wardrobes.



ARMADIATURA ANTA LISCIA BATTENTE: LACCATO OPACO CORDA - **APERTURA:** MANIGLIA K31 H.110 LACCATA OPACO ANTRACITE.
ELEMENTI SISTEMA MODULO: SCRITTOIO L. 304 P. 38 H.161,5
- **FINITURA:** LACCATO OPACO CORDA, ROVERE TERMOCOTTO.

WARDROBE HINGED DOOR LISCIA: MAT LACQUER CORDA - **OPENING:** HANDLE K31 H. 110 MAT LACQUER ANTRACITE.
MODULO SYSTEM ITEMS: DESK W.304 D.38 H 161,5 - **FINISHING:** MAT LACUER CORDA, ROVERE TERMOCOTTO.

02





La possibilità di poter rivestire le ante delle armadiature con pittura muraria o carta da parti, rende impercettibile la presenza dell'armadio filomuro, ottenendo un effetto di continuità visiva. Unico stacco visivo la maniglia K 31 (h.110) laccata opaco.

The chance to cover the wardrobes with wall painting or wall papers, makes the flush wall-to-wall wardrobe undetectable by giving a visual continuity to the place. The only visual cut is the handle K31 (h. 110) mat lacquer.



Ogni armadiatura può essere personalizzata con gli accessori e l'attrezzatura interna della linea Domino No Limits di Veneran.

Each wardrobe can be custom made by using accessories and inner equipment from the Domino No Limits collection by Veneran.

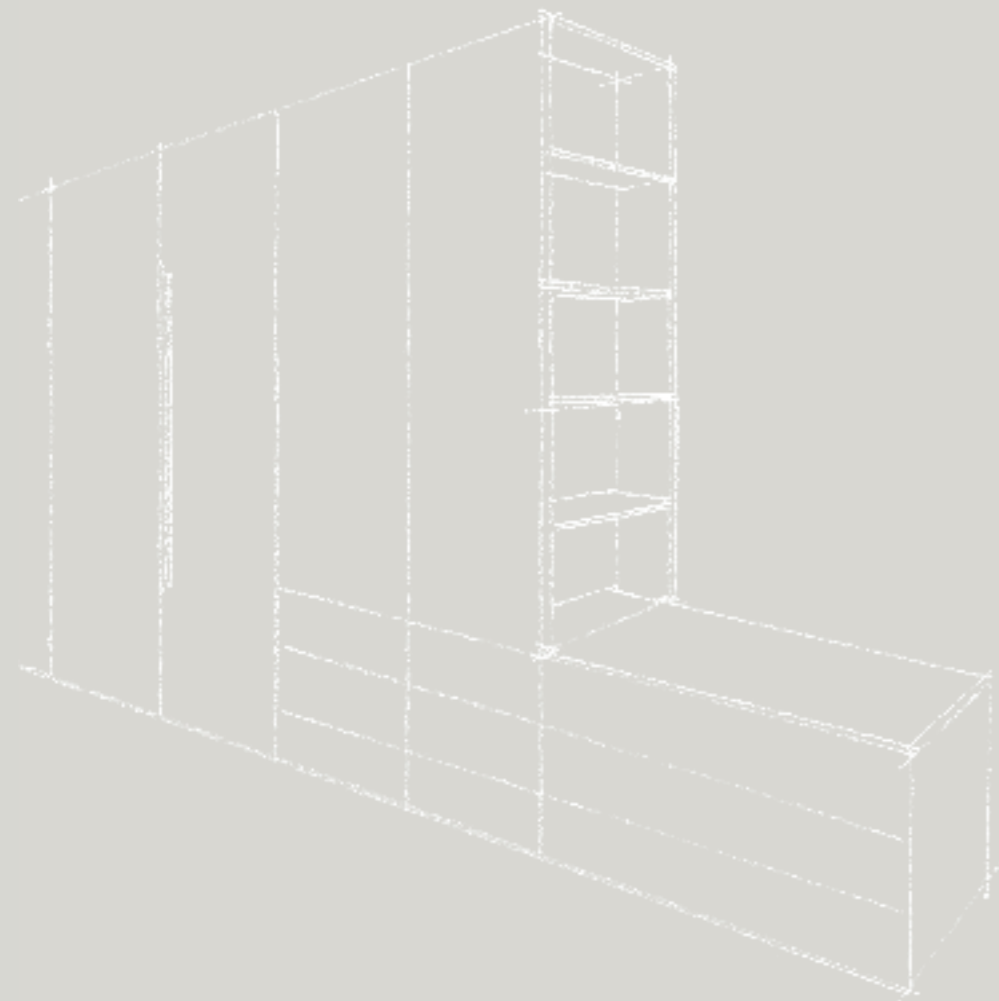




ELEMENTI SISTEMA MODULO: SCRITTOIO L. 304 P. 38 H.161,5 - FINITURA: LACCATO OPACO CORDA, ROVERE TERMOCOTTO. MODULO SYSTEM ITEMS: DESK W. 304 D. 38 H. 161,5 - FINISHING: MAT LACQUER CORDA, ROVERE TERMOCOTTO.

Armadiatura divisoria.

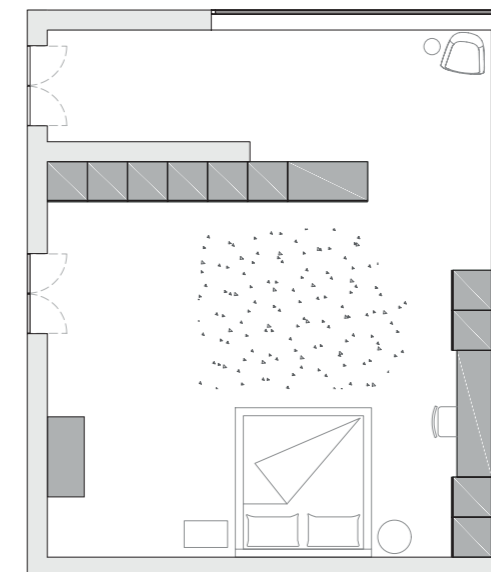
Wardrobe curtain wall.



ARMADIATURA ANTA LISCIA BATTENTE: LACCATO OPACO CENERE - ELEMENTI DI PERSONALIZZAZIONE: LACCATO OPACO BLU OLTREMARE - APERTURA: MANIGLIA K31 H.180 LACCATA OPACO ANTRACITE.

WARDROBE HINGED DOOR LISCIA: MAT LACQUER CENERE - CUSTOM ITEMS: MAT LACQUER BLU OLTREMARE - OPENING: HANDLE K31 H.180 MAT LACQUER ANTRACITE.

03









L'interazione tra le linee di produzione Veneran amplia la possibilità di creare ambienti diversificati e soluzioni personalizzate No Limits.

The interaction among the Veneran manufacturing lines expand the possibility to create varied spaces and custom No Limits solutions.



MANIGLIA K31 H. 180 LACCATA OPACO ANTRACITE.

HANDLE K31 MAT LACQUER ANTRACITE.



Armadio e cabina armadio.

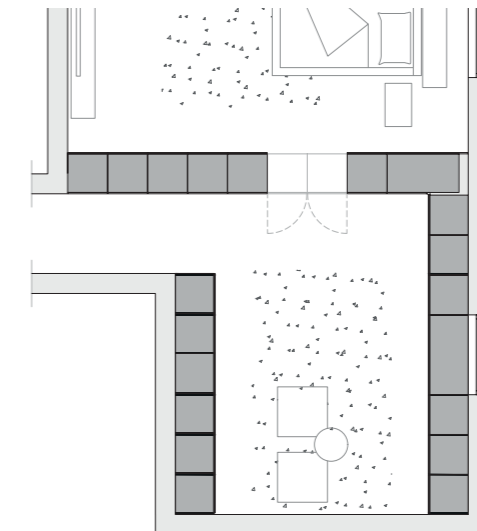
Wardrobe and walk-in closet.



ARMADIATURA ANTA LISCIA BATTENTE: LACCATO OPACO SAHARA / VETRO FUMÉ - **ELEMENTI DI PERSONALIZZAZIONE:** LACCATO OPACO ANTRACITE - **APERTURA:** MANIGLIA K30 LACCATA OPACO ANTRACITE.

WARDROBE HINGED DOOR LISCIA: MAT LACQUER SAHARA / GLASS FUME' - **CUSTOM ITEMS:** MAT LACQUER ANTRACITE - **OPENING:** HANDLE K30 MAT LACQUER ANTRACITE.

04







Le ante in vetro fumè con cerniere integrate nel montante dell'anta ad apertura a 180°, completano la composizione dando un tocco di classe in più. A completamento la maniglia K 30 laccata opaco.

The doors with glass fumè and integrated hinges in the mullions of the door with 180° opening, complete the composition giving it an additional classy touch. To complete it the handle K30 mat lacquer.





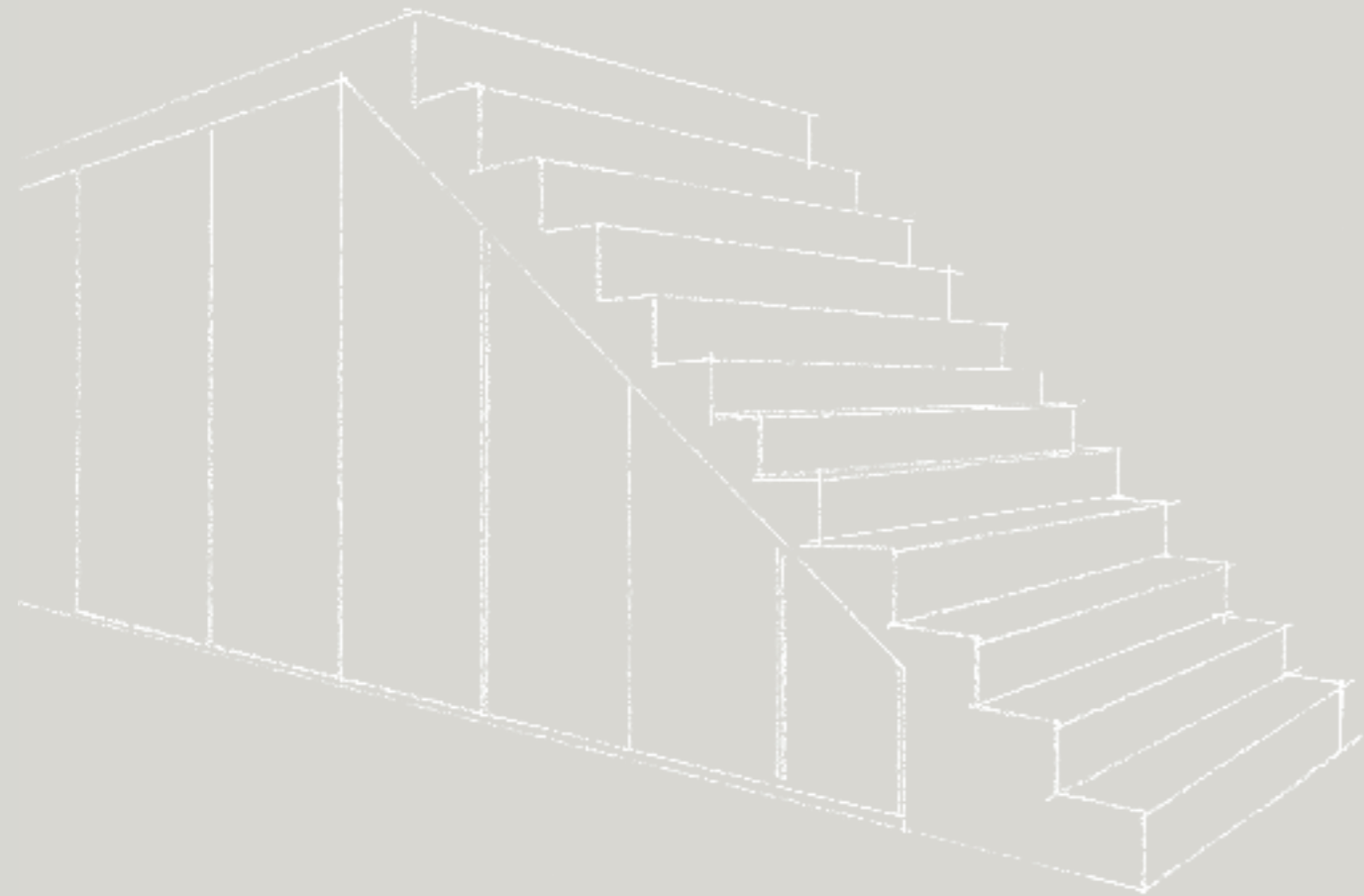
K30 è la particolare maniglia che sfrutta come aggancio lo spessore dell'anta. Una maniglia così minimale da riuscire a mascherare la sua funzione sembrando un segno grafico sull'anta.

K30 is a particular handle that exploit the depth of the door as hooking. A so minimal handle able to hide its function behind a sign on the door.



Armadio per vano sotto scala.

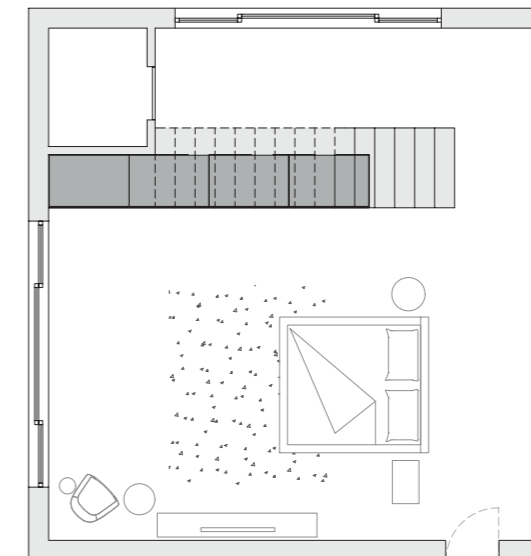
Wardrobe for room under the stairway.



ARMADIATURA ANTA LISCIA BATTENTE: LACCATO OPACO BIANCO PURO - **APERTURA:** MANIGLIA K27 LACCATA OPACO BIANCO PURO.

WARDROBE HINGED DOOR LISCIA: MAT LACQUER BIANCO PURO - **OPENING:** HANDLE K27 MAT LACQUER BIANCO PURO.

05







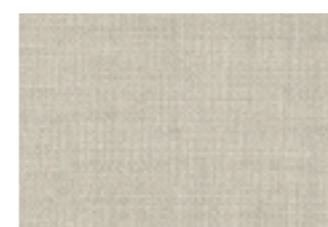
PROFONDITÀ 80,7 CM (CON ANTA).

Gli armadi sottoscala possono arrivare sino ad una profondità di 80,7 cm (con anta), così da sfruttare al meglio anche uno spazio altrimenti difficilmente utilizzabile.

La maniglia K 27 laccata opaco ben si presta al taglio sagomato delle ante.

DEPTH 80,7 (WITH DOOR).

The wardrobes understairs can reach a depth of 80,7 cm (with doors), so that to exploit in the better way even the more difficult space to outfit.



interni in *Setatex*
inner finishing Setatex

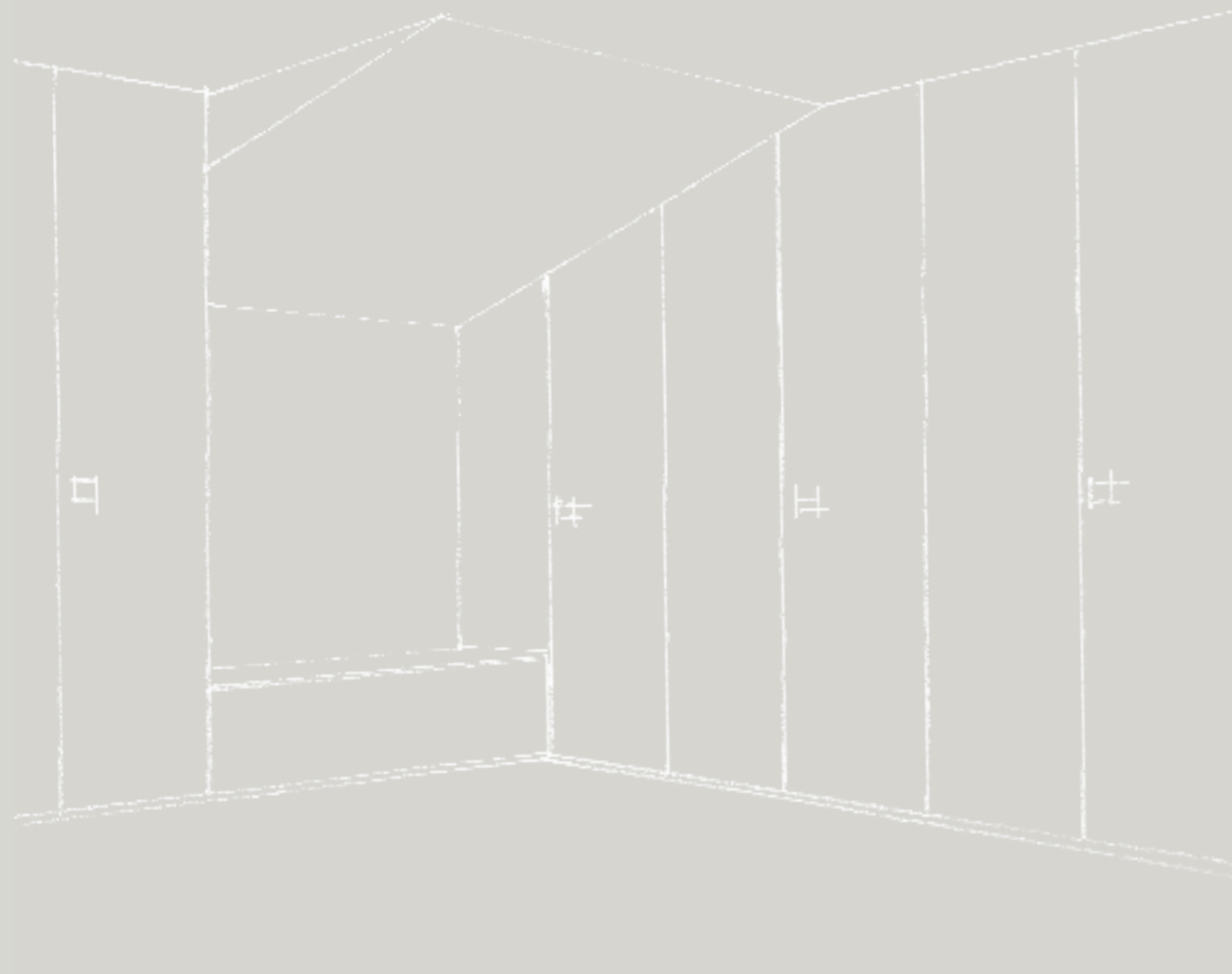


LE ARMADIATURE SOTTOSCALA TRASFORMANO LE AREE DI PASSAGGIO, ALTRIMENTI ANONIME, IN ZONE CON UNA PROPRIA IDENTITÀ.

UNDERSTAIRS WARDROBES GIVE A PROPER IDENTITY TO THE PASSAGE AREAS WHICH OTHERWISE COULD REMAIN UNIDENTIFIED.

Armadiatura per sottotetto.

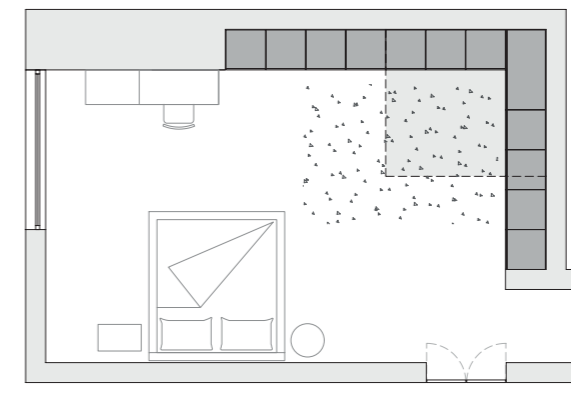
Attic wardrobe.



ARMADIATURA ANTA LISCIA BATTENTE: LACCATO OPACO BIANCO PANNA - **ELEMENTI DI PERSONALIZZAZIONE:** LACCATO OPACO BIANCO PANNA - **APERTURA:** MANIGLIA K21 LACCATA OPACO BIANCO PANNA.

WARDROBE HINGED DOOR LISCIA: MAT LACQUER PANNA - **CUSTOM ITEM:** MAT LACQUER PANNA - **OPENING:** HANDLE K21 MAT LACQUER PANNA.

06







UN ARMADIO SU MISURA ASSECONDA IN MODO CREATIVO L'ODIERNA ESIGENZA DI RENDERE LE STANZE, DEI LUOGHI IBRIDI E FLESSIBILI DOVE SVOLGERE LE PIÙ SVARIATE ATTIVITÀ.

A CUSTOM WARDROBE SATISFY IN A CREATIVE WAY THE TODAY'S DEMAND TO TURN ROOMS INTO HYBRID AND FLEXIBLE SPACES WHERE THE MOST DIFFEREN ACTIVITIES COULD BE CARRIED OUT.



Con il giusto stile e imbottitura, la panca con cassetti L.60 può diventare un angolo lettura degno dei migliori romanzi.

With the right style and upholstery, the bench with the drawers W. 60 can become a reading corner worthy of the best romance.

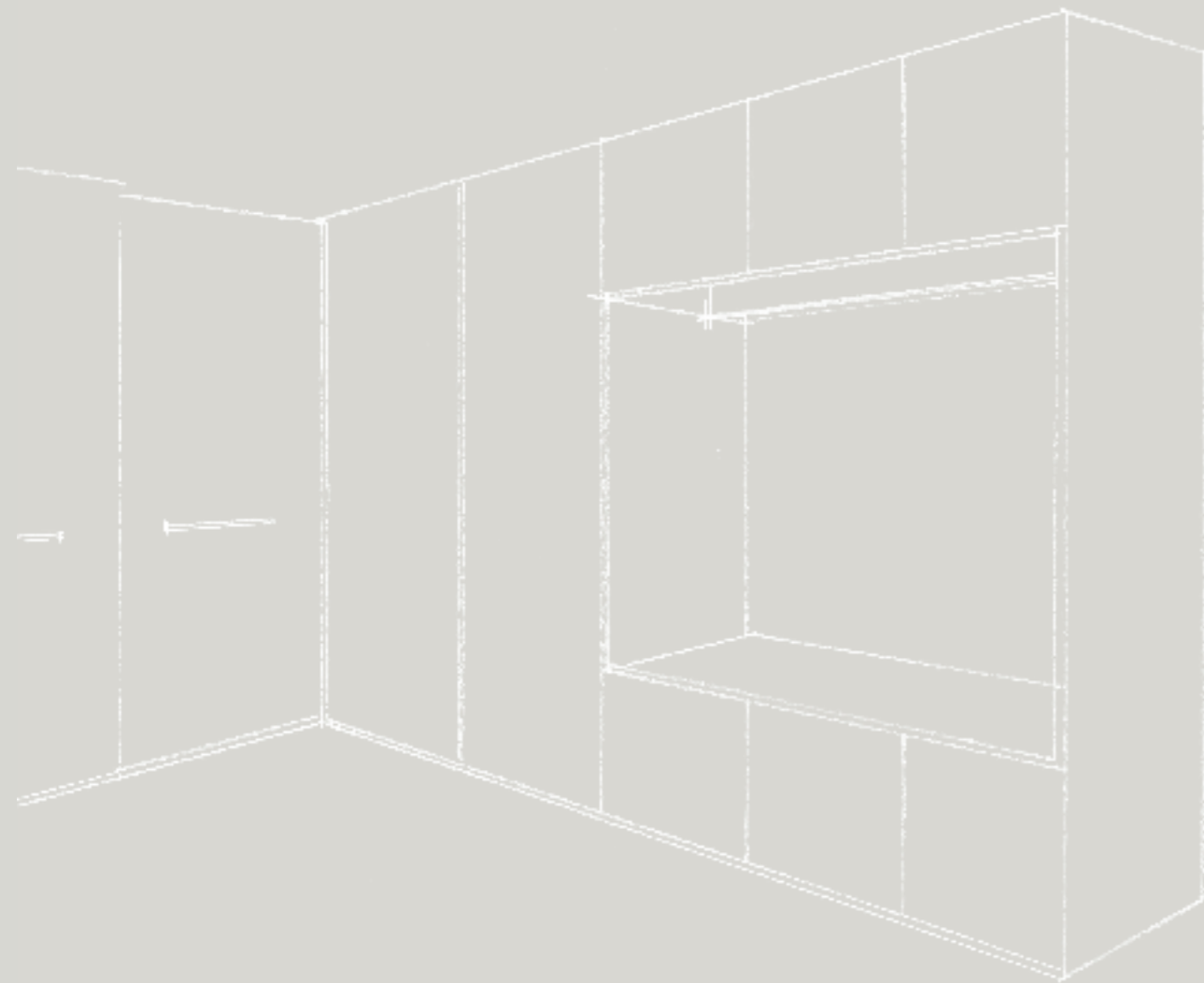


MANIGLIA K21 LACCATA OPACO BIANCO PANNA.

HANDLE K21 MAT LACQUER PANNA.

Armadiatura per ingresso.

Entrance wardrobe.



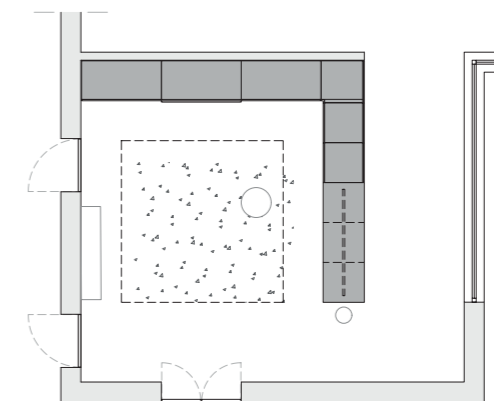
ARMADIATURA ANTA LISCIA SP. 31 MM SCORREVOLE: LACCATO OPACO PLATINO - **APERTURA:** MANIGLIA K26 FRASSINO OSSIDATO NATURAL.

ARMADIATURA ANTA LISCIA BATTENTE: LACCATO OPACO PLATINO - **ELEMENTI DI PERSONALIZZAZIONE:** FINITURA FRASSINO OSSIDATO NATURAL - **APERTURA:** PUSH-PULL SOLO SU RICHIESTA.

WARDROBE SLIDING DOOR LISCIA TH.31 MM: MAT LACQUER PLATINO - **OPENING:** HANDLE K26 FRASSINO OSSIDATO NATURAL.

WARDROBE: HINGED DOOR LISCIA: MAT LACQUER PLATINO - **CUSTOM ITEMS:** FINISHING FRASSINO OSSIDATO NATURAL - **OPENING:** PUSH-PULL ONLY ON REQUEST.

07







LA PARTICOLARE FLESSIBILITÀ COMPOSITIVA DELLE ARMADIATURE NO LIMITS, CONSENTE INFINITE CONFIGURAZIONI E INTERPRETAZIONI ESTETICHE CHE CAMBIANO IL LAYOUT DELLA STANZA.

THE PARTICULAR COMPOSITION FLEXIBILITY OF THE NO LIMITS STORAGE CABINETS, ENHANCE NEVER-ENDING CONFIGURATIONS AND AESTHETIC INTERPRETATIONS WHICH CHANGE THE ROOM LAYOUT.

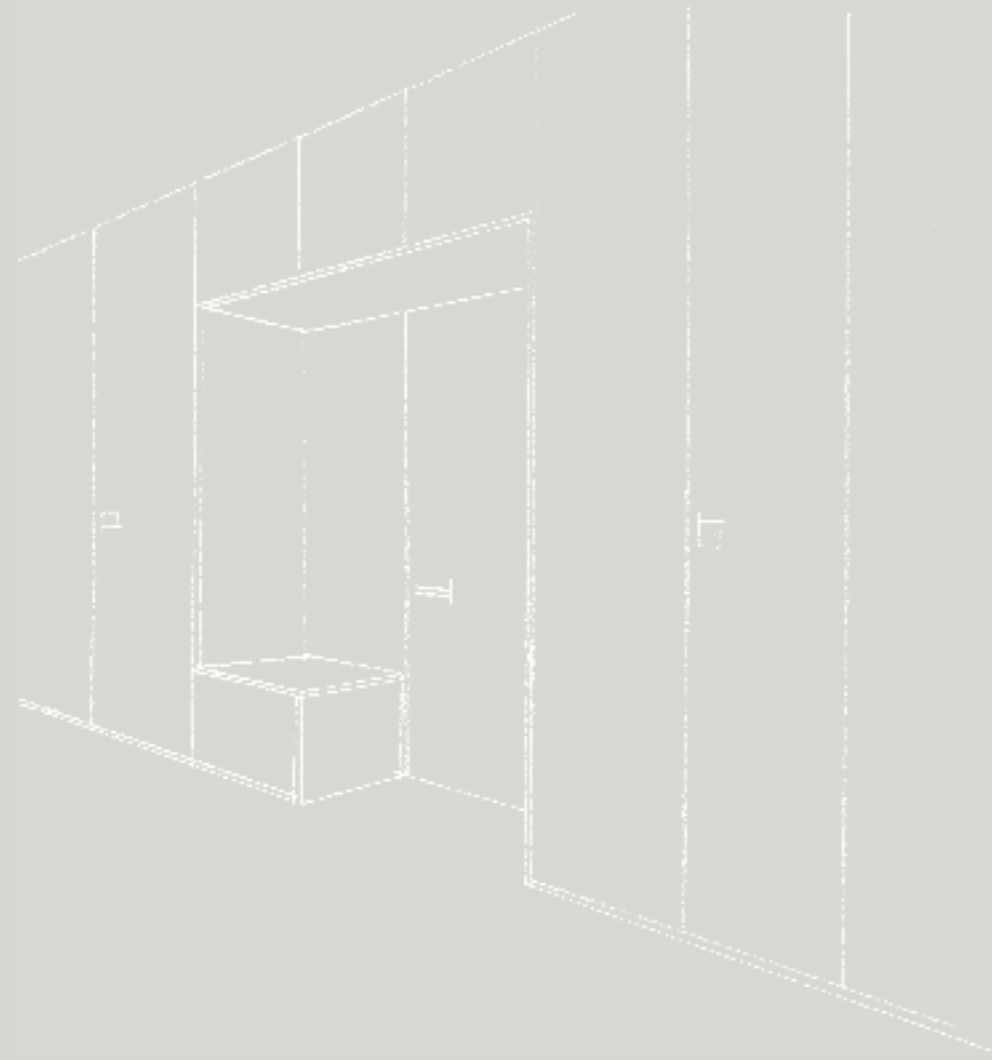
La zona ingresso acquista valore e dinamismo con il vano appendiabiti bifacciale.

The hall entrance gains in value and dynamism with the double face compartment with hanging rail.



Armadiatura per ingresso.

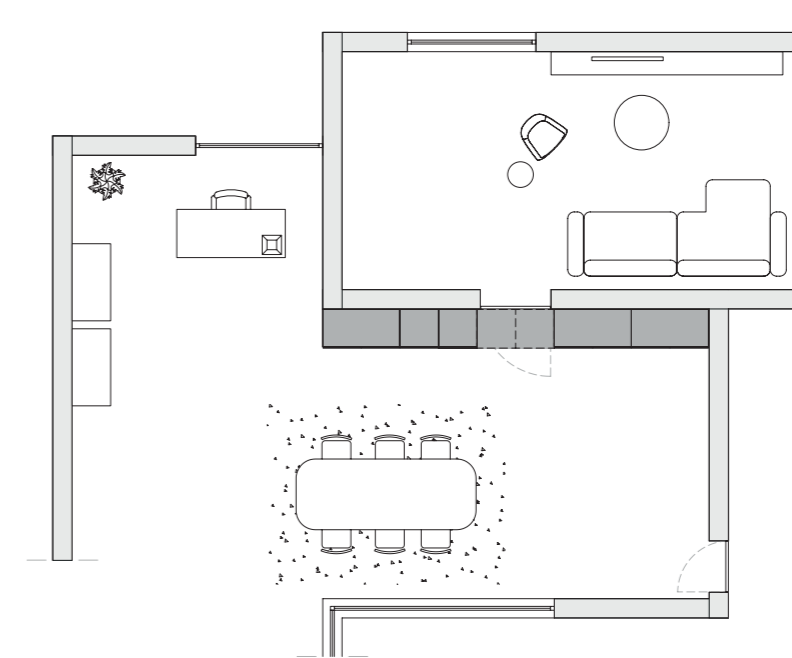
Entrance wardrobe.



ARMADIATURA ANTA LISCIA BATTENTE: LACCATO OPACO BIANCO PURO - **ELEMENTI DI PERSONALIZZAZIONE:** FRASSINO OSSIDATO NATURALE - **APERTURA:** MANIGLIA K21 LACCATA OPACO BIANCO PURO.

STORAGE CABINET HINGED DOOR LISCIA: MAT LACQUER BIANCO PURO - **CUSTOM ITEMS:** FRASSINO OSSIDATO NATURA - **OPENING:** HANDLE K21 MAT LACQUER BIANCO PURO.

08







CHE SIANO SPAZI RIDOTTI O VOLUMI COMPLESSI, LA SOLUZIONE MIGLIORE É PROGETTARE UN ARMADIATURA VERSATILE CHE TRASFORMI LO SPAZIO CON PASSAGGI A PONTE O NICCHIE ATTREZZATE PROGETTATE AD HOC.

IT DOESN'T MATTER IF THERE ARE NARROW SPACES OR COMPLICATED VOLUME, THE BETTER SOLUTION IS TO PROJECT A VERSATILE STORAGE CABINET WHICH COULD SHAPE THE SPACE WITH BRIDGE-LIKE PASSAGES OR EQUIPPED CUBBYHOLE TAILOR-MADE PROJECTED.



Il taglio al cm è un plus che permette di togliere ogni limite alla progettazione e personalizzazione delle armadiature, con soluzioni innovative e inusuali.

The reduction to the cm is a gem which permits to void any limit to storage cabinet project planning and customization using innovative and unusual solutions.

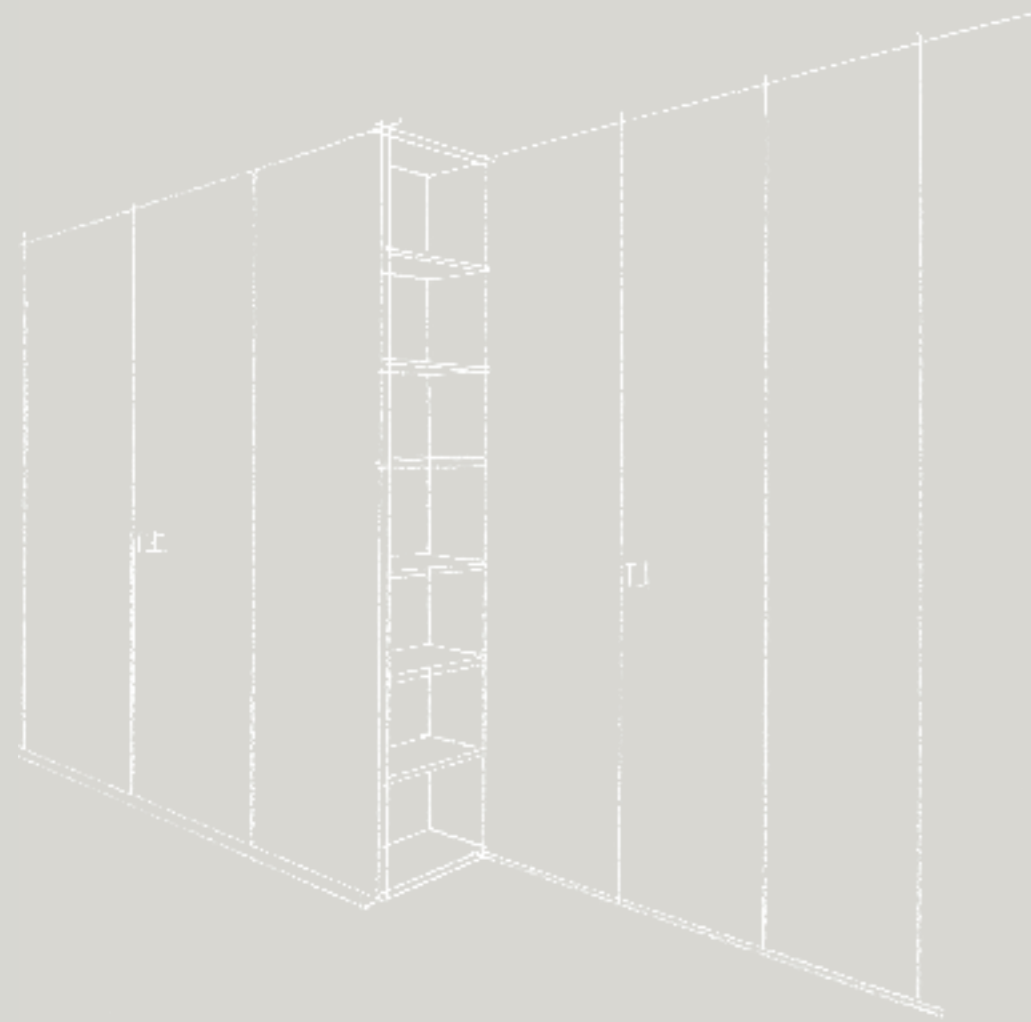


UN PASSAGGIO A PONTE PUÒ DIVENTARE UNO "STARGATE" PER ALTRE DIMENSIONI DEL VIVERE QUOTIDIANO. UN PORTALE DI SEPARAZIONE TRA AREE DELLA CASA PIÙ CONVIVIALI AD ALTRE PIÙ INTIME E PRIVATE.

A BRIDGE-LIKE PASSAGE CAN BECOME A STARGATE TO OTHER DIMENSIONS OF EVERYDAY LIFE. A DOORWAY OF SEPARATION BETWEEN THE MOST CONVIVIAL AREAS AND THE MOST PRIVATE AND INTIMATE ROOMS OF THE HOUSE.

Armadiatura per ingresso.

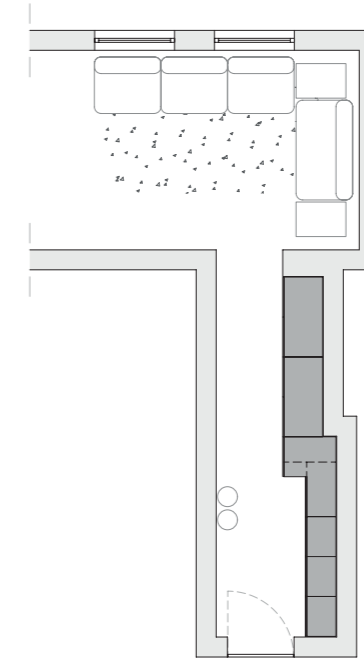
Entrance wardrobe.



ARMADIATURA ANTA LISCIA BATTENTE: LACCATO OPACO FUMO - ELEMENTI DI PERSONALIZZAZIONE: LACCATO OPACO FUMO- APERTURA: MANIGLIA K21 LACCATA LACCATO OPACO FUMO.

STORAGE CABINETS HINGED DOOR LISCIA: MAT LACQUER FUMO - CUSTOM ITEMS: MAT LACQUER FUMO - OPENING: HANDLE K21 MAT LACQUER FUMO.

09





PER DARE VALORE A SPAZI RIDOTTI O DI PASSAGGIO A VOLTE È SUFFICIENTE UN GIOCO DI PIENI E VUOTI E PROFONDITÀ SFALSATE.

IN ORDER TO GIVE VALUE TO THE NARROW SPACES OR PASSAGE WAYS SOMETIMES IT IS ENOUGH A PLAY OF SOLID S AND VOIDS AND OFFSET DEPTH.



Progetti e soluzioni
projects and solutions

No Limits

SPECIFICHE TECNICHE

DI SERIE:

- 18 larghezze battenti: moduli ogni 3 cm.
(da 36 a 120)
- 9 larghezze scorrevoli: moduli ogni 6 cm.
(da 72 a 120)
- 4 altezze: 235,7-258,1-266,1-290,1
- 3 profondità scocche: 43,6-58,6-77,8
- interni in finitura Setatex

SU MISURA:

Tagli al cm. in altezza, larghezza e profondità

TECHNICAL DETAILS

STANDARD DEPTH:

- 18 hinged door width: units each 3 cm
(from 36 to 120)
- 9 sliding door width: units each 6 cm
(from 72 to 120)
- 4 height dimensions: 235,7-258,1-266,1-290,1
- 3 case depth dimensions: 43,6-58,6-77,8
- Inner finishing: Setatex

CUSTOM SOLUTIONS:

Reduction to the cm in height, width and depth.

INTERNO ARMADIO FINITURA
MELAMINICO **SETATEX**.

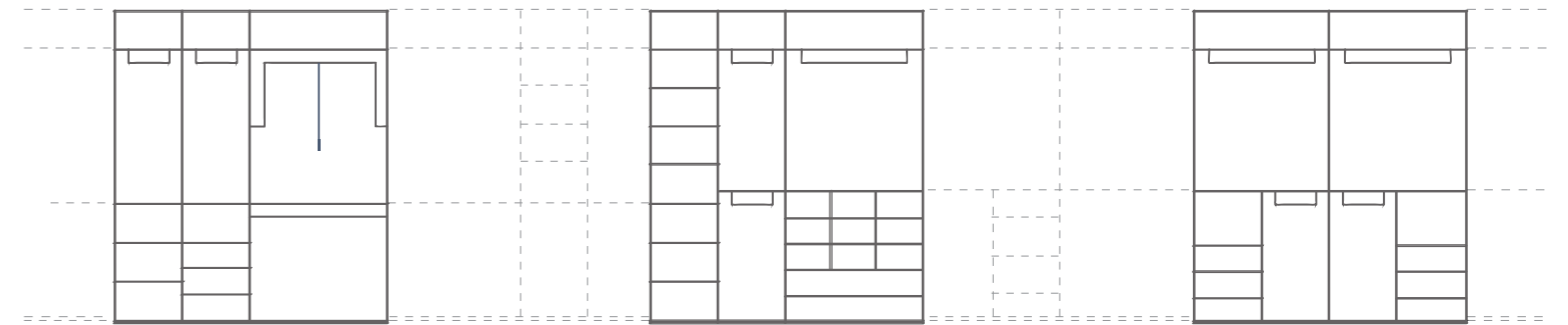
INNER WARDROBE FINISHING
IN **SETATEX** MELAMINE.



Setatex

*L'interno degli Armadi si adatta
alle esigenze di spazio.*

The wardrobe inner part adapts to the space requests.



PER QUALSIASI PROGETTO SU MISURA È DISPONIBILE IL SERVIZIO PREVENTIVAZIONE DELL'UFFICIO TECNICO VENERAN.

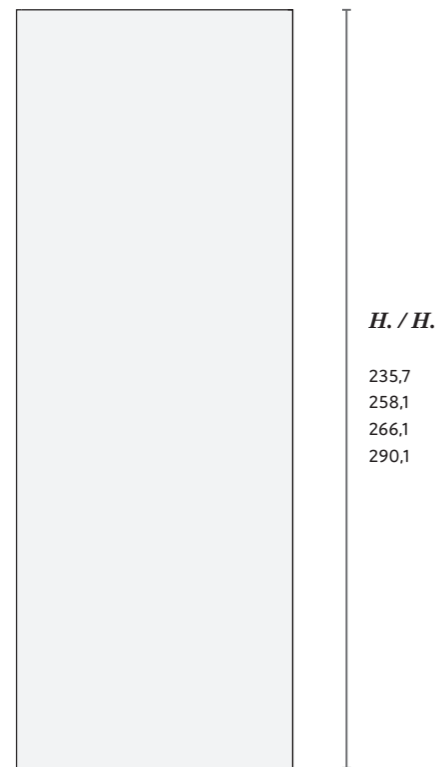
FOR ANY CUSTOM PROJECT THE TECHNICAL DEPARTMENT VENERAN WILL BE AVAILABLE WITH THE QUOTATION SERVICE.

Modularità standard

STANDARD MODULARITÀ

ANTA LISCIA BATTENTE
E SCORREVOLE.

PLAIN LISCIA HINGED
AND SLIDING DOOR.



Larghezze - Width

COL. 1 ANTA - 1 DOOR UNIT



COLONNE SOLO ANTA BATTENTE - ONLY HINGED DOOR UNITS

COL. 2 ANTE - 2 DOOR UNIT

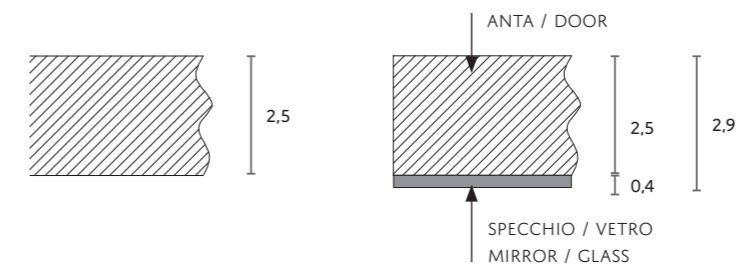


COLONNE ANTE BATTENTI E SCORREVOLI - UNITS WITH HINGED AND SLIDING DOOR

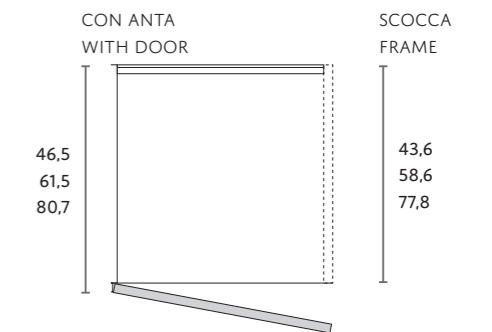
BATTENTE

HINGED ITEM

SEZIONE ANTA - DOOR SECTION



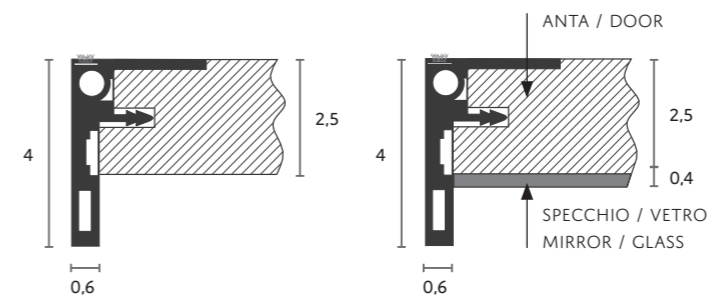
PROFONDITÀ SCOCCA - FRAME DEPTH



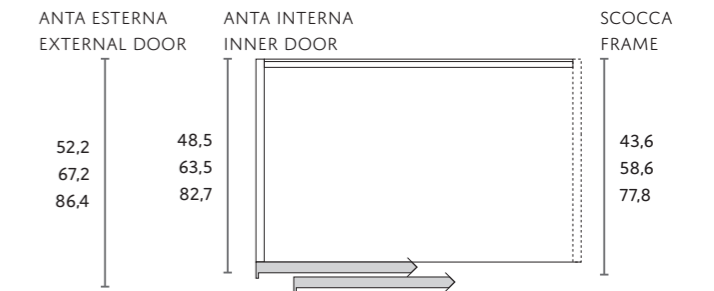
SCORREVOLE

SLIDING ITEM

SEZIONE ANTA - DOOR SECTION



PROFONDITÀ SCOCCA - FRAME DEPTH



Progetti e soluzioni
projects and solutions

No Limits

FINITURE DISPONIBILI ANTA:

Laccato opaco/lucido
Frassino laccato opaco
Vetro lucido laccato/vetro opaco laccato
Rovere Tinto
Frassino Ossidato
Specchi

AVAILABLE FINISHING ON DOORS:

Mat / high gloss lacquer
Ash mat lacquer
Mat / high gloss glass
Rovere tinto
Frassino ossidato
Mirrors

Legenda:

S = STANDARD FINITURA - FINISHING

veneran



*no truciolare
no chipboard*



Pannellature IN TAMBURATO DI LEGNO.

PANELLING WITH HONEYCOMB PANELS.

VENERAN UTILIZZA SOLO PANNELLATURE IN TAMBURATO IN LEGNO D'ABETE, PER TUTTI I COMPONENTI DELLA STRUTTURA. NELLE FOTO RIPIANI E FIANCHI IN FASE DI LAVORAZIONE.

VENERAN MAKES USE OF HONEYCOMB PANELS IN PINWOOD FOR ANY FRAME COMPONENT. IN THE PICTURES SHELVES AND SIDE PANELS DURING THE MANUFACTURING PROCESS.



*no melaminico
no melamine*



Pannelli PLACCATI con impiallacciatura in tranciato di legno 6/10

PANELS COVERED WITH VENEERING IN WOOD SHEET 6/10.

VENERAN UTILIZZA SOLO LEGNI DI PRIMA SCELTA PROVENIENTI DA COLTIVAZIONI E REALIZZA I MOBILI CON SEQUENZA OMOGENEA DELLA VENATURA SELEZIONANDO LE PARTI DELLO STESSO TRONCO.

VENERAN MAKE USE ONLY OF FIRST CHOICE WOOD, COMING FROM CULTIVATIONS AND MANUFACTURE FURNITURE RESPECTING THE HOMOGENOUS SEQUENCE OF THE GRAIN, SELECTING CAREFULLY THE PARTS ON THE SAME TRUNK.

Essenze WOODEN FINISHING

ROVERE TINTO



cenere

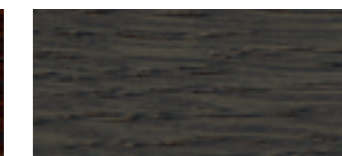


tabacco

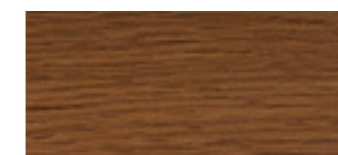
VARNISHED OAK



moro



grigio



rovere tavolato _ Rovere tavolato
DISPONIBILE SOLO PER MENSOLE E TOP
AVAILABLE ONLY FOR THE SHELVES AND TOP ITEMS

FRASSINO OSSIDATO

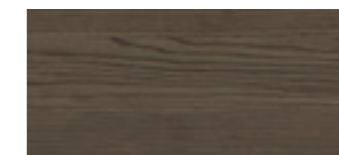


natural



grey

FRASSINO OSSIDATO



brown

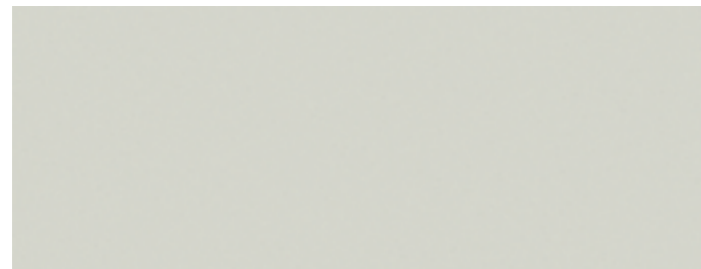


mud

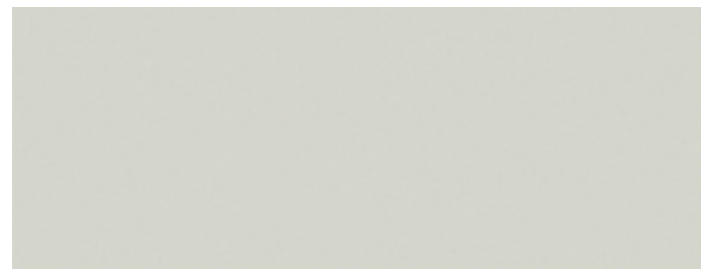
Laccati

LACQUERS

FINITURE PERSONALIZZABILI NEI COLORI LACCATO

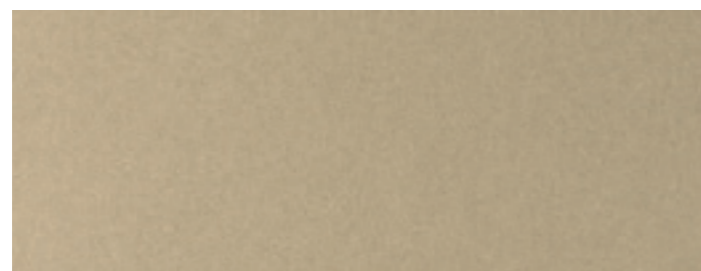


laccati opachi/lucidi _ mat/high gloss lacquer



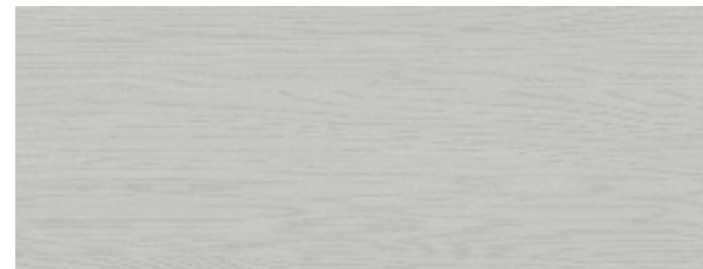
vetro laccato opaco/lucido _ mat/high gloss lacquered glass

LACCATI SPECIALI



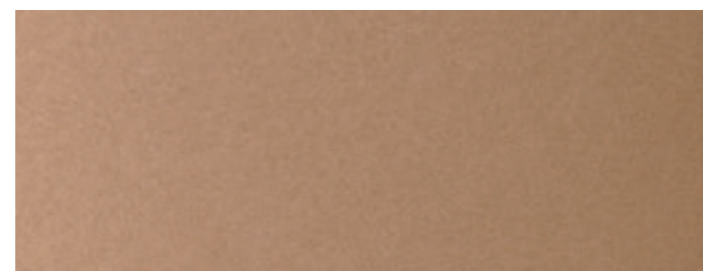
champagne metal _ champagne metal

CUSTOM FINISHING FOR LACQUERS



frassino opaco _ mat ash

SPECIAL LACQUERS



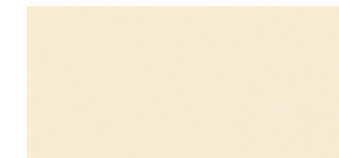
rame metal _ rame metal



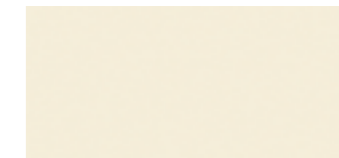
124 bianco puro_S



101 panna



127 burro



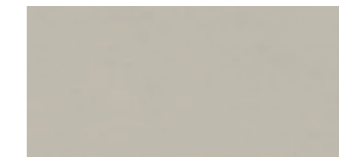
447 vaniglia



448 platino



102 sahara_S



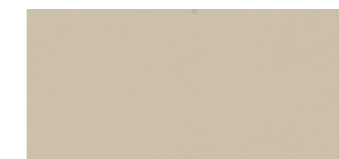
442 corda_S



449 canapa



103 lino



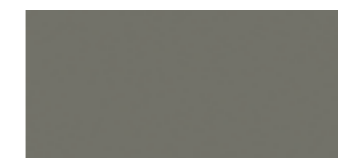
446 conchiglia



445 ecrù



439 spago



450 talpa



441 fango_S



125 moka



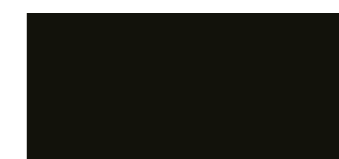
130 cenere



438 fumo



105 antracite



451 asfalto



440 salvia



111 arancio



116 rosso rubino



114 melanzana



434 lilla



437 avio



452 oltremare

Specchi

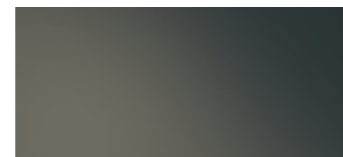
MIRRORS



chiaro



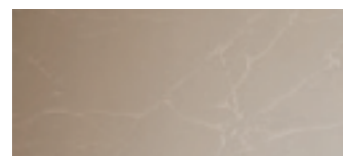
bronzo



fumè



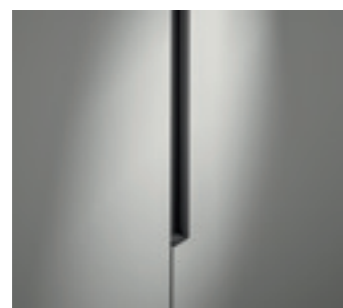
bronzo acidato _ bronzo acidato



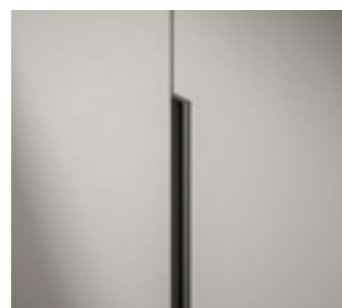
acidato ice _ acidato ice

Maniglie

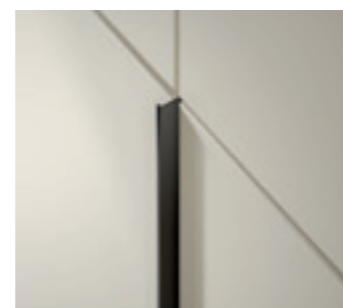
HANDLES



K31 h. 180 centrata _
h. 180 centred



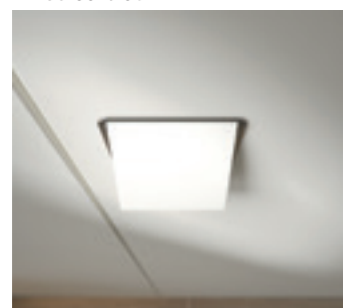
K31 h. 110 da terra _
h. 180 from the floor



K30



K27



K21



K26

Per altre tipologie di maniglie consultare il listino.

For other handle models please go to the price list.

designer:

S.T. Veneran / Luciano Trevisiol

ad:

Marco Bortolin

graphic design:

www.oecusdesign.it

photo 3D:

www.oecusdesign.it

prepress:

GM Studio 1 (VR)

print:

Grafiche Baggio

Febbraio 2021



Veneran mobili srl

Via Nazionale 34/38 - 31050 Veduggio TV - Tel. +39 0423 7770 Fax +39 0423 777177 - veneran@veneran.com



