

inspiration





Fondata nel 1970 con il nome Edilmoquette, **Area Pavimenti è oggi una realtà consolidata che persegue l'obiettivo di migliorare ogni giorno la qualità della vita**, contribuendo a creare l'habitat ideale in ogni contesto attraverso la proposta di programmi di pavimentazione accuratamente selezionati ed installati con professionalità.

La grande esperienza distributiva ed il prezioso know-how acquisito in **oltre 40 anni di attività** permettono ad Area Pavimenti di soddisfare le diverse esigenze del mercato con un mix merceologico di prodotti di alta gamma, caratterizzati da elevata qualità, estetica raffinata e grande funzionalità. A conferma della profonda cultura e conoscenza dei materiali che ne caratterizza la presenza sul mercato, Area Pavimenti è in grado di fornire, in esclusiva per l'Italia, programmi di pavimentazione di fama internazionale garantiti da marchi di provata fiducia. A questi si affiancano le linee di prodotto esclusive, appositamente studiate con fornitori selezionati per proporre **un'offerta completa e diversificata, dal legno ai resilienti, dal laminato al tessile**.

Inspiration è una delle numerose proposte Area Pavimenti, un'azienda che ogni giorno lavora insieme ai rivenditori più qualificati, agli architetti e ai costruttori mettendo a disposizione esperienza e know-how, supportati dall'attenta attività di consulenza e dal servizio completo. Area Pavimenti è il partner professionale per progettare e costruire, insieme.





LA TECNOLOGIA CHROMOJET

Il sistema Chromojet è una tecnologia di stampa che utilizza valvole ad alta velocità, controllate da un computer. Gli inchiostri pressurizzati e pre-miscelati vengono iniettati in profondità nelle fibre della moquette, con la massima precisione, senza che alcuna parte della macchina venga a contatto con il tessuto. In questo modo è possibile ottenere allo stesso tempo la miglior penetrazione del colore e la massima definizione del disegno.

VANTAGGI DELLA TECNOLOGIA CHROMOJET

- Nessuna limitazione a misure e confini dei disegni; infinite possibilità di ripetizione e scala
- Possibilità di cambiare i disegni in fase di stampa
- Completa penetrazione del colore nella fibra
- Alta risoluzione
- Innovative Color Bank da 12 colori
- Larghezza dei rotoli fino a 5 metri

STAMPA SU MOQUETTE: CREATIVITA' SENZA LIMITI

LIBERE ASSOCIAZIONI

Inspiration non pone limiti alla creatività. Ma un buon punto di partenza sono le combinazioni di colori e disegni che il nostro team di designer ha già definito, secondo tre stili: Classic, Design e Modern. Partendo da questa base, creare il vostro pavimento personalizzato sarà semplicissimo. Dovete solo:

- a) Scegliere uno dei disegni standard presentati in questo catalogo, qualora non ne aveste già predisposto uno ad hoc;
- b) Definire la vostra combinazione di colori preferita, attingendo da una delle Color Bank a disposizione
- c) Selezionare la tipologia di moquette da stampare, in base alla trama e alla grammatura più adatte all'uso che avete progettato

In questo catalogo troverete:

- ▶ Dati tecnici
- ▶ Le opzioni di scelta e personalizzazione offerte dal sistema Inspiration
- ▶ La rispondenza alle normative EN
- ▶ Marchi e certificazioni di qualità

CHROMOJET TECHNOLOGIE

Chromojet ist ein Drucksystem, das computergesteuerte Hochgeschwindigkeits-Ventile verwendet. Die vorgemischten Farben werden mit hoher Präzision auf den Teppichboden gespritzt, ohne dass die Maschine den Flor berührt. Diese Methode garantiert ein tiefes Eindringen der Farbe und eine hervorragende Druckauflösung.

VORTEILE DER ITC CHROMOJET-TECHNOLOGY

- Keine Schablonen
keine Einschränkung bzgl. Rapport
- "Fliegende" Design-Übergänge
- Hervorragende Farbaufnahme
- Hohe Auflösung
- Farbbanken mit 12 Farben
- Bis zu 5 m Breite

BEDRUCKEN VON TEPPICHBODEN ... KREATIVITÄT OHNE GRENZEN

AUSWÄHLEN & KOMBINIEREN

B Creative selection bietet eine breite Auswahl an Farben und Mustern, die in die Themen 'Classic', 'Design' und 'Modern' unterteilt sind.

Erstellen Sie Ihren individuellen Teppichboden:

- a) Wählen Sie das Muster aus den 3 Katalogen von B Creative Selection CLASSIC, DESIGN und MODERN
- b) Definieren Sie die gewünschten Farben auf Basis der 3 Farbbanken
- c) Wählen Sie eine von 3 Tuft-Decken abhängig von der gewünschten Nutzungsklasse

In diesem Katalog informieren wir Sie über:

- ▶ Technische Daten
- ▶ Optionen der B Creative selection
- ▶ EN Toleranzen
- ▶ Logos und Zertifikate

BOULEVARD (4m)

Trama
Herstellungsverfahren

5/64" velours

Fibra tessile
Polmaterial

100% Poliammide Imprel
100% PA IMPREL®

Supporto
Trägermaterial

TNT tessuto-non-tessuto
Vlies, PES

Sottofondo
Rückenausrüstung

Action Back
Textilrücken

Peso del filato
Polgewicht

Ca. 630 gr/mq

Peso totale
Gesamtgewicht

Ca. 1.650 gr/mq

Spessore del filato
Polhöhe

Ca. 4 mm

Spessore totale
Gesamthöhe

Ca. 6 mm

Numero di nodi
Noppenzahl

Ca. 365.000/mq

Antistaticità: carica elettrostatica massima
Permanent antistatisch

<2 kV

Resistenza termica
Wärmedurchlasswiderstand

0,13 m2 K/W

Isolamento acustico
Trittschalldämmung

ISO 140-8: 24 dB delta L

Assorbimento acustico
Schallabsorptionsgrad

ISO 354: 0,20 alpha w

Grado di resistenza allo scolorimento
Lichtechtheit

5-6

Resistenza all'acqua
Wasserechtheit

4-5

Resistenza al fuoco
Brandverhaltensklasse

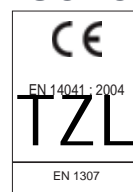
Cfl-s1 (solo in condizioni
di incollaggio completo)
*Baustoffkl. Cfl-s1
nur wenn vollflächig verklebt*

Altre caratteristiche
Besondere Eigenschaften

Adatto alle persone allergiche
Allergiker geeignet

Dati Tecnici Technische Daten

U3P3



Fit
ZLe

AVENUE 900 (4+5m)

1/10" saxony

100% Poliammide Imprel, intreccio di doppia fibra fissata a caldo
100% PA IMPREL®
2fach gezwirnt & thermofixiert

TNT tessuto-non-tessuto
Vlies, PES

Action Back
Textilrücken

Ca. 900 gr/mq

Ca. 1.950 gr/m²

Ca. 5 mm

Ca. 7 mm

Ca. 170.000/m²

<2 kV

0,15 m² K/W

ISO 140-8: 24 dB delta L

ISO 354: 0.20 alpha w

5-6

4-5

Cfl-s1 (solo in condizioni di incollaggio completo)
Baustoffkl. Cfl-s1
nur wenn vollflächig verklebt

Adatto alle persone allergiche
Allergiker geeignet



Filt
ZLe

AVENUE 1150 (4+5m)

1/10" saxony

100% Poliammide Imprel, intreccio di doppia fibra fissata a caldo
100% PA IMPREL®
2fach gezwirnt & thermofixiert

TNT tessuto-non-tessuto
Vlies, PES

Action Back
Textilrücken

Ca. 1.150 gr/m²

Ca. 2.230 gr/m²

Ca. 6 mm

Ca. 8 mm

Ca. 209.000/m²

<2 kV

0,17 m² K/W

ISO 140-8: 26 dB delta L

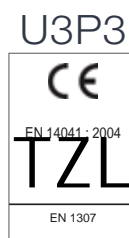
ISO 354: 0.20 alpha w

5-6

4-5

Cfl-s1 (solo in condizioni di incollaggio completo)
Baustoffkl. Cfl-s1
nur wenn vollflächig verklebt

Adatto alle persone allergiche
Allergiker geeignet



Gn
ZLe



OPZIONI

**BOULEVARD , AVENUE 900,
AVENUE 1150-IN TELI
DA 4 METRI DI LARGHEZZA**

**AVENUE 900, AVENUE 1150-
IN TELI DA 5 METRI DI LARGHEZZA**

**COLORI DI STAMPA DALLE COLOR
BANK: CLASSIC, DESIGN O MODERN**

- ▶ Ordine minimo 4 metri: ca. 240 mq
- ▶ Ordine minimo 5 metri: ca. 300 mq

**AVENUE 900 E AVENUE 1150 CON
CLASSE DI RESISTENZA AL FUOCO
BFL-S1**

L'opzione "Bfl-S1" (solo con incollaggio permanente)
è disponibile alle seguenti condizioni:

- ▶ Ordine minimo 4 metri > 480 mq
- ▶ Ordine minimo 5 metri > 600 mq
- ▶ Supplemento di costo previsto per questa opzione

SOTTOFONDO ULTRATEX

Tutti i prodotti della selezione Inspiration possono essere equipaggiati con il sottofondo in feltro di qualità ULTRATEX, rispondente agli standard della classe Cfl-S1.

Questa opzione è interessante per:

- Migliore assorbimento acustico (ca. 0,30 alpha)
- Migliore isolamento del rumore di calpestio
- Migliore isolamento termico
- Migliore confort della camminata

- ▶ Ordine minimo 4 metri: 1920 mq
- ▶ Ordine minimo 5 metri: 2400 mq
- ▶ Prezzo: dipendente dal progetto

OPTIONEN

**PROJECTA - , PROMENADE-
PROGRESSA-DECKE
IN 4 M BREITE**

**PROMENADE-,PROGRESSA-
DECKE IN 5 M BREITE**

**FARBEN DER BANKEN CLASSIC-
DESIGN ODER MODERN**

- ▶ min. Bestellmenge 4 M= ca. 240 m²
- ▶ min. Bestellmenge 5 M= ca. 300 m²

**PROMENADE-,PROGRESSA-
DECKE MIT BAUSTOFFKLASSE
BFL-S1**

Die Option 'Bfl-s1' (bei vollflächiger Verklebung)
ist an folgende Bedingungen gebunden:

- ▶ 4m Breite: Mindestmenge > 480 m²
- ▶ 5m Breite: Mindestmenge > 600 m²
- ▶ Zuschlag in €/m²

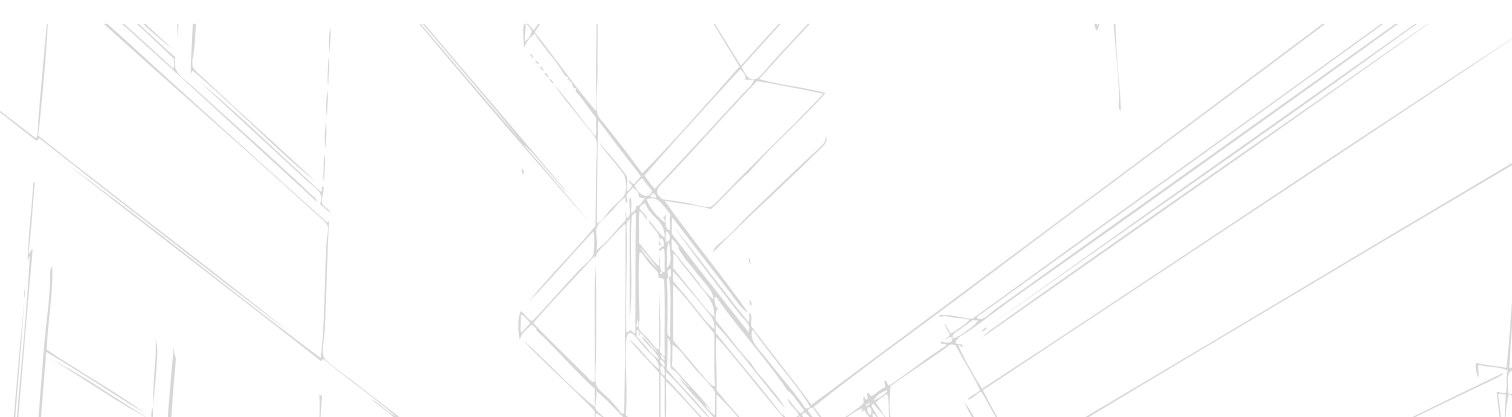
ULTRATEX -RÜCKEN

Alle Produkte der B-Creative selection können mit dem hochwertigen Ultratex-Rücken inkl. Baustoffklasse Cfl-s1 ausgestattet werden.

Diese Option ist interessant für:

- Eine höhere Schallabsorption (ca. 0,30 alpha)
- Eine bessere Trittschalldämmung
- Eine erhöhte Wärmedämmung
- Besseren Gehkomfort

- ▶ 4m Breite: Mindestmenge ca. 1920 m²
- ▶ 5m Breite: Mindestmenge ca. 2400 m²
- ▶ Preis ist projektabhängig



TOLLERANZE

Le specifiche tecniche delle moquette Inspiration sono basate sugli standard europei relativi alle pavimentazioni tessili e sono parte delle Condizioni Generali di vendita.

COSTRUZIONE DEL PRODOTTO

Le tolleranze per la costruzione delle moquette tessili in rotoli wall-to-wall, secondo la norma EN1307, sono le seguenti:

Peso totale: tolleranza +/- 15%

Peso del filato: tolleranza +/- 15%

Spessore del filato: tolleranza +/- 1mm

MISURE

1. Lunghezza: i rotoli di moquette vengono tagliati con una tolleranza pari a +/- 0,5% della lunghezza.
2. Larghezza: i rotoli con larghezza standard 4 o 5 metri prevedono una tolleranza pari a +/- 1%.

DISEGNI

Le tolleranze in materia di distorsione dei disegni sono basate sulle linee guida CEN/TS 14159:2004, un documento emesso dalla Commissione Europea per la standardizzazione.

1. Disallineamento del disegno (in lunghezza)
Il disallineamento longitudinale nella ripetizione di un disegno può apparire accostando due rotoli. può essere misurato confrontando la distanza tra due linee tracciate nel punto di maggior estensione del disegno (I2 nel grafico) e due linee tracciate nel punto di minor estensione (I1). Per una misurazione accurata, la distanza tra le due linee nel punto di massima estensione del disegno dovrebbe essere di almeno un metro. Il disallineamento può essere calcolato sottraendo I1 a I2.

Le tolleranze relative al disallineamento del disegno sono le seguenti:

- ▶ Per rotoli di produzioni differenti, il disallineamento deve essere accettato
- ▶ Per disegni di lunghezza tra 0 e 10 cm, la tolleranza è pari a +/- 2%
- ▶ Per disegni di lunghezza tra 10 e 100 cm, la tolleranza è pari a +/- 1%
- ▶ Per disegni di lunghezza superiore a 100 cm, la tolleranza è pari a +/- 0,5%
- ▶ Accumulazione sulle ripetizioni: la tolleranza è pari a +/- 0,5%

2. Disallineamento del disegno (in larghezza)
Questo tipo di disallineamento si può notare in coincidenza di giunture trasversali tra rotoli. Deve essere accettato con una tolleranza pari a +/- 0,5%.

TOLERANZEN

Die ITC technischen Spezifikationen richten sich nach den gültigen europäischen Standards für textile Bodenbeläge und sind eine Ergänzung der allgemeinen Verkaufsbedingungen.

PRODUKTKONSTRUKTION

Die Toleranzen hinsichtlich der Konstruktion von textilen Teppichböden sind gemäß EN1307:

Gesamtgewicht: Toleranz +/- 15%

Polgewicht: Toleranz + 15%/-10%

Polhöhe: Toleranz +/- 1 mm

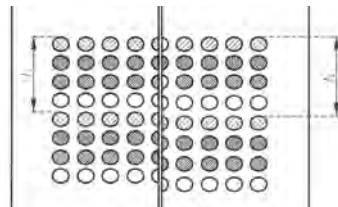
MASSE

1. Länge : Teppichrollen werden mit einer Toleranz von $\pm 0.5\%$ geliefert.
2. Breite : Teppichrollen mit Standard-Breitenmaß von 400 / 500 cm werden mit einer Toleranz von $\pm 1\%$ geliefert.

MUSTER

Die Muster-Toleranzen sind festgelegt durch die Richtlinien der CEN/TS 14159:2004, ausgearbeitet durch das europäische Komitee für Normung.

1. Musterverschiebungen in der Länge
Liegt eine Verschiebung des Musters vor, kann diese wie folgt festgestellt werden: Messen Sie den Rapport an der Stelle der maximalen Größe des Musters (s.Abb. I2) und anschliessend an der kleinsten (s.Abb. I1). Um Genauigkeit sicher zu stellen, sollte die maximale Größe verschiedener Muster über mindestens 1 m gemessen werden. Die Verschiebung (in mm) wird berechnet durch I2-I1. Siehe Abbildung.



Die Toleranzen für Musterabweichungen betragen:
▶ Teppichbahnen verschiedener Produktionen: keine Garantie für Musterpassung.

▶ Wenn Rapportlänge 0 cm bis 10 cm: Musterabweichungen $\pm 2\%$

▶ Wenn Rapportlänge 10 cm bis 100 cm: Musterabweichungen $\pm 1\%$

▶ Wenn Rapportlänge > als 100 cm: Musterabweichungen $\pm 0,5\%$

▶ Sammlung von Rapporten in der Längsrichtung: $\pm 0,5\%$

2. Musterverschiebungen in der Breite
Musterabweichungen bei Kopfnähten sind bis zu $\pm 0,5\%$ zu tolerieren.

TOLLERANZE

3. Curvatura

Indica la distorsione in cui il disegno si ripete regolarmente a livello sui lati del rotolo, ma appare una curvatura delle linee nella parte centrale.

► Curvature pari a $\pm 1\%$ nel rotolo devono essere tollerate.

4. Distorsione trasversale

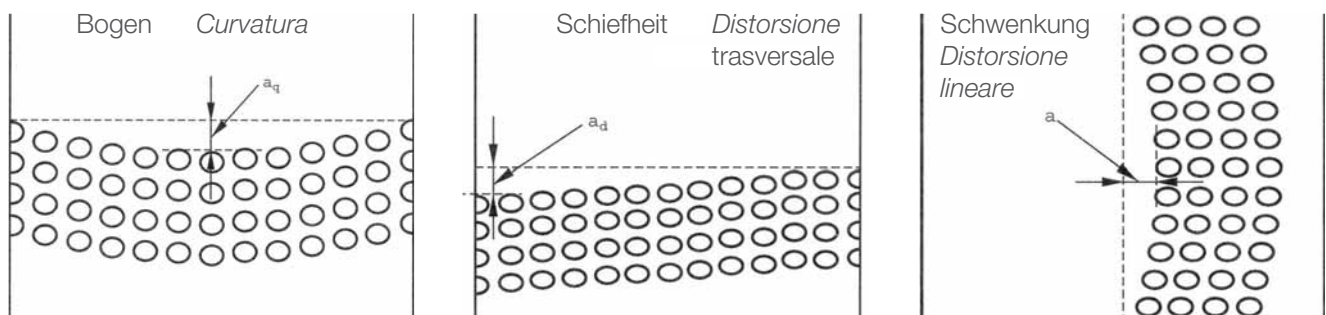
Appare quando il disegno non è a livello ai lati del rotolo, ma appare distorto diagonalmente.

► Distorsioni trasversali pari a $\pm 1\%$, sulla larghezza del rotolo, devono essere tollerate.

5. Distorsione lineare

Indica la distorsione in cui il disegno è correttamente posizionato a due diverse altezze del rotolo, ma appare disallineato tra le due altezze.

► Distorsioni di massimo 3 cm devono essere tollerate.



COLORI

1. Deviazione del colore

Alcune deviazioni del colore non possono essere evitate durante la produzione.

Rotoli che saranno accostati in fase di posa devono essere prodotti nello stesso lotto di tintura. Per un risultato ottimale i rotoli vanno installati nella stessa sequenza di produzione, come indicato dalla fabbrica.

Alcune limitate differenze di colore tra i prodotti e le campionature devono essere accettate.

E' responsabilità dell'installazione controllare possibili deviazioni del colore sui rotoli PRIMA dell'installazione.

TOLERANZEN

3. Bogen

Befindet sich der Rapport auf beiden Seiten auf der gleichen Höhe, biegt sich jedoch das Muster quer über die Breite, spricht man von einem Bogen. (s. Abb)

► Abweichungen von $\pm 1\%$ der Rollenbreite liegen innerhalb der Toleranz.

4. Schiefheit des Musters

Der Rapport auf den beiden Seiten ist nicht auf der gleichen Höhe, sondern diagonal verschoben. (s. Abb)

► Abweichungen von $\pm 1\%$ der Rollenbreite liegen innerhalb der Toleranz.

5. Schwenkungen

Befindet sich der Rapport auf beiden Seiten auf der gleichen Höhe, biegt sich jedoch das Muster in der Längsrichtung, spricht man von einer Schwenkung. (s. Abb)

► Schwenkungsabweichungen von max. 3 cm müssen toleriert werden.

FARBEN

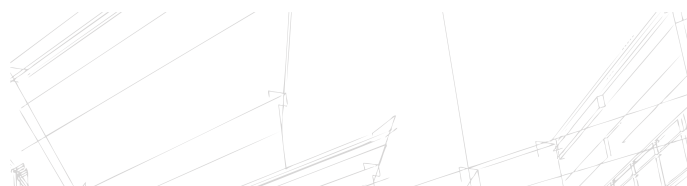
1. Farbabweichungen

Gewisse Farbabweichungen sind in der Produktion unausweichlich.

Rollen, die zusammen verlegt werden, müssen aus derselben Charge bestellt werden. Vor der Verlegung mehrerer Rollen aus einem Farbbad, muss die Produktionsreihenfolge erfragt werden.

Leichte Farbabweichungen zwischen Muster und Produktion sind nicht zu vermeiden.

Es ist die Verantwortung des Verlegers bzw. Auftraggebers, die Teppichbahnen vor der Verlegung auf Farbabweichungen zu kontrollieren.



2. Shading

In alcune installazioni di moquette velour e saxony possono evidenziarsi aree in cui la luce si riflette in maniera discontinua, creando un effetto chiaroscuro. Questo è dovuto al modo in cui il filato assume la sua direzionalità, alterando il modo in cui la luce viene riflessa o assorbita dalla moquette.

I fattori per cui questo accada non sono controllabili né facilmente risolvibili, sebbene si sia notata una forte connessione di fattori tra il luogo di installazione e l'insorgenza di questo fenomeno.

Lo shading non può essere corretto o risolto con interventi meccanici, come il passaggio di battitappeto, spazzole, macchine lava-moquette. Non è un difetto di fabbricazione e non influisce in alcun modo sulla qualità e sulla durata della moquette. Si tratta di un fattore che può comparire e che va semplicemente considerato nel momento in cui si decide di installare una moquette velour o saxony, indipendentemente dal produttore scelto.

3. Direzionalità irregolare del filato

Può succedere che, in fase di produzione, il filato assuma una direzione opposta a quella data dal processo produttivo, con l'insorgere di aree in cui la differente direzionalità appare in modo più evidente che nello shading.

Anche questo fenomeno non è considerabile un difetto, non è controllabile a priori e, poiché non influisce in alcun modo su qualità e durata della moquette, deve essere tollerato.

QUANTITA'

In caso di produzioni speciali (cioè non standard, né in stock), può essere prodotto del surplus:

- ▶ Per ordini fino a 1000 mq la deviazione sulla quantità è +/- 10%
- ▶ Per ordini superiori a 1000 mq la deviazione sulla quantità è +/- 5%

La fabbrica si riserva di fatturare e consegnare questo surplus congiuntamente all'ordine.

Lunghezza dei rotoli

In caso di produzioni speciali alcuni rotoli potrebbero essere più corti della lunghezza standard. Tutti i rotoli di prima scelta >4m di lunghezza saranno spediti e fatturati regolarmente.

2. Shading

Gelegentlich sind auf Velourswaren fleckenartige Gebilde zu beobachten, die nicht auf Flecksubstanzen zurückzuführen sind, sondern auf partielle, irreversible Änderungen der ursprünglichen Strichrichtung der Polschicht.

Kennzeichnend für Shading ist, dass die Strichrichtungsänderungen irreversibel sind. Das bedeutet, die Strichabweichungen lassen sich weder durch mechanische Mittel wie beispielsweise Bürsten oder Staubsaugen noch durch den zusätzlichen Einfluss von Wärme und Feuchtigkeit wieder entfernen. Shading ist eine rein optische Erscheinung, welche zwar die Repräsentationsgüte einer Teppichware mehr oder weniger stark beeinträchtigen kann, die Haltbarkeit jedoch nicht beeinflusst.

Trotz intensiver Forschungsarbeiten auf diesem Gebiet ist es bisher nicht gelungen, die Ursachen für die Shadingbildung zu finden. Deshalb besteht nach wie vor keine Möglichkeit, das Shadingrisiko bei einer Veloursware gänzlich auszuschalten.

Daraus resultiert, dass weder dem Faser- sowie Garnlieferanten, noch dem Teppichhersteller oder Verarbeiter einer Veloursware ein schuldhaftes Verhalten nachzuweisen ist.

3. Florverlagerung

Florverlagerung sind Änderungen in der Polneigung im Verhältnis zur ursprünglichen Strichrichtung. Die Richtungsänderung ist mehr ausgesprochen als bei Shading. Der Grund ist unbekannt, es ist aber kein Produktionsfehler und ist deshalb nicht reklamation-berechtigt.

MENGEN

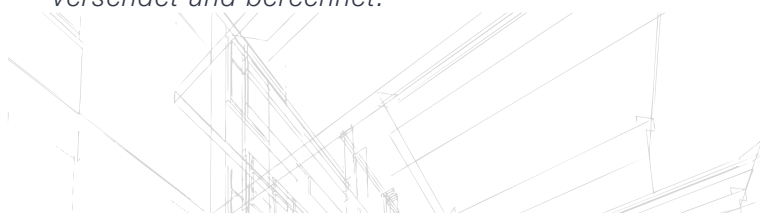
Von einer Sonderproduktion (= nicht Lagerwaren) kann es eine Überproduktion geben:

- ▶ Für Bestellungen <1000 m²:
Mengenabweichungen ± 10%
- ▶ Für Bestellungen >1000 m²:
Mengenabweichungen ± 5%

Diese Mehrmengen werden berechnet und mitgeschickt.

Länge der Rollen

Bei Sonderproduktionen kann es vorkommen, dass einige Rollen kürzer sind als die vorgegebene Standardlänge. Alle Rollen erster Wahl > 4m Länge werden versendet und berechnet.



1. POLIAMMIDE IMPREL®

Le moquette Inspiration sono prodotte a partire da filati 100% Poliammide IMPREL® che garantiscono la migliore resistenza e qualità.



2. QUALITA' E CERTIFICAZIONI

Tutte le moquette Inspiration sono testate da laboratori indipendenti per quanto riguarda:

- ▶ GUT test ed emissioni di VOC e altre sostanze chimiche
- ▶ Test EN di classificazione in materia di usura, utilizzo etc.



3. CLASSI DI UTILIZZO (PROFESSIONALE)

Questi simboli identificano tre diverse classi di utilizzo in ambito professionale



classe 31
Usura media



classe 32
Contract generico



classe 33
Contract estremo

4. ATTRIBUTI AGGIUNTIVI



Antistatico



Adatto per riscaldamento a pavimento



Sedie a rotelle per uso ufficio



sedie a rotelle per uso domestico



scale per uso domestico



scale per uso professionale



antiscivolo

5. IL LOGO CE

Il logo CE certifica che il prodotto è conforme agli standard europei per i materiali da costruzione (EN14041) e i requisiti europei in materia di moquette e tessuti (EN1307).



ORIENTAMENTO ALLA QUALITA'

I vantaggi della collezione Inspiration:

- ▶ Tutte le qualità offrono lo standard di resistenza al fuoco Cfl-S1 secondo la norma EN13501-1
- ▶ Tutte le qualità offrono la classificazione U3P3 per l'uso contract (certificato dall'istituto francese CSTB)
- ▶ Certificata "adatta agli allergici" dall'istituto TÜV
- ▶ Migliore qualità dell'aria: la moquette Inspiration trattiene il pulviscolo e aiuta a migliorare la qualità dell'aria in un locale: viene dunque raccomandata da DAAB (Associazione tedesca delle persone sofferenti di allergie o asma)
- ▶ Sicura: minore rischio di scivolamento
- ▶ Sensibile al risparmio energetico: aiuta ad abbattere i costi di riscaldamento fino al 6%
- ▶ Silenziosa: isolamento acustico ISO 140-8: 24 dB delta L
- ▶ Silenziosa/2: assorbimento acustico ISO 354: 0,20 alpha w



1. POLYAMID IMPREL®

Alle Produkte der B Creative Selection bestehen aus 100% Polyamid-Fasern der Marke IMPREL®. Diese Fasern garantieren hervorragende Belastungsfestigkeit und Elastizität.

2. PRODIS & GUT

Alle Produkte sind durch unabhängige Institute getestet auf:

- ▶ GUT-Prüfung bzgl. VOC Emissionen und chemischen Stoffen
- ▶ EN-Prüfungen zur Bestimmung der Gebrauchsklasse und Attribute

3. GEBRAUCHSKLASSE (OBJEKT)

Die folgenden Symbole zeigen die 3 unterschiedlichen Nutzungsklassen im Objekt.



Klasse 31
einfach



Klasse 32
normal



Klasse 33
extrem

4. ZUSATZEIGNUNGEN



Anti-
statisch



geeignet für
Fussboden-
heizung



geeignet für
Stuhlrollen
(Objekt)



geeignet für
Stuhlrollen
(Wohnen)



geeignet für
Treppen
(Wohnen)



geeignet für
Treppen
(Objekt)



Rutsch-
sicher

5. DAS CE - LOGO

Alle Produkte dieser Kollektion sind mit dem CE-Logo gekennzeichnet und entsprechen den europäischen Normen - der EN 14041 für Baustoffe im allgemeinen und der EN 1307 für Teppichboden.

VERTRAUEN SIE AUF QUALITÄT

Vorteile der B Creative Selection

- ▶ Alle Produkte erfüllen die Baustoffklasse Cfl-s1 gemäss EN 13501-1
- ▶ Alle Produkte sind nach französischem Standard U3P3 zertifiziert für Nutzung im Objekt (geprüft durch das französische CSTB-Institut)
- ▶ Gesund! mit TÜV-geprüfter Allergikereignung
- ▶ Bessere Innenraumluft! Teppichboden wird vom DAAB (Deutscher Allergiker- und Asthmatikerbund) als besser geeigneter Bodenbelag empfohlen.
- ▶ Sicher! Keine Rutschgefahr auf Teppichboden!
- ▶ Energiesparend! bis zu 6% weniger Heizungskosten
- ▶ Offiziell getestet bzgl. Trittschalldämmung : ISO 140-8: 24 dB delta L
- ▶ Offiziell getestet bzgl. Schallabsorption : ISO 354: 0.20 alpha w

GEPRÜFT UND ZERTIFIZIERT



inspiration

C L A S S I C



CREATIVE **CONTRACT** SOLUTIONS



CLASSIC

MEDAILLON

↔ ca 47 cm ↓ ca 47 cm



64

6401 5501 5001 9601



10

1001 5501
9601 5001



75

7701 5501
9601 5001



73

7301 5501
9601 5001



23

2301 5501
9601 5001



26

2601 5501
9601 5001

ASTORIA

↔ ca 93 cm ↓ ca 96 cm



10

1001 5201



77

7701 5201



73

7301 5201



22

2301 5201



26

2601 5201

TRELLIS

↔ ca 12 cm ↓ ca 15,5 cm



75 7701 5501 5201 5001 9601



13 1001 5501 5201
9601 5001



63 6401 5501 5201
9601 5001



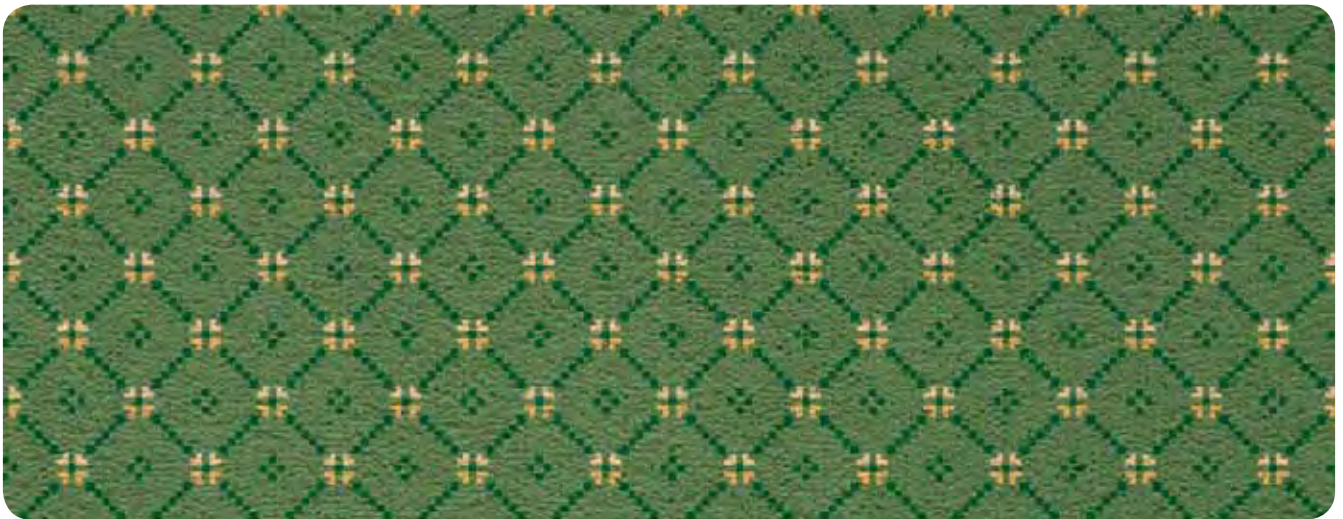
23 2301 5501 5201
9601 5001



26 2601 5501 5201
9601 5001

MATRIX

↔ ca 9,5 cm ↓ ca 9,5 cm



26 2601 2301 5201 5001



64 6401 5201
1001 5001



73 7301 5201
7701 5001

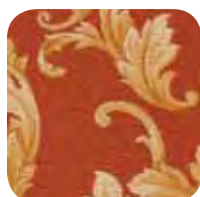
DELVAUX

↔ ca 190 cm ↓ ca 95 cm



10

1001 6501 5201 5001



64

6401 5501
5201 5001



77

7701 5501
5201 5001



23

2301 5501
5201 5001



26

2601 5501
5201 5001

AUBUSSON

↔ ca 47 cm ↓ ca 47 cm



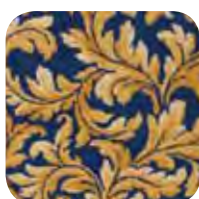
10

1001 6501 5201 5001



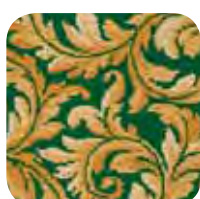
64

6401 5501
5201 5001



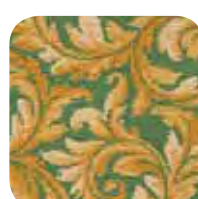
77

7701 5501
5201 5001



23

2301 5501
5201 5001



26

2601 5501
5201 5001

VERSACE

↔ ca 32 cm ↓ ca 38 cm



22

2301 2601



64

6401 1001



77

7701 7301



10

1001 6401

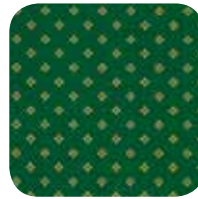
CHANTILLY

↔ ca 5,5 cm ↓ ca 5,5 cm



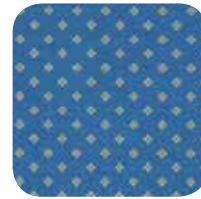
26

2601 5201



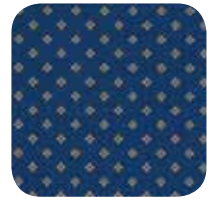
23

2301 5201



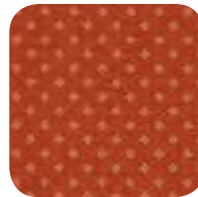
73

7301 6201



77

7701 5201



64

6401 5201



10

1001 5201

DOTS

↔ ca 12 cm ↓ ca 12 cm



23

2301 5501 5001 9801



26

2601 5501

9801 5001



73

7301 5501

9801 5001



77

7701 5501

9801 5001



64

6401 5501

9801 5001



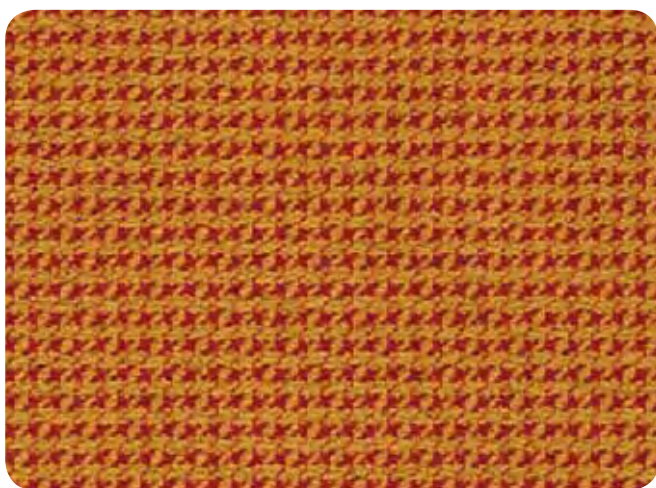
10

1001 5501

9801 5001

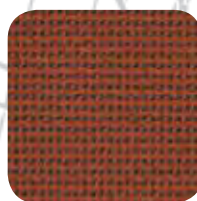
MONACO

↔ ca 3,5 cm ↓ ca 4 cm



51

5501 1001



69

6401 9601



18

1001 9601

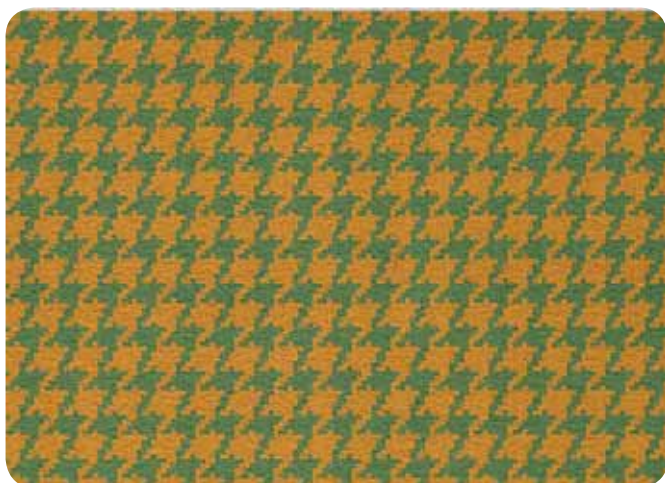


22

2301 9601

MONTE CARLO

↔ ca 6cm ↓ ca 6,5cm



52

5501 2601



12

2601 1001



27

2601 7701



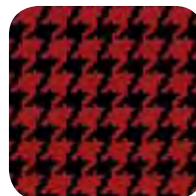
77

7701 9601



69

6401 9601



19

1001 9801

SCRIPTO

↔ ca 395 cm ↓ ca 380 cm



22

2301 2601



72

7701 2601



77

7701 7301



65

6401 5501

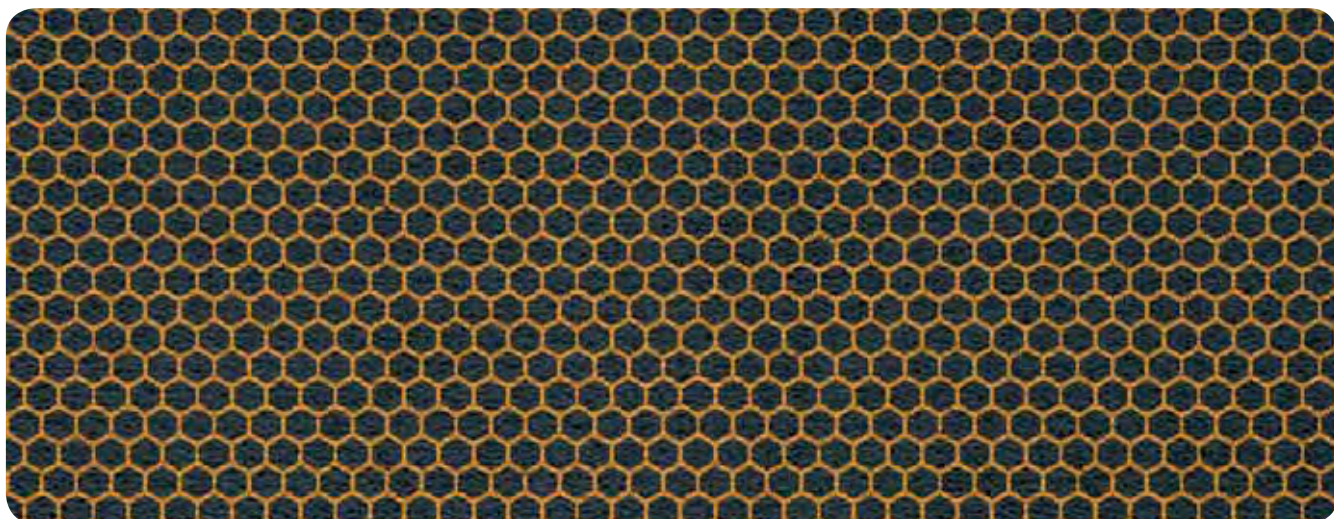


17

1001 7301

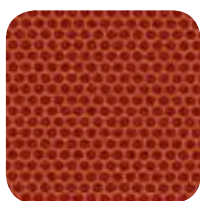
HONEY

↔ ca 2,5 cm ↓ ca 4 cm



95

9601 5501



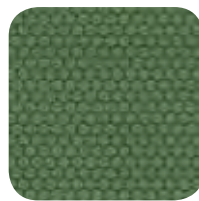
15

1001 5501



79

7301 9601



29

2601 9601

BASKET

↔ ca 12 cm ↓ ca 12 cm



19

1001 9601



66

6401 1001



77

7301 7701



22

2301 9601

ASCOT

↔ ca 4 cm ↓ ca 4 cm



77

7301 7701



55

5501 6401



25

5501 2601

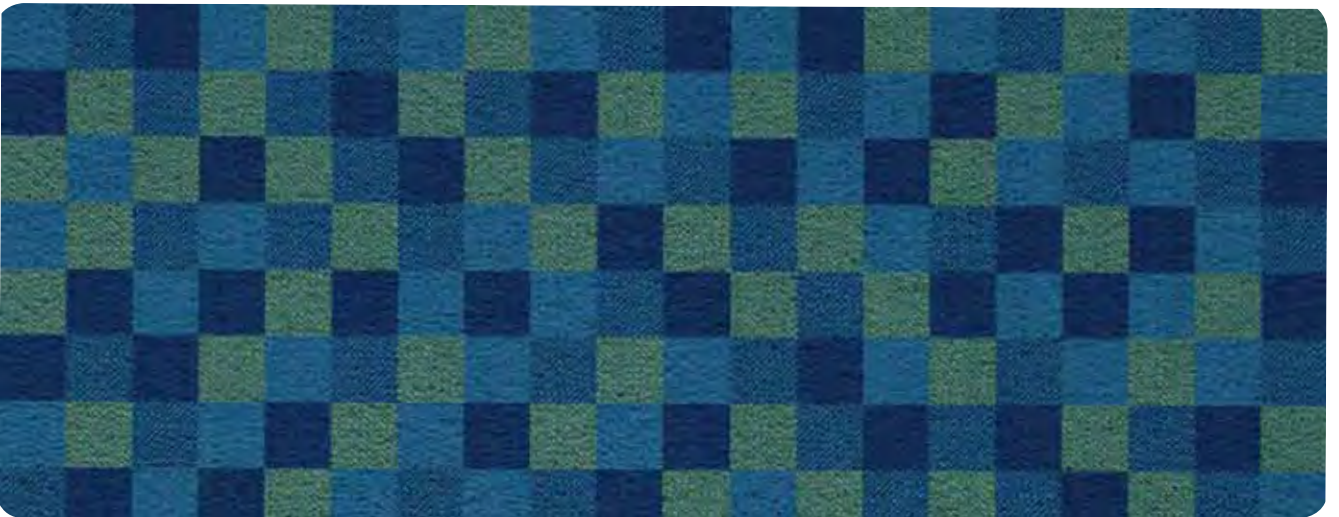


22

2601 2301

CHECKERS

↔ ca 95 cm ↓ ca 95 cm



72

2601 7301 7701



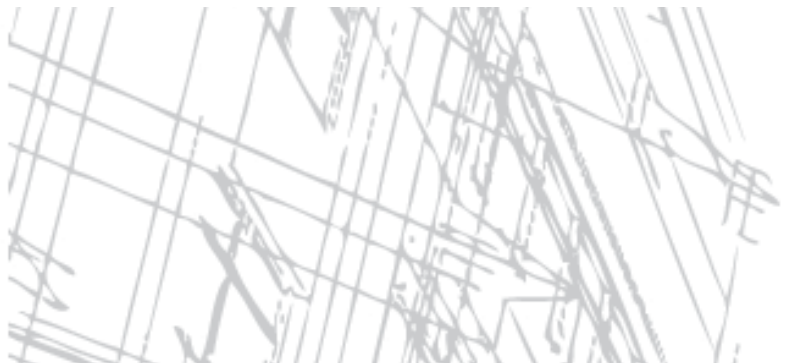
13

6401 5501
1001



27

7301 2301
2601



KILT

↔ ca 92 cm ↓ ca 92 cm



10

1001 7701 2301 7301 5501 5201



77

7701 7301 2301 5501 5201 1001



23

2301 7701 1001 7301 5501 5201

MARRIOTT

↔ ca 94 cm ↓ ca 85 cm



76

7701 7301 6401 9801



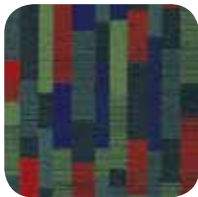
23

2301 5501
2601 9601



13

6401 5501
1001 9601

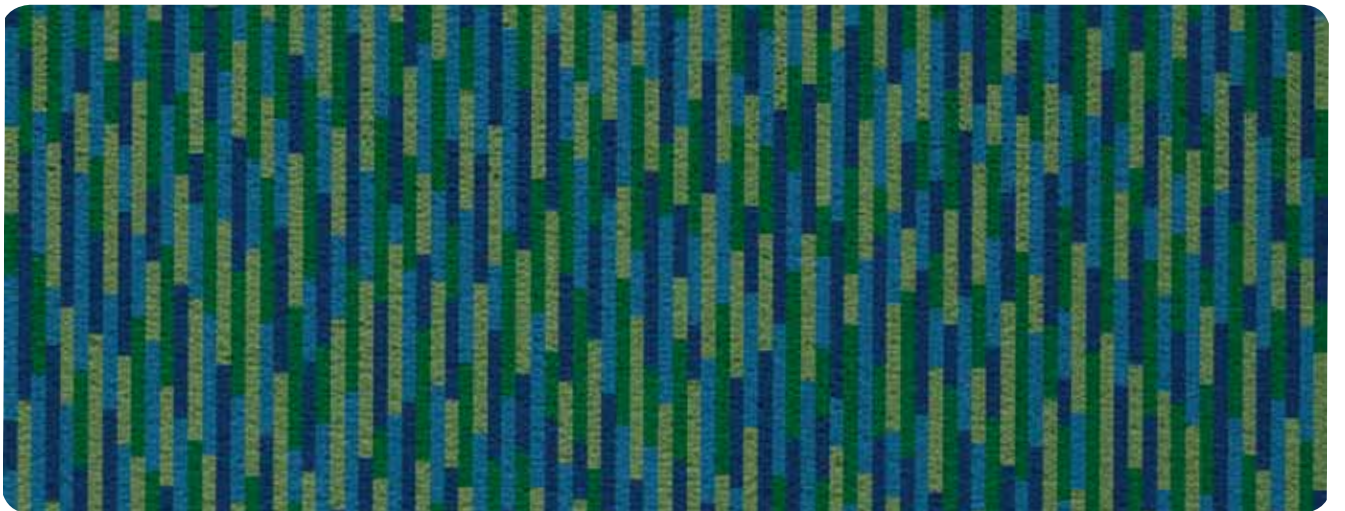


92

9601 7701
1001 2601

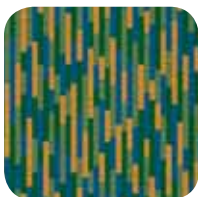
MERIDIEN

↔ ca 93 cm ↓ ca 150 cm



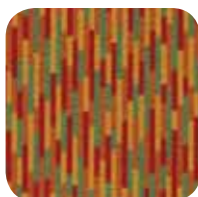
72

2301 2601 7301 7701



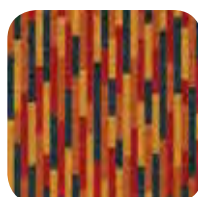
23

2301 7301
2601 5501



12

6401 5501
1001 2601



13

1001 5501
6401 9601

STRIPES

↔ ca 32 cm



59

5501 1001 6401 9601



73

7701 7301
5501 9801



21

2601 1001
2301 5501



27

2301 7301
2601 9601

DECOSTRIPE

↔ ca 398 cm



12

1001 2601 2301 6401 9601



76

7701 7301 1001 6401 9801

BATIK

↔ ca 98 cm ↓ ca 150 cm



73

7301 7701 2601 6401



23

2301 5501
2601 6401

12

1001 5501
6401 2601

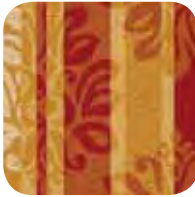
DAMASCO

↔ ca 94 cm ↓ ca 94 cm



72

7301 7701 9801 2301 2601



53

5501 5201 1001
6401 5001

ART NOUVEAU

↔ ca 47 cm ↓ ca 43 cm



13

1001 6401 2601 5501 7301 5001



62 6401 7301 2301
1001 5501 5001



21 2301 7301 1001
2601 5501 6401



76 7701 7301 1001
2601 5501 6401



96 9601 7301 1001
2601 6401 5001

BAUHAUS

↔ ca 47 cm ↓ ca 43 cm



12

1001 6401 2601 9601



63 6401 1001
2601 5501



23 2301 6401
2601 5501



21 2601 1001
2301 9601



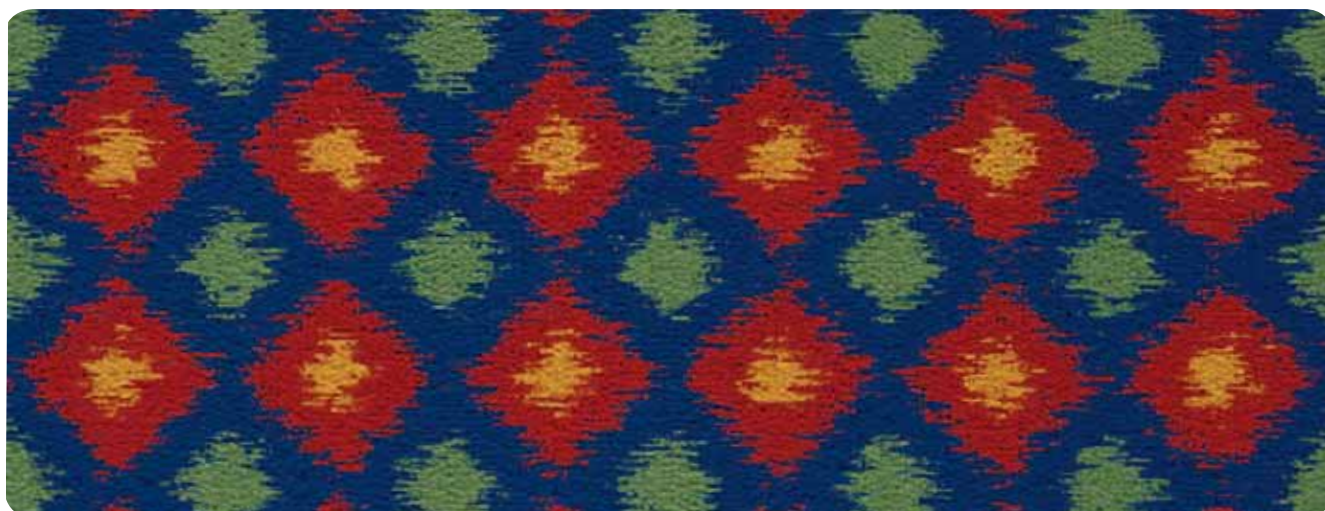
71 9801 1001
7701 7301



73 7301 6401
7701 5501

IKAT

↔ ca 94 cm ↓ ca 94 cm



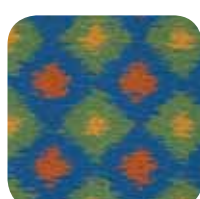
71

7701 1001 2601 5501



76

7701 6401
7301 5501



72

7301 6401
2601 5501



12

1001 6401
5501 2601

RETRO

↔ ca 20 cm ↓ ca 19 cm



23

2301 2601 5501 5001



72

7301 7701
2601 5001



13

1001 6401
5501 5001

KASHMIR

↔ ca 47 cm ↓ ca 47 cm



75

7701 7301 5201



25

2601 2301
5201



63

6401 1001
5201

PLAZA

↔ ca 32 cm ↓ ca 32 cm



70

7301 7701



20

2601 2301



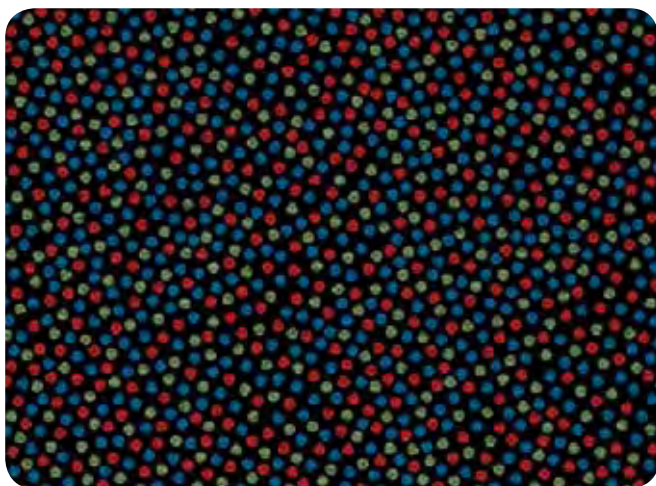
64

6401 1001



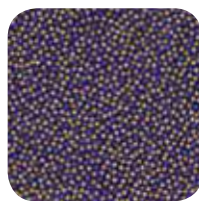
CONFETTI

↔ ca 47 cm ↓ ca 47 cm



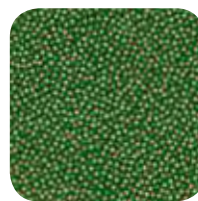
92

9801 1001 2601 7301



73

7301 7701
5201 5501



23

2301 2601
5201 5501



63

6401 5501
5201 5001

PAGODE

↔ ca 94 cm ↓ ca 94 cm



92

9601 2601



97

9601 7301



25

2301 5501



65

6401 5501

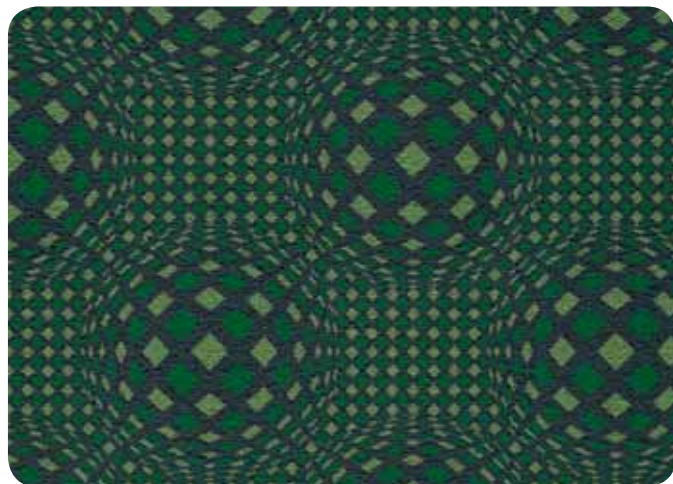


91

9601 1001

VASARELLI

↔ ca 48 cm ↓ ca 45 cm



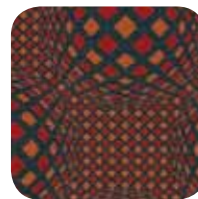
22

2301 2601 9601



77

7701 9801
7301



19

1001 6401
9601

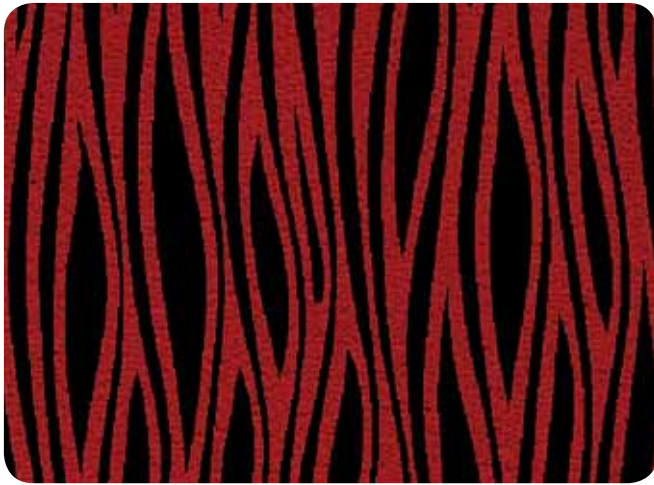


15

1001 6401
5501



WOODLANDS ↔ ca 94cm ↓ ca 94cm



18

9801 1001



77

9601 7301



22

9601 2601



66

1001 6401



53

6401 5501

RISTRETTO ↔ ca 14 cm ↓ ca 8,5 cm



18

9801 1001



79

9601 7301



22

2301 2601



52

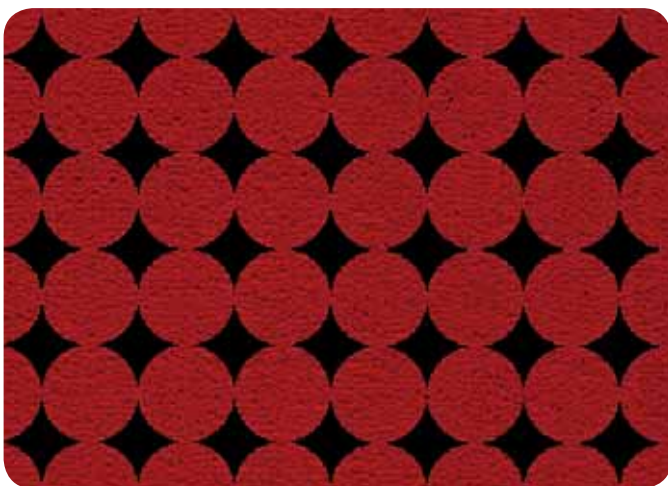
2601 5501



51

6401 5501

METROPOLE ↔ ca 7cm ↓ ca 7cm



19

9801 1001

inspiration

D E S I G N



CREATIVE CONTRACT SOLUTIONS



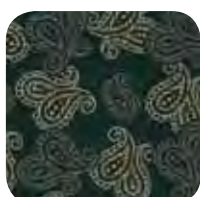
DESIGN

KASHMIR

↔ ca 47 cm ↓ ca 47 cm



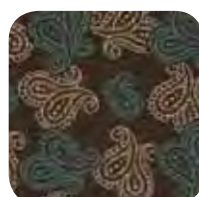
43 4301 3301 4901



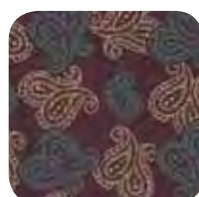
94 9701 3301 4301



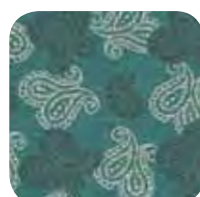
93 9501 3301 9701



47 4901 3301 7201



87 8501 3301 7201



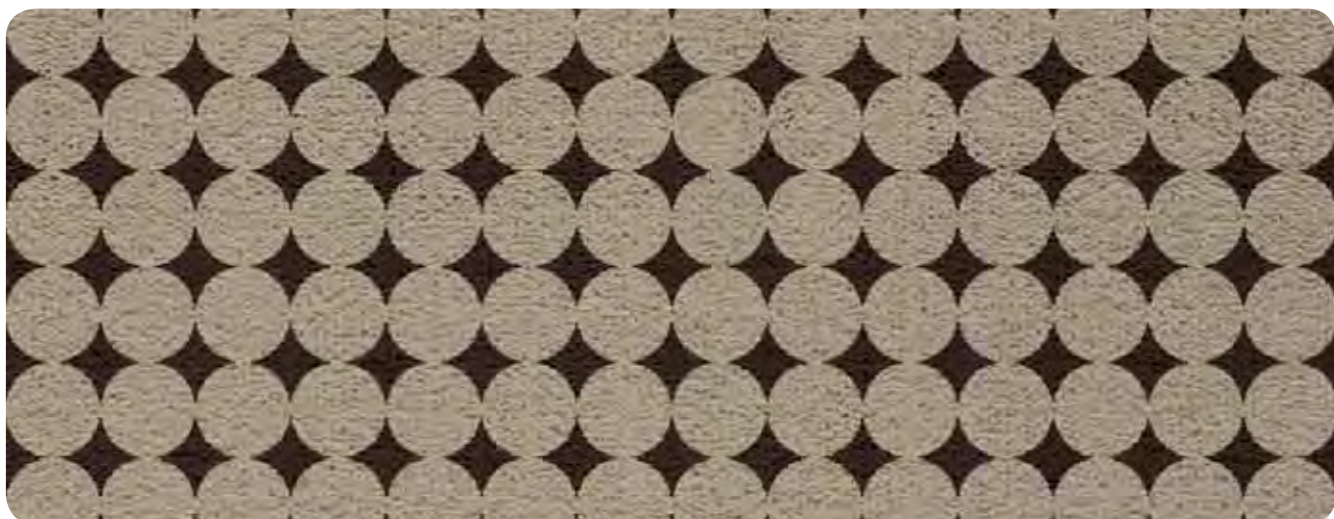
73 7201 3001 9501



23 2401 3001 9501

METROPOLE

↔ ca 7cm ↓ ca 7cm



43 4901 3401



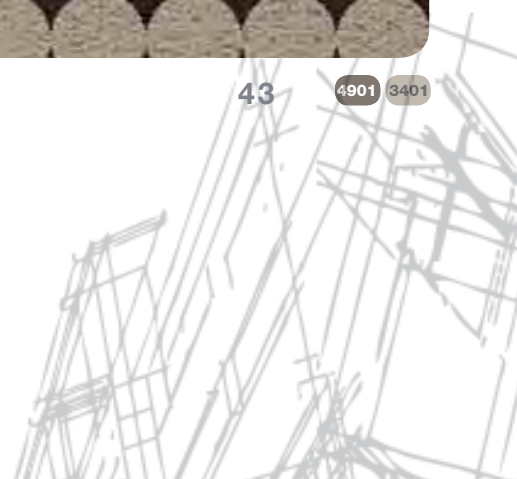
44 4901 4301



74 9501 7201



29 9501 2401



VERSACE

↔ ca 32 cm ↓ ca 38 cm



49 4901 4301



97 9701 9501



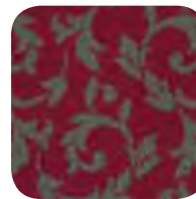
95 9501 9701



43 4301 3401



85 8501 3401



19 1601 9501

PLAZA

↔ ca 32 cm ↓ ca 32 cm



95 9501 9701

94 9701 4301



44 4901 4301



43 4301 4901



29 2401 9501



79 7201 9501



83 8501 4301



13 1601 4301

ZEN

↔ ca 190 cm ↓ ca 175 cm



98 9701 4301



95 9501 9701



93 9501 3401



43 4301 3301



39 3401 9501



73 7201 3301

PRATO

↔ ca 94 cm ↓ ca 94 cm



94 9701 4301



98 9701 9501



44 4901 4301



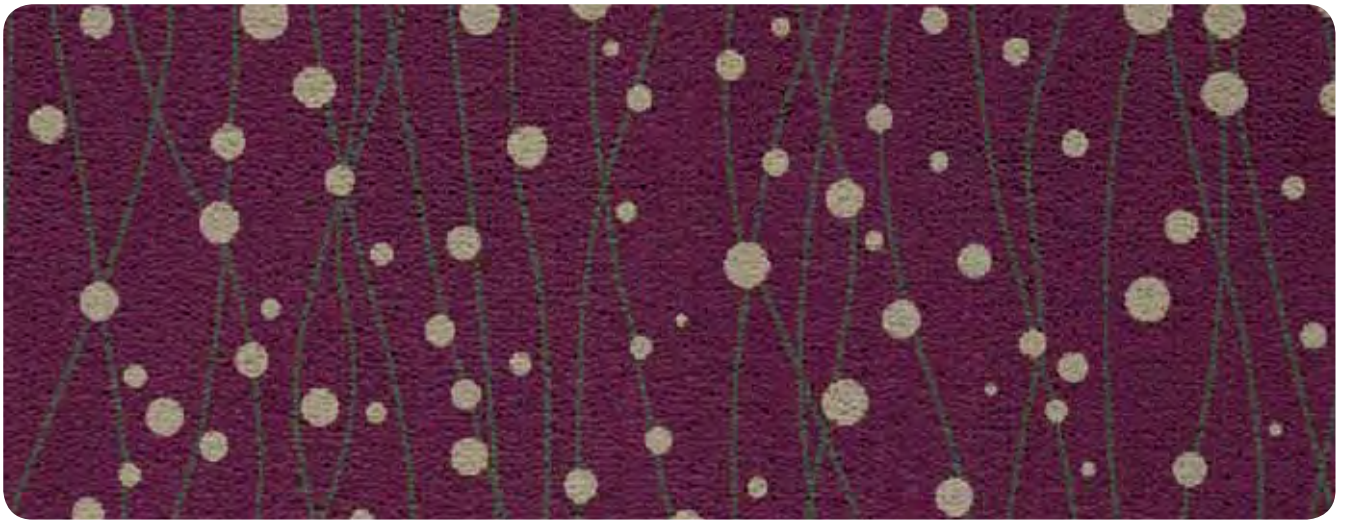
39 4301 3401



35 4301 3301

MIRO

↔ ca 94 cm ↓ ca 94 cm



85 8501 3401 9501



16 1601 3401 9701



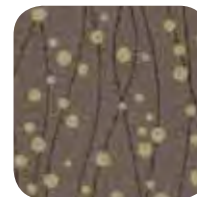
94 9701 3401 9501



93 9501 3301 9701



44 4901 3301 4301



35 4301 3301 4901

PAGODE

↔ ca 94 cm ↓ ca 94 cm



16 1601 4301



85 8501 4301



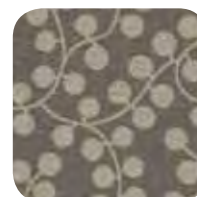
98 9701 9501



95 9501 9701



44 4901 4301



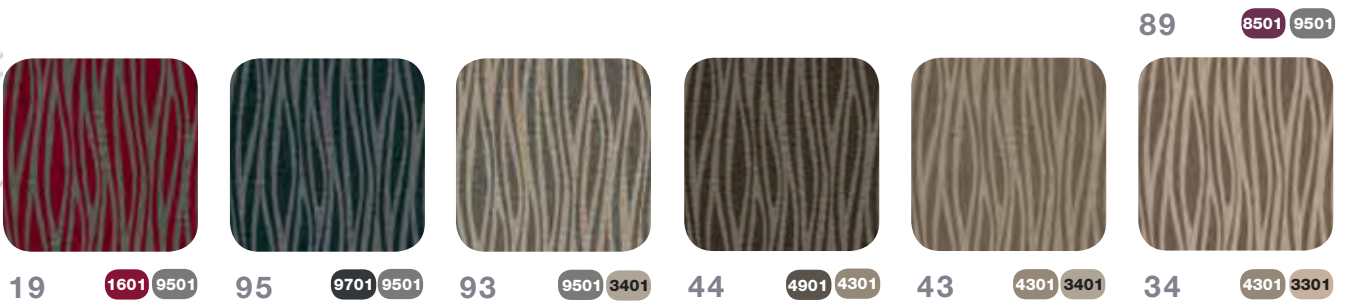
43 4301 3301



73 7201 3401

WOODLANDS

↔ ca 94 cm ↓ ca 94 cm



MONTANA

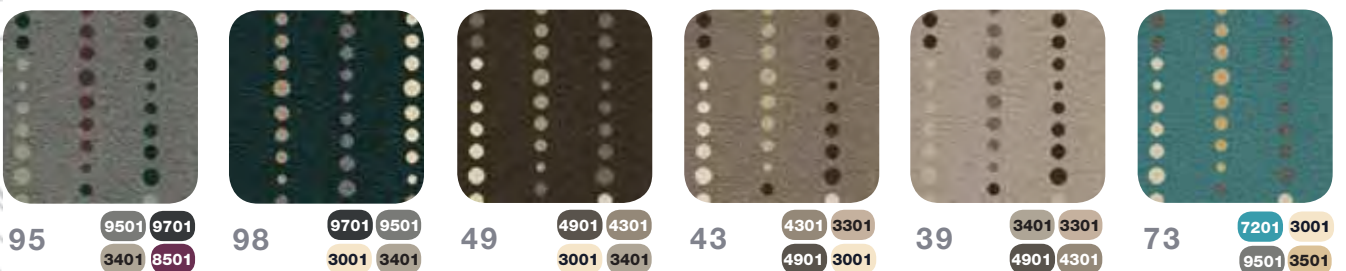
↔ ca 94 cm ↓ ca 99 cm



84 8501 4301 3301 3401



24 2401 3001 9501 3501

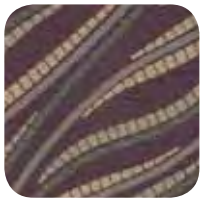


GIRLANDA

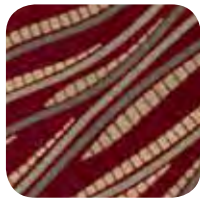
↔ ca 94 cm ↓ ca 94 cm



91 9701 9501 1601 8501 3401



83 8501 4301 9501
3301 3401



13 1601 4301 3401
3501 3301



43 4901 4301 3401
3001 3301



93 9501 7201 2401
3401 3301

KILT

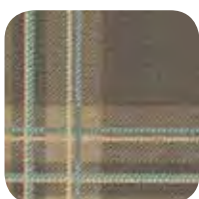
↔ ca 92 cm ↓ ca 92 cm



97 9701 9501 4301 3401 3501 3001



49 4901 4301 7201
3401 3501 3001



43 4301 3301 7201
3401 3501 3001

BASKET

↔ ca 12 cm ↓ ca 12 cm



34 3401 4301



33 3301 4301



44 4301 4901



49 4301 9701



95 9501 9701



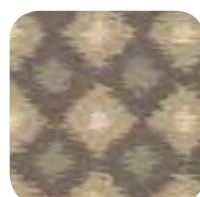
84 4301 8501

IKAT

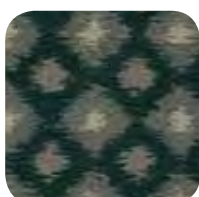
↔ ca 94 cm ↓ ca 94 cm



93 9501 3401 3301 3001



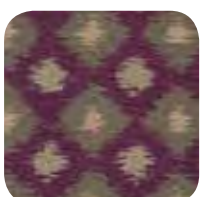
43 4301 3301 3401 3001



95 9701 9501 4301 3401



13 1601 3301 3401 4301



83 8501 3301 3401 4301



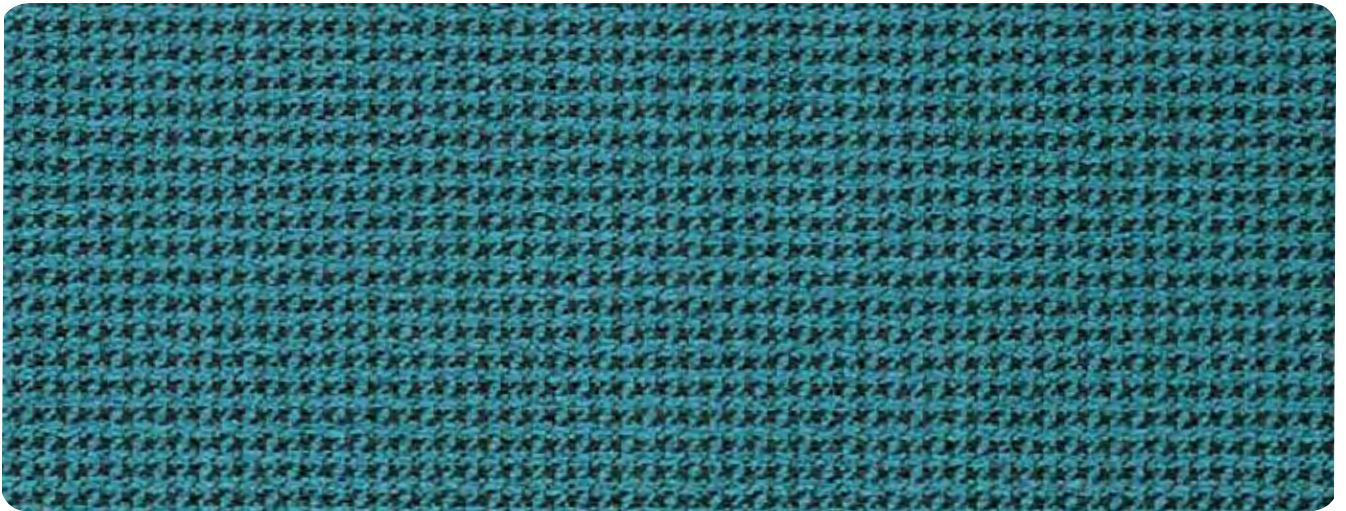
73 7201 3001 3401 3301



23 2401 3001 3401 3301

MONACO

↔ ca 3,5 cm ↓ ca 4 cm



79

9701 7201



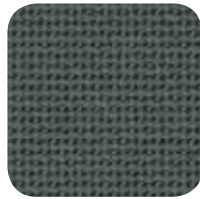
24

4901 2401



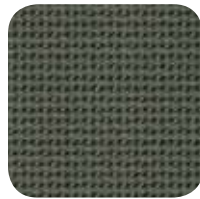
14

1601 9501



95

9701 9501



49

9701 4301

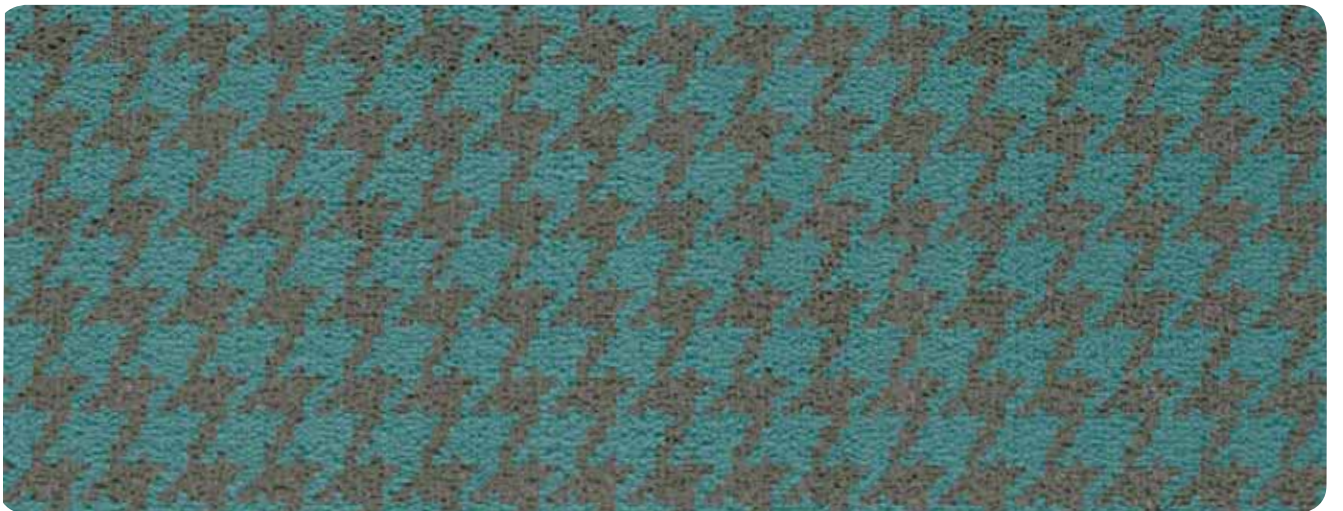


34

4301 3301

MONTE CARLO

↔ ca 6 cm ↓ ca 6,5 cm



79

7201 9501



29

2401 9501



89

8501 9501



95

9501 9701



49

4301 9701



44

4301 4901

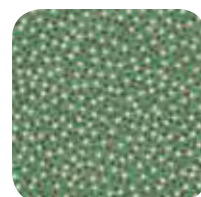


34

3401 4301

CONFETTI

↔ ca 47 cm ↓ ca 47 cm



27 2401 3001
7201 9501

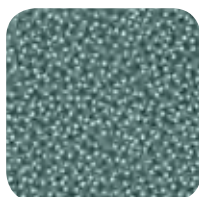


34 3301 3401
4301 3001



44 4901 3401
3301 3001

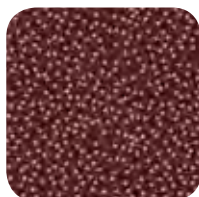
37 3401 4901 7201 3001



79 7201 9501
3401 4901



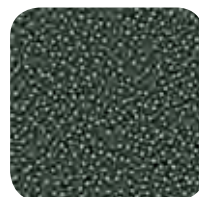
85 8501 9501
3401 3301



19 1601 3301
9701 9501



95 9501 1601
9701 3401



94 9701 3301
4301 9501



43 4301 3401
4901 3001

HERMOSA

↔ ca 94 cm ↓ ca 94 cm



79 9701 7201



84 8501 3401



95 9701 9501



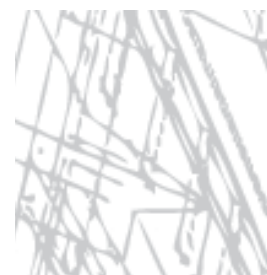
44 4901 4301



43 4901 3401

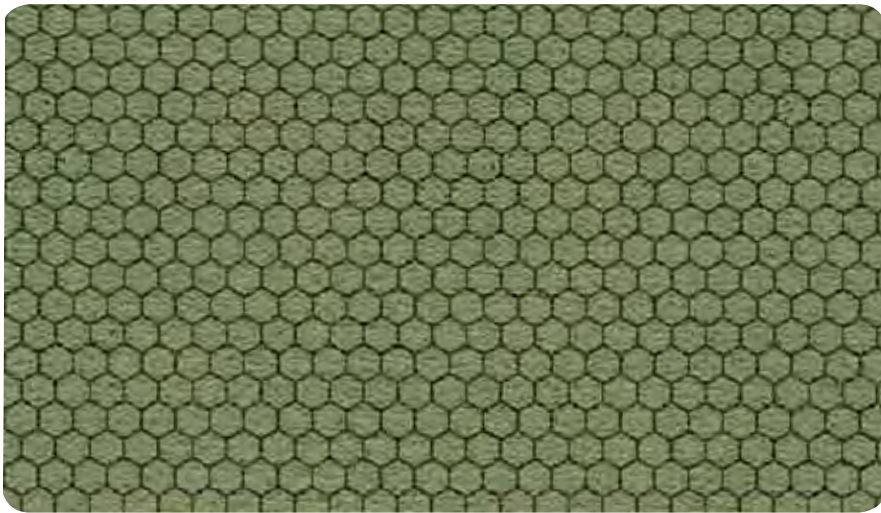


34 4301 3301

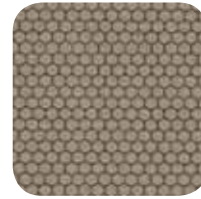


HONEY

↔ ca 2,5 cm ↓ ca 4 cm



35 3501 4901



39 3401 4901



43 4301 3401

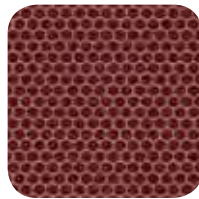
24 2401 4901



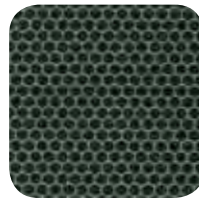
74 7201 4901



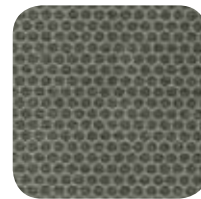
83 8501 3401



13 1601 3401



98 9701 3401



93 9501 3401



49 4901 3401

CUBUS

↔ ca 9 cm ↓ ca 15 cm



39 3401 4901



43 4301 4901

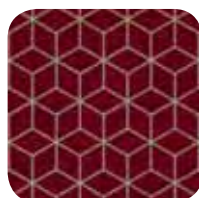
24 2401 4901



74 7201 4901



83 8501 3401



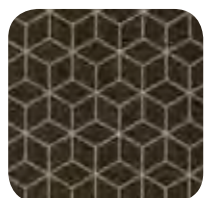
13 1601 3401



98 9701 3401



95 9501 9701



49 4901 3401

ASCOT

← ca 4 cm ↓ ca 4 cm



33

3301 4301



44

4901 4301



98

9701 9501

CHECKERS

↔ ca 95 cm ↓ ca 95 cm



33

3401 4301 3001



43

4301 4901
3301



93

9501 9701
3401



79

7201 3301
9501



29

2401 3301
9501

MARRIOTT

↔ ca 94 cm ↓ ca 85 cm



94 9501 9701 4301 3401



18 1601 8501
9501 9701



89 8501 7201
9501 9701



27 2401 7201
9501 9701

MERIDIEN

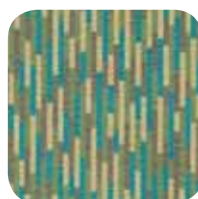
↔ ca 93 cm ↓ ca 150 cm



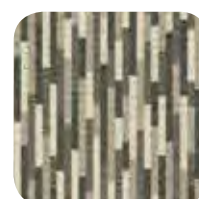
49 9501 9701 4301 3401



18 1601 8501
9501 9701



27 2401 7201
3501 4301



39 3301 3401
3001 9501



STRIPES

↔ ca 32 cm



19 1601 8501 9701 3401



89 8501 3401
9501 9701



49 4901 4301
9501 9701



43 4301 3301
3401 9701



39 3501 3401
9501 4301



29 2401 7201
9501 3301

DECOSTRIPE

↔ ca 398 cm



14 1601 3401 4301 9501 9701



94 9701 1601 4901
4301 9501



84 8501 1601 4301
9501 9701



23 2401 3401 4301
4901 9501

VASARELLY

↔ ca 48 cm ↓ ca 45 cm



94

9501 9701 4301



49

4901 4301
3401



39

3301 3401
4301

SCRIPTO

↔ ca 395 cm ↓ ca 380 cm



95

9501 9701



44

4901 4301



43

4301 4901



35

4301 3301



73

7201 3301

SEVENTIES

↔ ca 32 cm ↓ ca 37 cm



49 4901 4301 9501 9701 7201



89 8501 4301 9501
9701 7201



19 1601 8501 9501
9701 7201



97 9501 3401 4301
9701 7201



72 7201 3301 3401
2401 9501



27 2401 3301 3401
7201 9501

RETRO

↔ ca 20 cm ↓ ca 19 cm



94 9501 9701 4301 3001



49 4901 4301
3401 3001



39 4301 3401
3001 3301



79 7201 2401
9501 3001

RISTRETTO

↔ ca 14 cm ↓ ca 8,5 cm



33 3301 4301

19 1601 9501



95 9501 9701



49 9701 4301



94 4301 9701



93 9701 3401



39 3401 9701



34 3401 4301

CIRCULUS

↔ ca 17 cm ↓ ca 16 cm



74 7201 4901



24 2401 4901

85 8501 3301



16 1601 3301



98 9701 3301



95 9501 3301



43 4901 3301



49 4301 9701



39 3401 9701

CHANTILLY

↔ ca 5,5 cm ↓ ca 5,5 cm



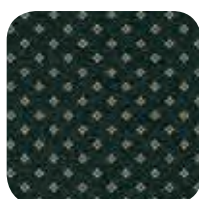
85

8501 3501



16

1601 3501



94

9701 3501



95

9501 9701



44

4301 4901



39

3401 4901

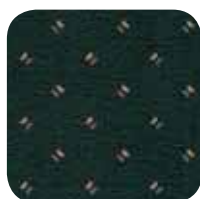
DOTS

↔ ca 12 cm ↓ ca 12 cm



83

8501 9701 4301 3301



98

9701 4301
1601 3301



95

9501 9701
4301 3301



49

4901 9701
4301 3301



43

4301 9701
3501 3001

BAUHAUS

↔ ca 47 cm ↓ ca 43 cm



92 9501 2401 4301 9701



97 9701 9501
7201 4301



47 4301 3401
7201 9501



13 1601 4301
9701 3401



83 8501 3401
4301 9701

ART NOUVEAU

↔ ca 47 cm ↓ ca 43 cm



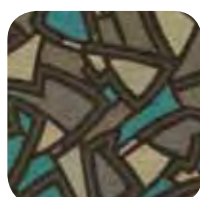
17 1601 7201 2401 9501 3401 3301



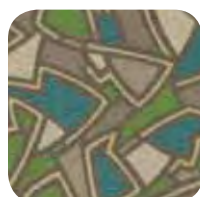
97 9701 9501 4301
7201 3401 3001



93 9501 9701 4301
7201 3401 3001



47 4901 9501 4301
3401 3301 7201



37 3401 2401 7201
3301 4301 3001

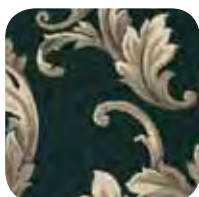
DELVAUX

↔ ca 190 cm ↓ ca 95 cm



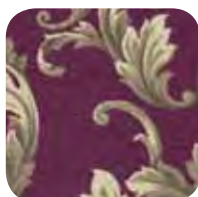
49

4901 4301 3401 3001



97

9701 4301
3401 3001



85

8501 4301
3401 3001

AUBUSSON

↔ ca 47 cm ↓ ca 47 cm



49

4901 4301 3401 3001



97

9701 4301
3401 3001



85

8501 4301
3401 3001

MEDAILLON

↔ ca 47 cm ↓ ca 47 cm



43 4301 3301 3001 9701



49 4901 9701
3301 3001



93 9501 9701
3301 3001

MATRIX

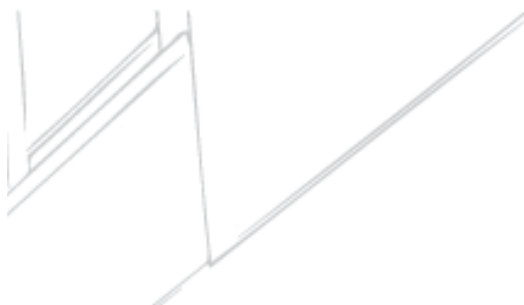
↔ ca 9,5 cm ↓ ca 9,5 cm



43 4301 3301 3001 9701

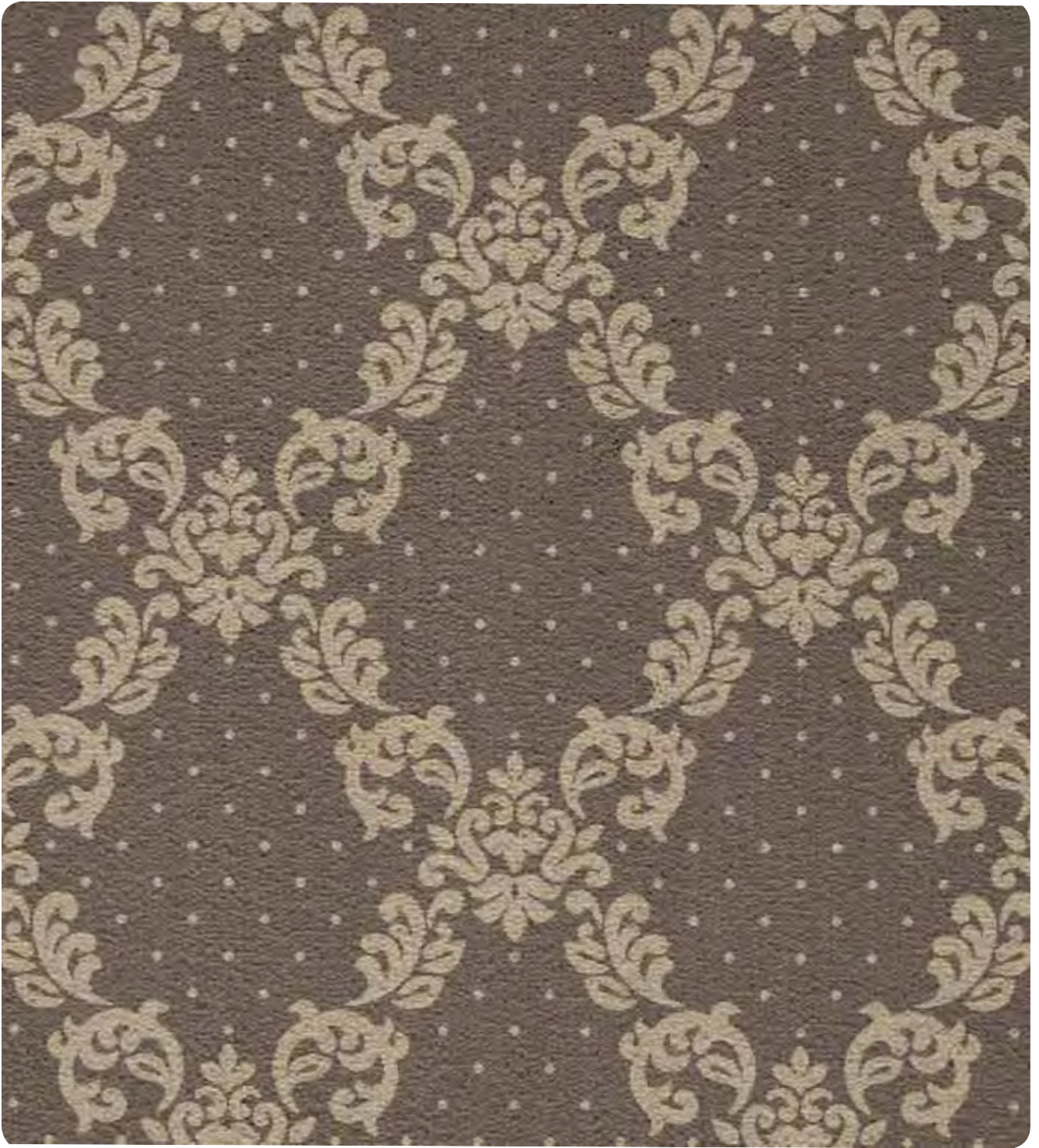


95 9501 9701
3301 3001



ASTORIA

↔ ca 93 cm ↓ ca 96 cm



35 4301 3301



49 4901 3401



93 9501 3401



94 9701 4301



95 9701 3401



89 8501 3401



19 1601 3401

LOTUS

↔ ca 94 cm ↓ ca 94 cm



83

8501 3401



95

9501 9701



39

3401 4901



24

2401 4901

DAMASCO

↔ ca 94 cm ↓ ca 94 cm



89

8501 9501 9701 4901 3401



81

8501 9501 9701
1601 4901



49

4901 9501 4301
3401 3301



34

3301 3401 3001
4301 4901



27

2401 7201 4301
3501 3301

SPRING VALLEY

↔ ca 94 cm ↓ ca 120 cm



44 4901 4301 3301 3401



43 4301 4901 3301 3501



72 7201 2401 3501 3001



97 9701 9501 3301 7201

BATIK

↔ ca 98 cm ↓ ca 150 cm



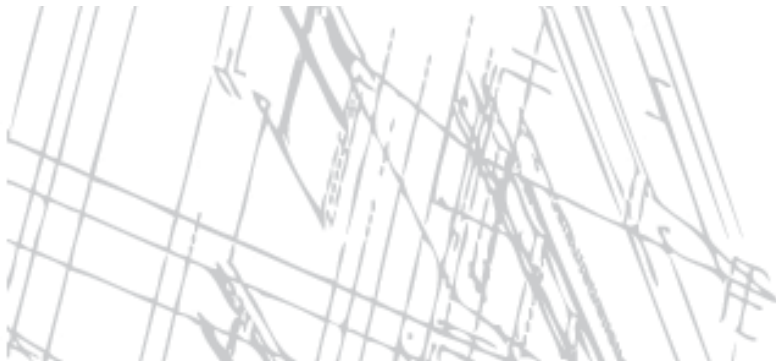
95 9501 3401 4301 7201



87 8501 7201 3401 2401



94 9701 9501 4301 3401



FLORIS

↔ ca 94 cm ↓ ca 94 cm



43 4901 4301 3401



94 9501 9701 4301



87 8501 7201 3401



14 1601 8501 4301

WATCH

↔ ca 188 cm ↓ ca 188 cm



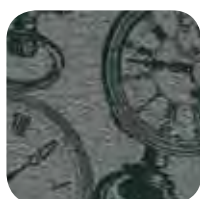
40 4301 4901



44 4901 3401



93 9501 3001



95 9501 9701

inspiration

M O D E R N



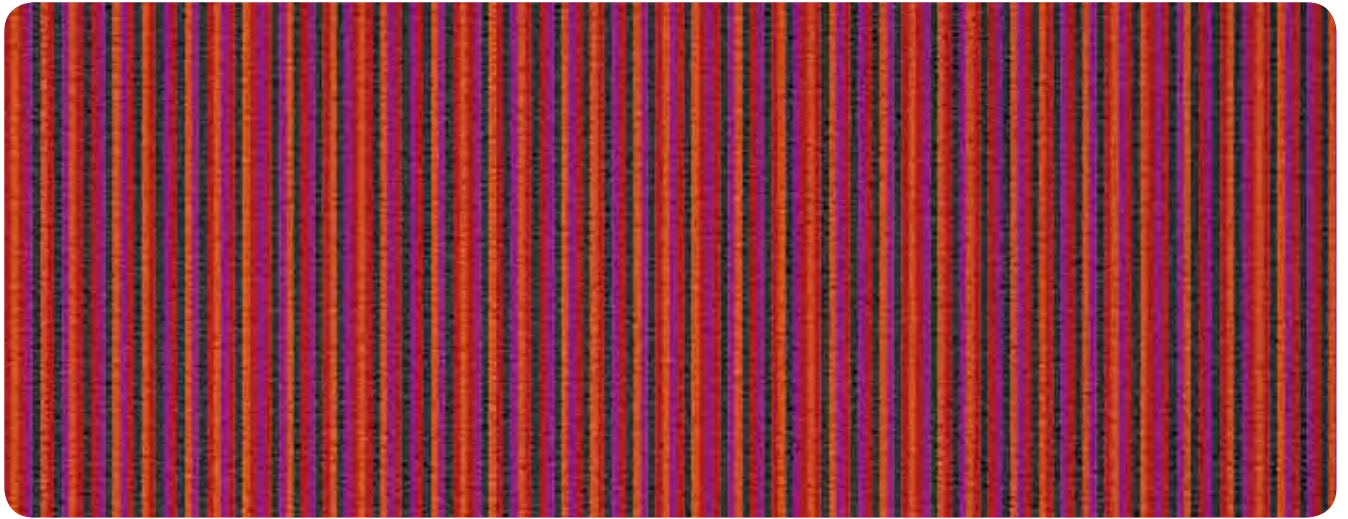
CREATIVE CONTRACT SOLUTIONS



MODERN

STRIPES

↔ ca 32 cm



18

1101 5502 8701 9702



17

8101 8701
1101 9702



75

7501 5502
9301 9702



72

7501 9301
2501 9702

DECOSTRIPE

↔ ca 398 cm



18

1101 5502 6001 8101 9702



95

9301 5502 7202 2501 9702

MARRIOTT

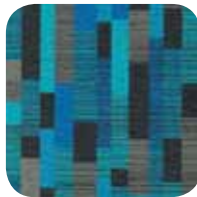
↔ ca 94 cm ↓ ca 85 cm



69 8101 6001 9702 9301



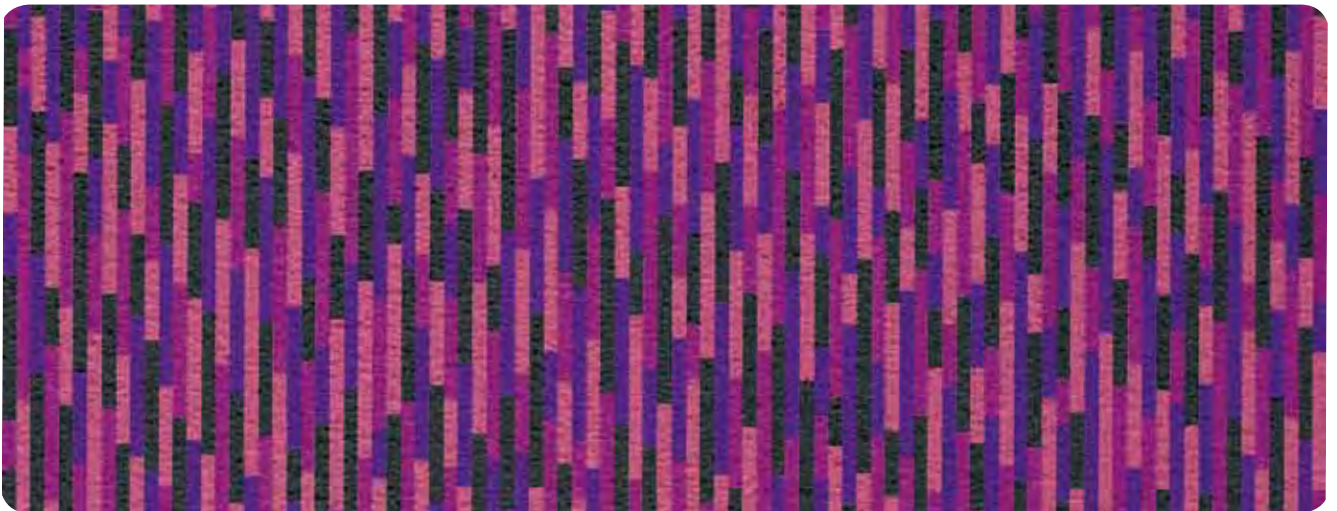
19 5502 1101 9702 9301



79 7202 7501 9702 9301

MERIDIEN

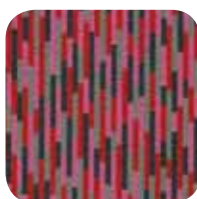
↔ ca 93 cm ↓ ca 150 cm



86 8701 8101 6001 9702



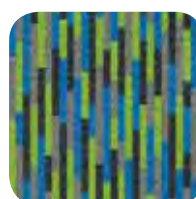
81 8101 1101 8701 6001



19 1101 6001 9702 9301



79 7202 7501 9702 9301



29 2501 7501 9301 9702

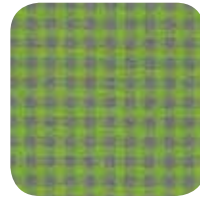
ASCOT

↔ ca 4 cm ↓ ca 4 cm



87

8701 8101



29

9301 2501

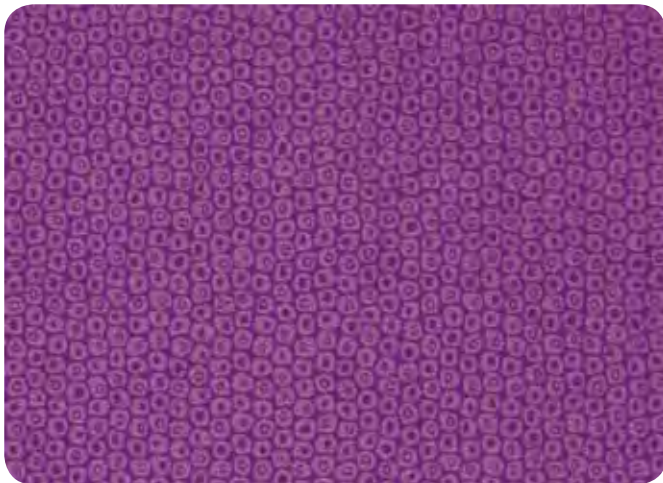


15

1101 5502

HERMOSA

↔ ca 94 cm ↓ ca 94 cm



86

8701 8101



15

1101 5502



75

7501 7202



68

8101 6001

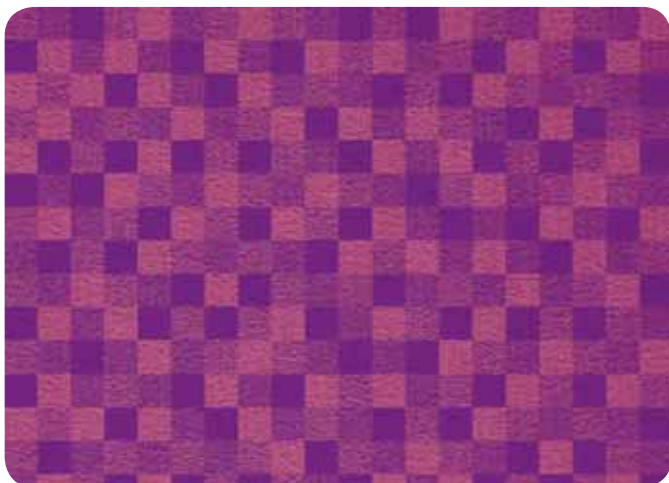


61

1101 6001

CHECKERS

↔ ca 95 cm ↓ ca 95 cm



86

8701 8101 6001



55

5502 1101
5002

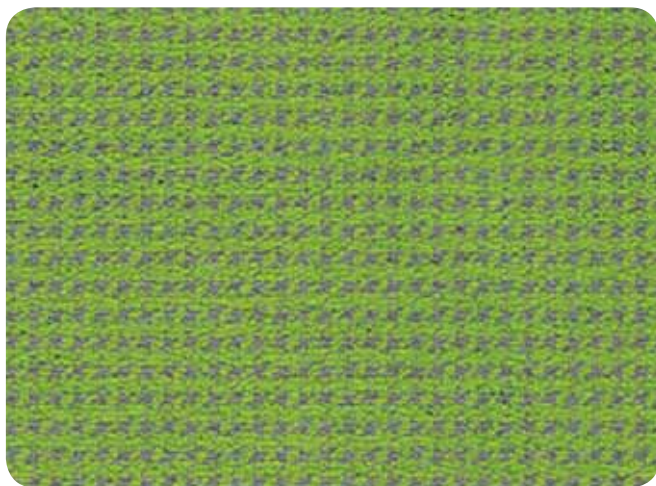


97

9702 9301
7202

MONACO

↔ ca 3,5 cm ↓ ca 4 cm



29

2501 9301



19

1101 9702



78

7501 9702

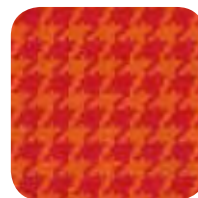
MONTE CARLO

↔ ca 6cm ↓ ca 6,5cm



86

8701 8101



55

5502 1101

SCRIPTO

↔ ca 395 cm ↓ ca 380 cm



75

7501 7202



19

1101 9702



85

8701 5502

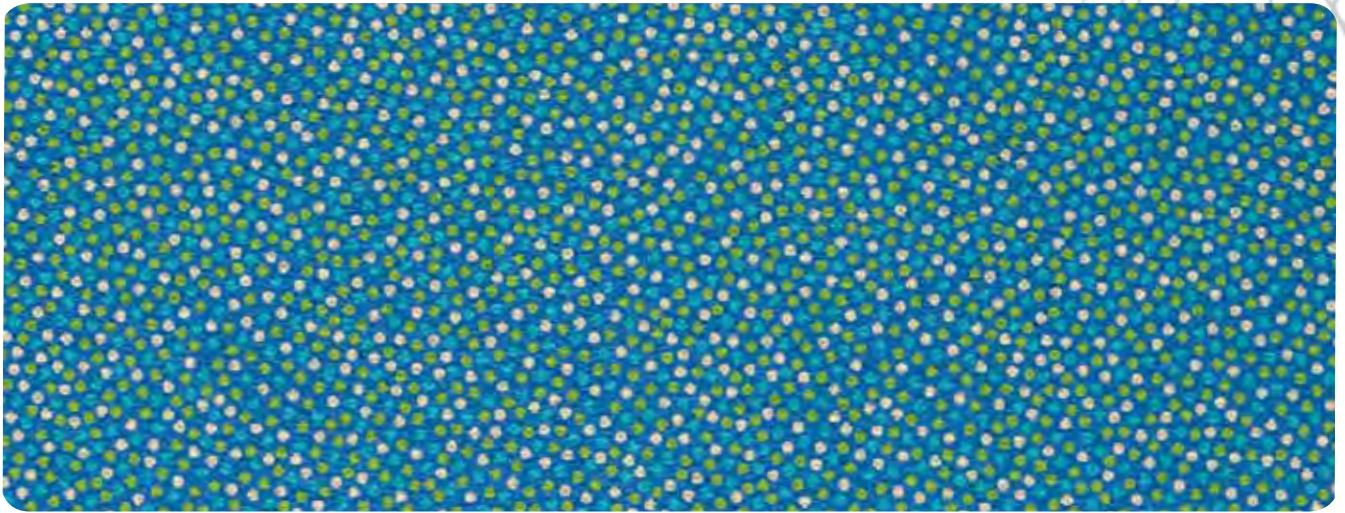


98

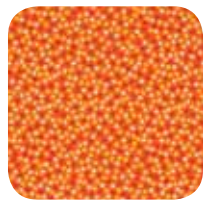
9702 9301

CONFETTI

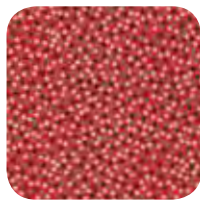
↔ ca 47 cm ↓ ca 47 cm



72 7501 7202 2501 3001



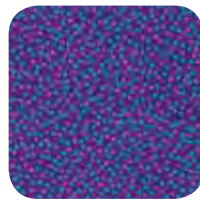
55 5502 5002
1101 3001



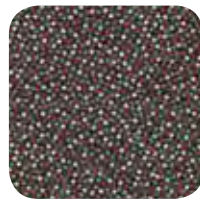
11 1101 3001
9702 9301



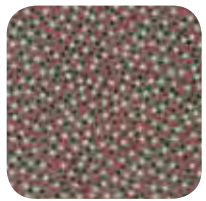
86 8101 8701
6001 3001



87 8701 8101
6001 7202



98 9702 9301
1101 3001



91 9301 9702
1101 3001

CHANTILLY

↔ ca 5,5 cm ↓ ca 5,5 cm



97 9702 7202



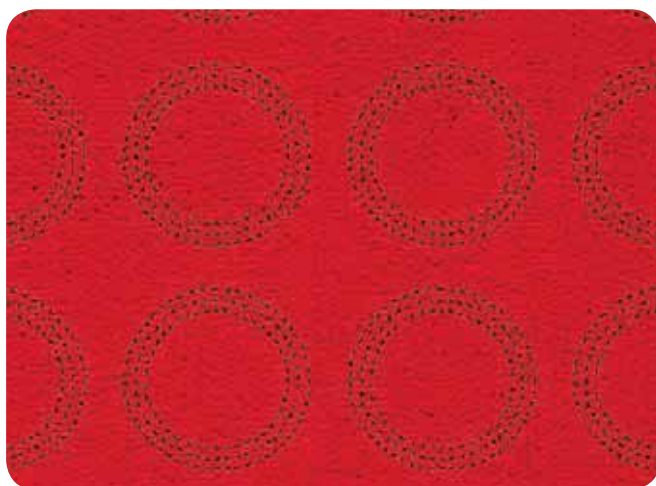
86 8701 8101



11 1101 3001

CIRCULUS

↔ ca 17 cm ↓ ca 16 cm



11

1101 9702



73

7501 3001



83

8701 3001

MONTANA

↔ ca 94 cm ↓ ca 99 cm



11

1101 3001 9301 9702



91

9301 9702
1101 3001

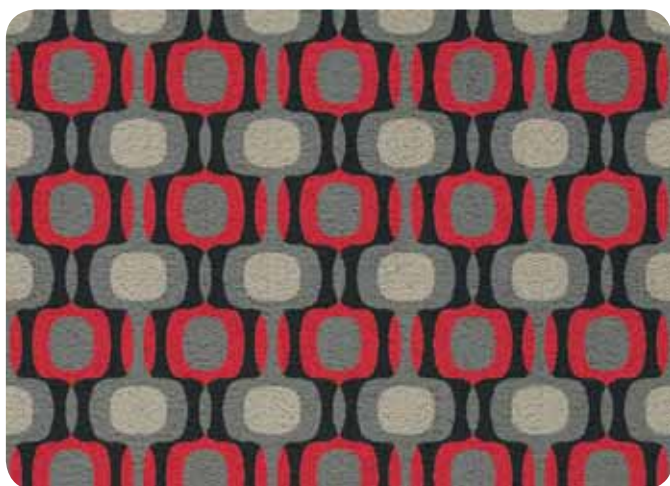


99

9702 9301
1101 3001

RETRO

↔ ca 20 cm ↓ ca 19 cm

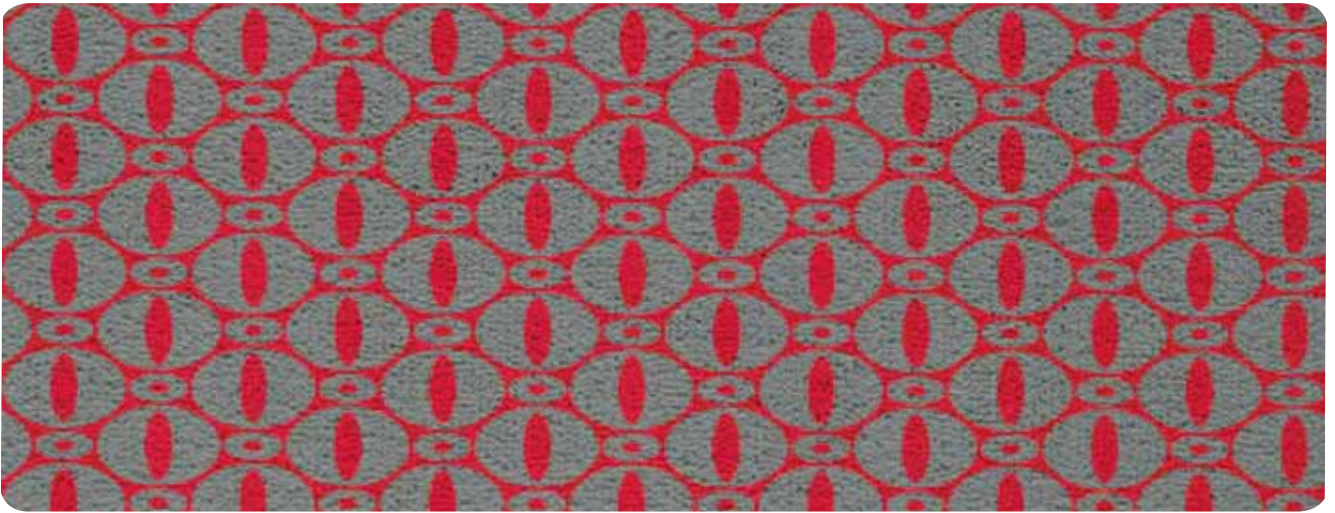


91

9301 9702 1101 3001

RISTRETTO

↔ ca 14 cm ↓ ca 8,5 cm



91

9301 1101

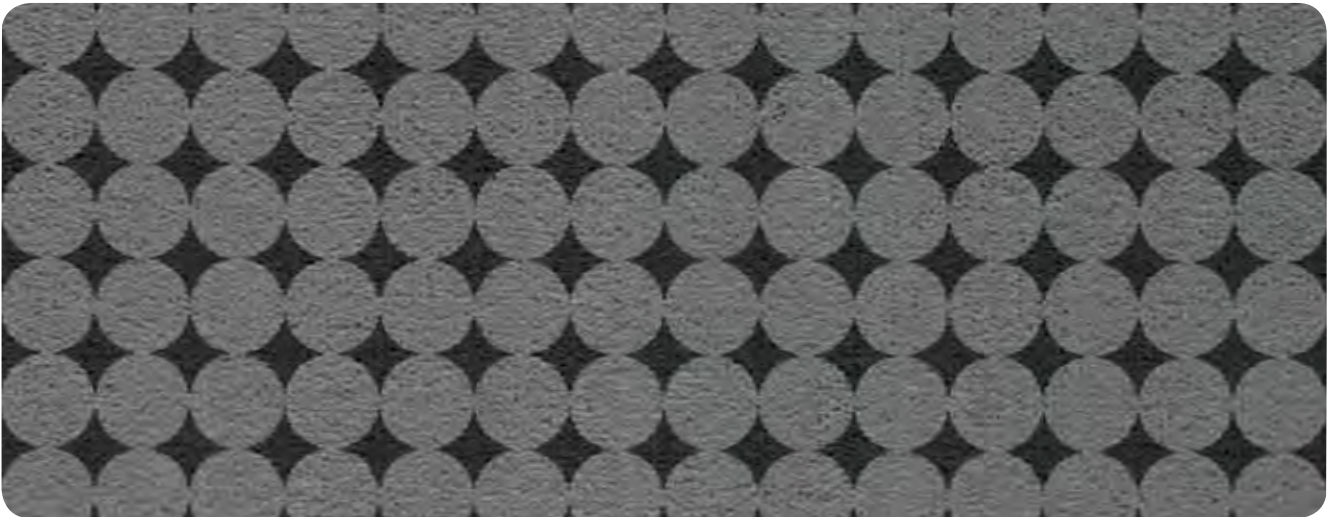


27

2501 7501

METROPOLE

↔ ca 7cm ↓ ca 7cm



95

9301 9702



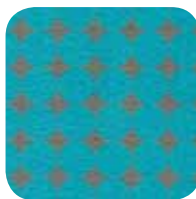
10

1101 9702



86

8101 8701



79

7202 9301

PAGODE

↔ ca 94 cm ↓ ca 94 cm



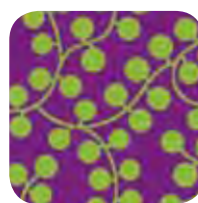
15

1101 5502



87

8701 8101



82

8701 2501



70

7501 7202

VERSACE

↔ ca 32 cm ↓ ca 38 cm



11

1101 5502



87

8701 8101



81

8101 6001

WOODLANDS

↔ ca 94cm ↓ ca 94cm



55

1101 5502



86

8701 8101

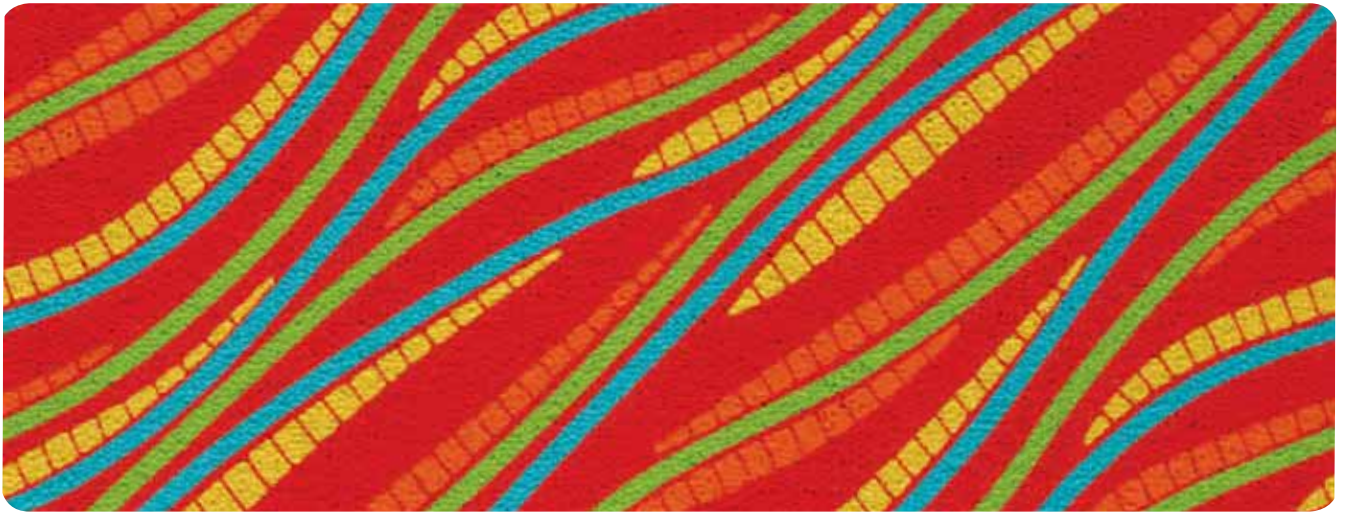


29

9301 2501

GIRLANDA

↔ ca 94 cm ↓ ca 94 cm



11 1101 5502 5002 7202 2501



86 8701 8101 6001
5502 1101



95 9702 1101 5502
8701 8101



98 9702 9301 1101
8701 8101

KILT

↔ ca 92 cm ↓ ca 92 cm



11 1101 6502 5002 7501 7202 2501



86 8701 8101 6001
7501 7202 2501



72 7501 7202 2501
1101 5502 5002

SPRING VALLEY

↔ ca 94 cm ↓ ca 120 cm



95 9702 9301 5002 3001



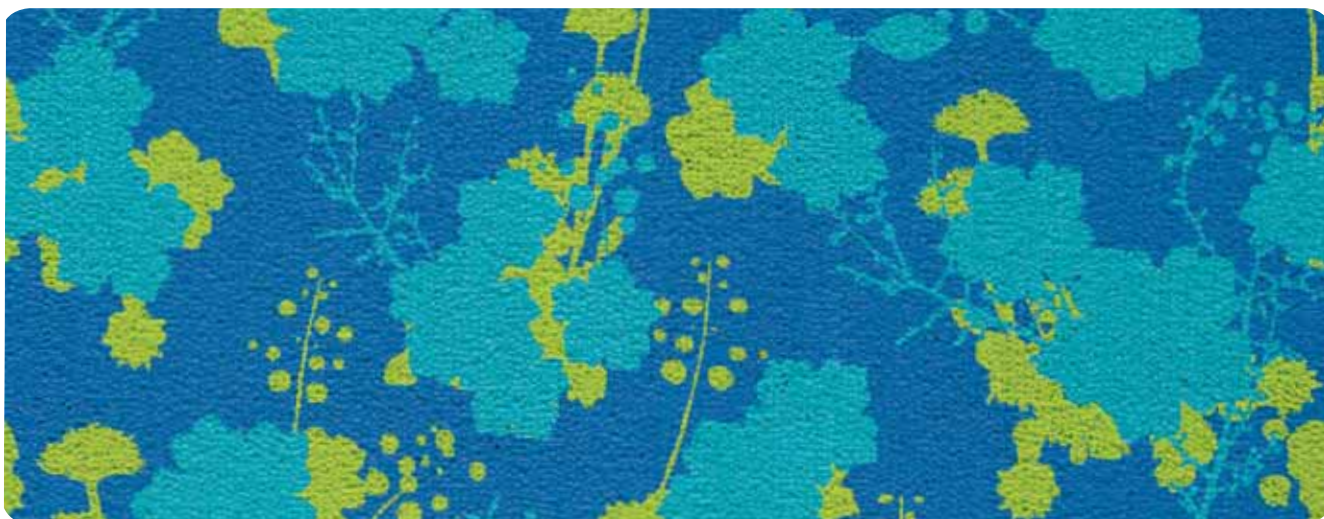
11 1101 5502 5002 3001



86 8101 6001 5002 3001

FLORIS

↔ ca 94 cm ↓ ca 94 cm



72 7501 7202 2501



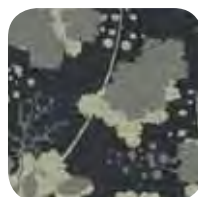
65 5502 5002
1101



16 1101 5502
6001



86 8101 5502
6001



95 9702 9301
3001

LOTUS

↔ ca 94 cm ↓ ca 94 cm



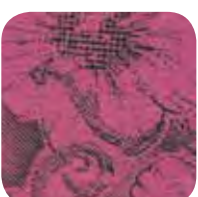
29 2501 9702



79 7501 9702



89 8101 9702



69 6001 9702



19 1101 9702



59 5502 9702

BATIK

↔ ca 98 cm ↓ ca 150 cm



15

8101 6001 1101 5502

DAMASCO

↔ ca 94 cm ↓ ca 94 cm



85

8101 8701 1101 5502 6001



87 8101 8701 6001
7501 7202



78 7501 7202 2501
8701 9301



75 7202 7501 2501
5502 5002



CONCEPT - GRAPHIC DESIGN
area pavimenti

PRINTING
grafiche manzanesi

MADE AND PRINTED IN ITALY

Le immagini, i colori e le caratteristiche tecniche possono essere variate senza alcun obbligo di preavviso. Le immagini contenute nel presente catalogo sono puramente indicative. Il marchio è di proprietà della ditta Area Pavimenti S.p.A., qualsiasi uso non autorizzato dello stesso potrà essere perseguito legalmente. Qualsiasi riproduzione totale o parziale del presente catalogo senza preventiva autorizzazione scritta della ditta non è consentita. Qualsiasi diritto sarà tutelato legalmente.

Images, colours and technical characteristics are subject to change without any obligation to give prior notice. The images contained in this catalogue are purely indicative. The trademark belongs to the company Area Pavimenti S.p.A. In the event of any unauthorised use of this trademark, legal action may be taken. Any reproduction of either all or part of this catalogue without prior written authorization from the company is prohibited. All rights will be legally protected.

Campione promozionale gratuito non destinato alla vendita.
Escluso iva art. 2 comma 3 lettera C DPR 633/72.
Esonerato da bolla di accompagnamento art. 4 punto 6 DPR 627/78.

inspiration



I-33100 UDINE, ITALIA
Z.I.U. VIA LINUSSIO, 52
UDINE - T 0432 522727
MILANO - T 02 67382734
www.areapavimenti.it

UNA SCELTA DI BASE