

Ceramica VOGUE



Home Solutions



Home Solutions

Tradizione italiana, impegno nella ricerca e nell'innovazione, cura dell'estetica sono i fattori che rendono Ceramica Vogue leader riconosciuto a livello internazionale nella produzione di piastrelle in gres smaltato in pasta bianca ingelivo per pavimenti e rivestimenti. Ogni realizzazione è un equilibrato mix di materie prime eccellenti e tecniche produttive innovative, capaci di garantire la piacevolezza del risultato finale in linea con le tendenze del momento. Home Solutions è una selezione di colori e formati legati alla progettazione residenziale, che si integrano nella più vasta produzione di Ceramica Vogue, in grado di fornire proposte progettuali capaci di soddisfare anche il cliente più esigente.

Italian tradition, a commitment to research and innovation and a focus on beauty: these are the factors that have made Ceramica Vogue a recognised market leader at international level in the production of frost resistant white body glazed stoneware floor and wall tiles.

Each tile is a perfectly balanced mix of outstanding raw materials and innovative production techniques, able to guarantee an attractive end result in line with the trends of the moment.

Home Solutions is a selection of colours and sizes for residential planning and design, part of the wider Ceramica Vogue product range, able to supply planning and design proposals to satisfy even the most demanding customer.

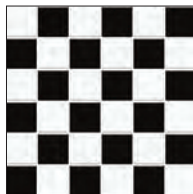
Rivestimento - Wall

VOGUE System
Trasparenze Bisello - Nero
10x20 cm



Pavimento - Floor

VOGUE Link
Interni Mix - S IN 01
30x30 cm (5x5 cm)







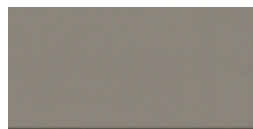


Rivestimento - Wall

VOGUE Link
Trasparenze Mix - M TR 17
30x30 cm (5x5 cm)



VOGUE System
Interni - Grigio
20x40 cm



Rivestimento - Wall

VOGUE System
Interni Tortora
20x40 cm



VOGUE System
Interni Tortora
5x40 cm



VOGUE Link
Interni Mix - M IN 03
30x30 cm (5x5 cm)



Pavimento - Floor

VOGUE System
Interni Tortora
cod. X 10x20 cm



VOGUE Link
Interni Mix - M IN 03
30x30 cm (5x5 cm)





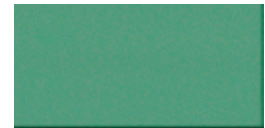


Rivestimento - Wall

VOGUE Link
Trasparenze Mix - M TR 08
30x30 cm (5x5 cm)



VOGUE System
Trasparenze - Smeraldo
20x40 cm



VOGUE System
Trasparenze - Giada
20x40 cm



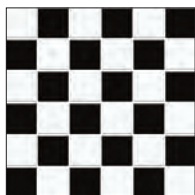
Pavimento - Floor

VOGUE System
Interni - Menta
20x40 cm



Rivestimento - Wall

VOGUE Link
Trasparenze Mix - S TR 01
30x30 cm (5x5 cm)



VOGUE System
Interni - Nero
Quadra 2,5x20 cm



Pavimento - Floor

VOGUE System
Interni - Nero
20x20 cm



VOGUE System
Interni - Ghiaccio
5x5 cm

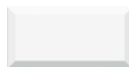






Rivestimento - Wall

VOGUE System
Trasparenze Bisello - Ghiaccio
10x20 cm

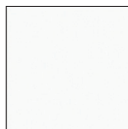


Rivestimento - Wall

VOGUE System
Trasparenze Nero
10x10 cm

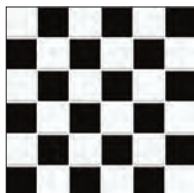


VOGUE System
Trasparenze Ghiaccio
20x20 cm



Pavimento - Floor

VOGUE Link
Interni Mix - S IN 01
30x30 cm (5x5 cm)









Rivestimento - Wall

VOGUE System

Trasparenze Bisello - Grigio

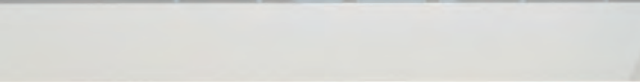
10x20 cm



VOGUE System

Trasparenze Bisello - Argento

10x20 cm



Pavimento - Floor

VOGUE Floor

Interni - Ferro

40x40 cm



Rivestimento - Wall

VOGUE System
Trasparenze Bisello - Rosso
10x20 cm









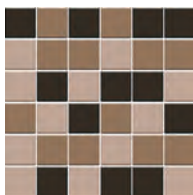
Rivestimento - Wall

VOGUE System
Trasparenze Bisello - Tortora
10x20 cm

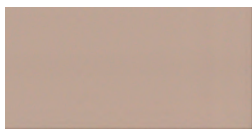


Rivestimento - Wall

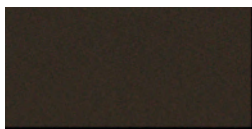
VOGUE Link
Interni Mix - M IN 03
30x30 cm (5x5 cm)



VOGUE System
Interni - Tortora
20x40 cm



VOGUE System
Interni - Caffè
20x40 cm



Pavimento - Floor

VOGUE Floor
Interni - Caffè
40x40 cm









Rivestimento - Wall

VOGUE System
Trasparenze Bisello - Bordeaux
10x20 cm



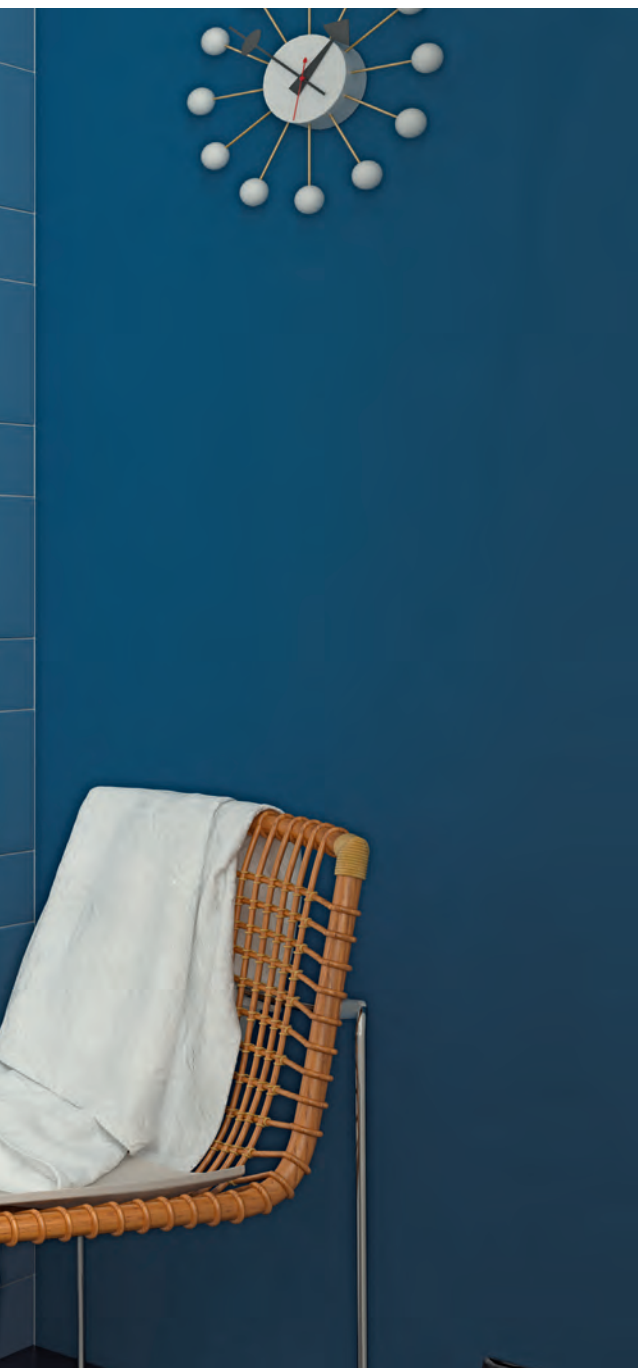
Rivestimento - Wall

VOGUE System
Trasparenze Bisello - Rosa
10x20 cm









Rivestimento - Wall

VOGUE System
Trasparenze Bisello - Blu Avio
10x20 cm



VOGUE System
Trasparenze - Blu Avio
10x10 cm



VOGUE System
Trasparenze - Ghiaccio
20x20 cm



Pavimento - Floor

VOGUE Floor
Interni - Ferro
40x40 cm



Rivestimento - Wall

VOGUE System

Trasparenze - Turchese
20x20 cm



VOGUE System

Trasparenze - Smeraldo
10x10 cm



VOGUE System

Trasparenze - Laguna
10x20 cm



VOGUE System

Trasparenze - Turchese
20x40 cm



Pavimento - Floor

VOGUE Floor

Interni - Ferro
40x40 cm







Rivestimento - Wall

VOGUE Link
Trasparenze Mix - M TR 13
30x30 cm (5x5 cm)

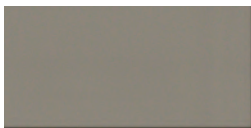


Rivestimento - Wall

VOGUE Link
Interni Mix - M IN 20
30x30 cm (5x5 cm)



VOGUE System
Interni - Grigio
20x40 cm



Pavimento - Floor

VOGUE Floor
Interni - Ferro
40x40 cm



Rivestimento - Wall

VOGUE System
Interni - Oliva
10x10 cm

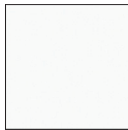


VOGUE Link
Interni Mix - M IN 11
30x30 cm (5x5 cm)



Pavimento - Floor

VOGUE System
Interni - Ghiaccio
20x20 cm



VOGUE System
Interni - Oliva
10x10 cm



VOGUE System
Interni - Oliva
20x20 cm



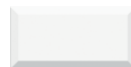






Rivestimento - Wall

VOGUE System
Trasparenze Bisello - Ghiaccio
10x20 cm



VOGUE System
Interni Quadra - Nero
2,5x20 cm



VOGUE System
Trasparenze Bisello - Nero
10x20 cm



Pavimento - Floor

VOGUE System
Interni - Nero
20x20 cm



VOGUE System
Interni - Ghiaccio
20x20 cm



Manutenzione e pulizia
Maintenance and cleaning

La qualità di un rivestimento in piastrelle ceramiche dipende, oltre che da una buona progettazione e da una corretta posa, anche dalla cura che verrà rivolta alle superfici.

Le piastrelle Ceramica Vogue in gres smaltato in pasta bianca ingelivo sono resistenti, igieniche e facili da pulire, non richiedono particolari cure ma solo l'applicazione di alcune elementari norme di pulizia.

E' importante distinguere tra pulizia di fine cantiere e pulizia ordinaria.

PULIZIA DI FINE CANTIERE

Oltre a mantenere sempre protette le superfici durante la fasi di cantiere, è di fondamentale importanza curare la prima pulizia.

Questa operazione ha lo scopo di eliminare ogni traccia e residuo di posa dalla superficie delle piastrelle. Prima del lavaggio è importante rimuovere con un aspiratore lo sporco grossolano evitando di rigare la superficie delle piastrelle. La pulizia deve essere fatta con prodotti in commercio tipo Deterdek (www.filachim.com), Keranet (www.mapei.com) o prodotti similari.

Si raccomanda di seguire rigorosamente le indicazioni riportate sulle schede tecniche dei prodotti utilizzati e comunque di fare delle prove dei prodotti di pulizia su una piccola porzione di una piastrella prima di eseguire la pulizia totale della superficie.

PULIZIA ORDINARIA

Per la pulizia ordinaria è bene usare prodotti in grado di eliminare eventuali macchie di sporco senza però intaccare la smaltatura superficiale, evitare quindi sostanze molto aggressive quali prodotti a base acida.

Usare semplici prodotti adatti alla pulizia della ceramica. Per migliorare l'efficacia dei detergenti diluirli con acqua calda.

NORME GENERALI

Sostanze abrasive o strumenti per la pulizia quali spugne abrasive o spazzole eccessivamente dure sono sconsigliati in quanto potrebbero provocare sulla superficie delle piastrelle graffi o segni impossibili poi da eliminare.

Sui prodotti con caratteristiche antiscivolo evitare assolutamente l'utilizzo di prodotti lavaincera o cere.

Nel caso di locali comunicanti con l'esterno è indispensabile utilizzare zerbini per ridurre l'apporto di agenti abrasivi.

The quality of a ceramic wall tile depends not only on proper design and laying, but also the care taken of the surface thereafter.

Ceramica Vogue frost resistant white body glazed stoneware tiles are hard-wearing, hygienic and easy to clean. They require no particular maintenance other than the application of a number of simple cleaning rules.

It is important to distinguish between the cleaning to be carried out when the building work is complete and ordinary cleaning.

CLEANING AFTER BUILDING WORK IS COMPLETED

In addition to keeping surfaces protected during the various phases of the building work, it is of fundamental importance to ensure the tiles are cleaned properly for the first time once the building work is complete.

The purpose of this operation is to remove all traces and residue from the laying process from the surface of the tiles. Before washing the tiles, it is important to vacuum off the worst of the dirt, without scratching the surface of the tiles. Cleaning must be done using products such as Deterdek (www.filachim.com), Keranet (www.mapei.com) or similar.

The indications on the technical specifications of the products used must be followed very carefully, and all cleaning products should be tested on a small portion of a tile before proceeding to clean the whole surface.

ORDINARY CLEANING

For ordinary cleaning, it is best to use products able to remove any dirty marks without damaging the surface glaze, avoiding particularly aggressive (e.g. acid-based) products.

Use simple products suitable for cleaning ceramics. To improve the efficacy of the cleaning agents, dilute them in hot water.

GENERAL RULES

Abrasive substances or cleaning instruments such as abrasive sponges or excessively hard brushes should be avoided, because they could scratch the surface or leave marks that will be impossible to remove.

On products with anti-slip characteristics, wash and wax or wax products must not be used.

For areas that lead directly outdoors, mats must be used in order to limit the abrasive agents brought in.



MADE IN ITALY

è un marchio di



GRUPPO INDUSTRIALE



Socio Ordinario
del GBC Italia



Ceramics of Italy

Stampato in Italia Maggio 2016

FOTOGRAFIE:

R3Design

PROGETTO GRAFICO E IMPAGINAZIONE:

Ufficio marketing interno

STAMPA:

Tecnografica s.r.l. - Lomazzo (CO)

UFFICI E PRODUZIONE:

SS 143 Loc. Vergnasco - 13882 Cerrione (BI) - Italia
tel. +39.015.672.1 - fax Italia +39.015.671.626 - fax Export +39.015.671.352
info@cervogue.com - www.ceramicavogue.it

ПРЕДСТАВИТЕЛЬСТВО В РОССИИ:

117292 Москва ул. Дмитрия Ульянова, д.16, к.2, оф. 249
тел. +7 (495) 7249354 - 974 1692 - факс +7 (495) 5434261
e-mail: russia@altaeco.com

中國聯絡處:

e-mail: altaeco@126.com

UFFICIO STAMPA:

info@sabrinagiacchetti.it



www.ceramicavogue.it

MADE IN ITALY