

# KEY WEST

FREE YOUR  
IMAGINATION



**ITALIAN TILE COLLECTIONS**

*Design, style and quality tiles since 1967*





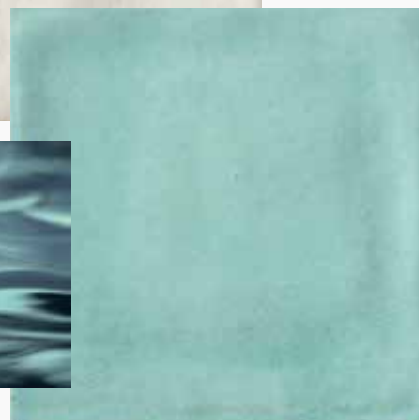
**DALL'INTENSO OCEAN AL CHIARISSIMO WAVE,  
CINQUE TONALITÀ EVOCATIVE DI AFFASCINANTI  
ATMOSFERE MARINE E DEI PAESAGGI SOLEGGIATI  
DELLA FLORIDA KEYS.**

*From intense Ocean to pale Wave, five hues which call to mind enchanting marine atmospheres and the sunny landscapes of the Florida Keys.*

*Du coloris Ocean intense au Wave ultra-clair, cinq nuances évocatrices d'atmosphères marines fascinantes et de paysages ensoleillés des Keys de Floride.*

*Vom intensiven Ocean zum sehr hellen Wave, fünf Farbtöne, die eine faszinierende marine Atmosphäre und die sonnenüberfluteten Landschaften von Florida Keys in Erinnerung rufen.*

*От насыщенного оттенка Ocean до светлейшего Wave - пять выразительных красок цветовой палитры, воссоздающих чарующие атмосферы залитых солнцем. морских побережий Флориды-Кис.*





**CINQUE TONALITÀ, CALDE E AVVOLGENTI,  
DAL PIÙ SCURO ROCK AL DELICATO SHELL,  
TRASFERISCONO UN MOOD ALLEGRO E  
SPEZIATO AD OGNI AMBIENTE DELLA CASA.**

*Five warm and enveloping shades, from dark Rock  
to soft Shell, bring a hint of a cheer and spice to any room in  
your home.*

*Cinq nuances chaudes et enveloppantes, du plus sombre coloris  
Rock au Shell délicat, confèrent à chaque pièce de la maison  
une atmosphère joyeuse et épicée.*

*Fünf warme und umhüllende Farbtöne, vom dunkleren  
Rock bis zum zarteren Shell, die in jedem Raum des Hauses  
eine fröhliche und warmherzige Stimmung herbeizaubern.*

*Пять цветовых тональностей, теплых и обволакивающих,  
от самой темной Rock до нежной и деликатной Shell, создают  
жизнерадостную и слегка игривую атмосферу в любом  
интерьере дома.*





Aqua, Seafoam 10x30 - 4"x12" \_ Decoro Wave Mix Green 20x20 - 8"x8"



Aqua, Seafoam 20x20 - 8"x8"



Ocean, Sky 20x20 - 8"x8" \_ Decoro Wave Mix Blue 20x20 - 8"x8"



Sky 10x20 - 4"x8" \_ Ocean 20x20 - 8"x8"



Sand, Shell 10x30 - 4"x12"





Wave 10x30 - 4"x12" \_ Sand, Shell 20x20 - 8"x8"



Sand, Shell, Pearl, Rock, Oyster, 10x20 - 4"x8"



Sand 10x30 - 4"x12", Shell 10x20 - 4"x8"



Rock 10x30 - 4"x12" \_ Wave, Pearl, Oyster 20x20 - 8"x8"



Wave, Pearl, Oyster, Rock 20x20 - 8"x8"



Wave, Rock 20x20 - 8"x8" \_ Decoro Wave Black A 20x20 - 8"x8"



Rock, Oyster, Pearl, Wave 10x30 - 4"x12"



Rock, Wave 20x20 - 8"x8" \_ Decoro Oyster Mix Black 20x20 - 8"x8"





Oyster, Pearl 20x20 - 8"x8" \_ Decoro Wave Black B 20x20 - 8"x8"



Decoro Wave Mix Black, Decoro Oyster Mix Black 20x20 - 8"x8"



Wave 20x20 - 8"x8" \_ Pearl 10x20 - 4"x8"



Oyster 20x20 - 8" x 8" / Decoro Wave Black A 20x20 - 8" x 8"



Wave, Pearl, Oyster, Rock 20x20 - 8"x8" \_ Decoro Wave Black A, B, C, D, E 20x20 - 8"x8"



Oyster, Rock 20x20 - 8"x8" | Decoro Wave Black D 20x20 - 8"x8"

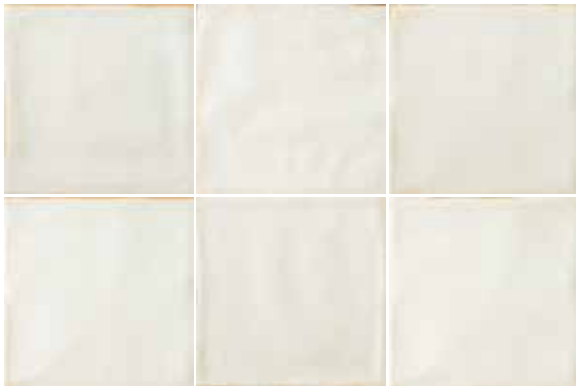


Decoro Wave Mix Black 20x20 - 8"x8"

# KEY WEST

GRES FINE PORCELLANATO SMALTATO  
GLAZED FINE PORCELAIN STONEWARE | GRÈS CÉRAME FIN ÉMAILLÉ  
GLASIERTES FEINSTEINZEUG | ГЛАЗУРОВАННЫЙ КЕРАМОГРАНИТ

## WAVE



20x20 - 8"x8"

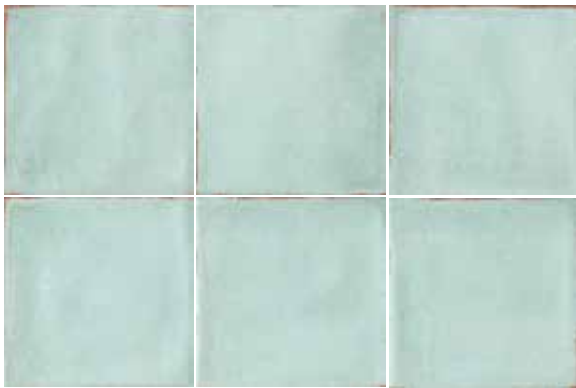


10x20 - 4"x8"



10x30 - 4"x12"

## SEAFOAM



20x20 - 8"x8"

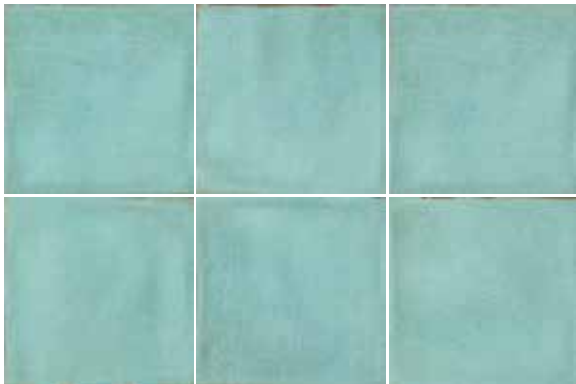


10x20 - 4"x8"



10x30 - 4"x12"

## AQUA



20x20 - 8"x8"



10x20 - 4"x8"



10x30 - 4"x12"





SPESSORE | THICKNESS | ÉPAISSEUR  
STÄRKE | ТОЛЩИНА | 10 mm.

## SKY



20x20 - 8"x8"

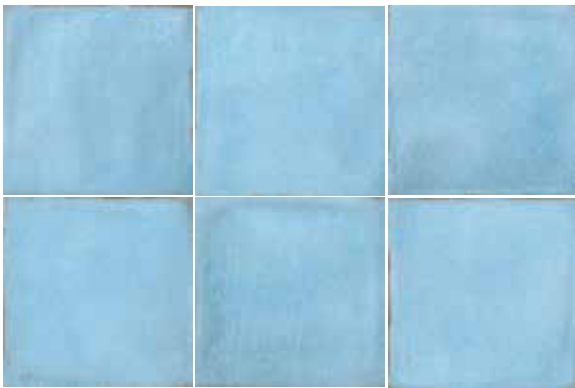


10x20 - 4"x8"



10x30 - 4"x12"

## OCEAN



20x20 - 8"x8"



10x20 - 4"x8"



10x30 - 4"x12"

# KEY WEST

GRES FINE PORCELLANATO SMALTATO  
GLAZED FINE PORCELAIN STONEWARE | GRÈS CÉRAME FIN ÉMAILLÉ  
GLASIERTES FEINSTEINZEUG | ГЛАЗУРОВАННЫЙ КЕРАМОГРАНИТ

## PEARL



20x20 - 8"x8"



10x20 - 4"x8"



10x30 - 4"x12"

## OYSTER



20x20 - 8"x8"

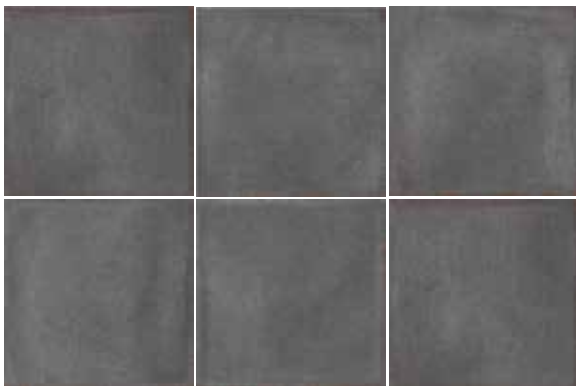


10x20 - 4"x8"



10x30 - 4"x12"

## ROCK



20x20 - 8"x8"



10x20 - 4"x8"



10x30 - 4"x12"



SPESSORE | THICKNESS | ÉPAISSEUR  
STÄRKE | ТОЛЩИНА | 10 mm.

## SHELL



20x20 - 8"x8"



10x20 - 4"x8"



10x30 - 4"x12"

## SAND



20x20 - 8"x8"



10x20 - 4"x8"



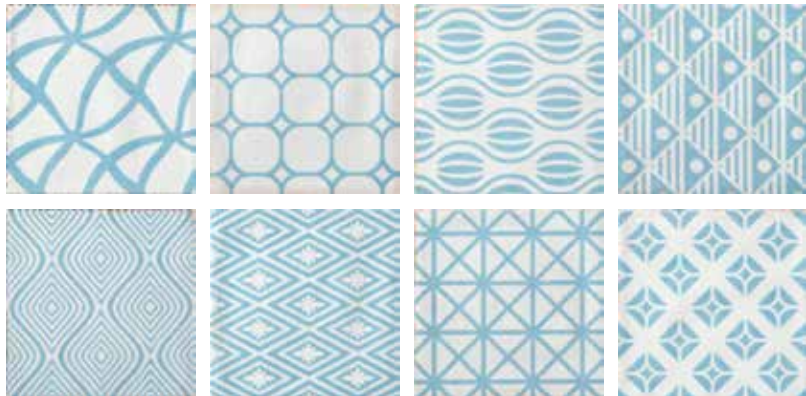
10x30 - 4"x12"

# KEY WEST

GRES FINE PORCELLANATO SMALTATO  
GLAZED FINE PORCELAIN STONEWARE | GRÈS CÉRAME FIN ÉMAILLÉ  
GLASIERTES FEINSTEINZEUG | ГЛАЗУРОВАННЫЙ КЕРАМОГРАНИТ

DECORI | DECORS | DÉCORS | DEKORE | ДЕКОРЫ \*

## DECORO WAVE MIX BLUE\*



Wave Mix Blue  
20x20 - 8"x8"

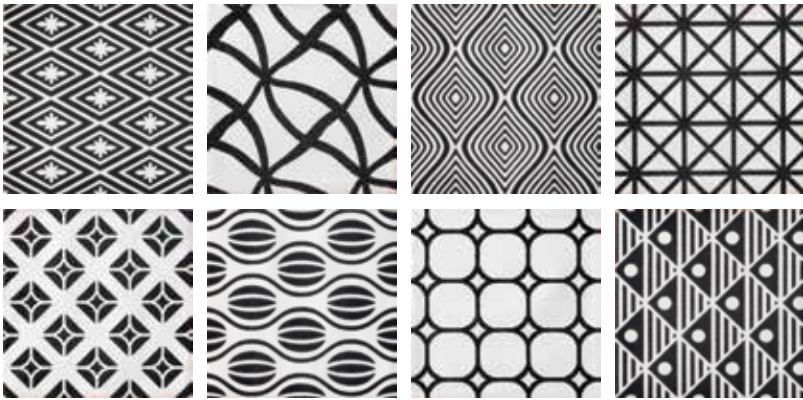
## DECORO WAVE MIX GREEN\*



Wave Mix Green  
20x20 - 8"x8"

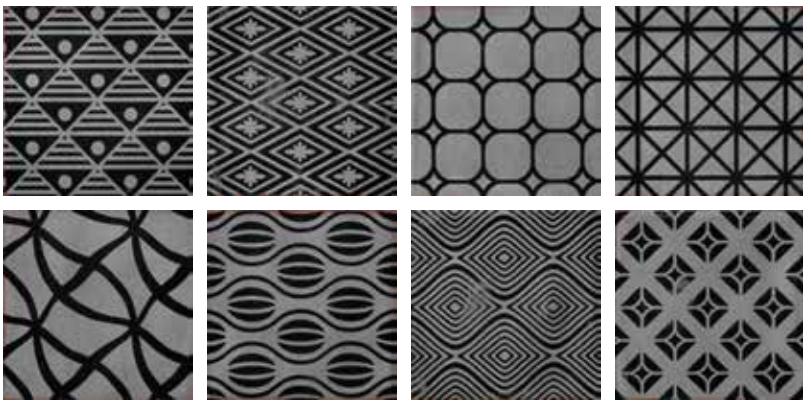
\* Soggetti miscelati casualmente nelle scatole.  
Designs available with each box containing a random mix.  
Motifs mélangés au hasard dans les boîtes.  
Die Muster in den Schachteln werden nach den Zufallsprinzip gemischt.  
Вариантов, в коробке упакована произвольная смесь из них.

DECORO WAVE MIX BLACK\*



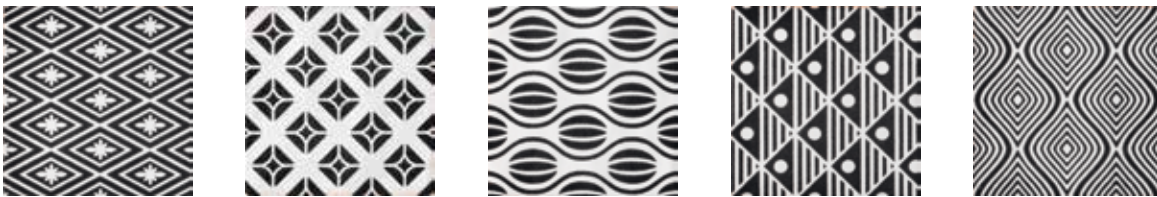
Wave Mix Black  
20x20 - 8"x8"

DECORO OYSTER MIX BLACK\*



Oysrer Mix Black  
20x20 - 8"x8"

DECORO WAVE BLACK



A  
20x20 - 8"x8"













B  
20x20 - 8"x8"

C  
20x20 - 8"x8"

D  
20x20 - 8"x8"

E  
20x20 - 8"x8"

**CARATTERISTICHE TECNICHE GRES FINE PORCELLANATO SMALTATO - ISO 13006 Bia GL**  
 TECHNICAL FEATURES GLAZED FINE PORCELAIN STONEWARE - ISO 13006 Bia GL . CARACTÉRISTIQUES TECHNIQUES GRÈS CÉRAME FIN ÉMAILLÉ - ISO 13006 Bia GL  
 TECHNISCHE EIGENSCHAFTEN GLASIERTES FEINSTEINZEUG - ISO 13006 Bia GL . ТЕХНИЧЕСКИЕ ХАРАКТЕРИСТИКИ ГЛАЗУРОВАННОГО КЕРАМОГРАНИТА - ISO 13006 Bia GL

	<b>Proprietà fisico-chimiche</b> Physical chemical properties / Propriétés physico chimiques Physisch chemische Eigenschaften / Физико химические свойства	<b>Metodo di prova</b> Standard of test / Norme du test Testnorm / Метод испытаня	<b>Valore medio</b> Mean value / Valeur moyenne Mittelwert / Среднее значение
	Dimensioni Dimensions Dimensions Abmessungen Размеры		
	Lunghezza e larghezza Length and width Longueur et largeur Länge und Breite Длина и ширина	<i>W</i>	± 0,5% ± 2 mm
		10 test	± 0,5% ± 2 mm
	Spessore Thickness Épaisseur Stärke Толщина	ISO 10545 - 2	± 5% ± 0,5 mm
	Rettilineità degli spigoli Straightness of sides Rectitude des arêtes Kantengeradheit Прямолинейность кромок		± 0,3% ± 1,5 mm
	Ortogonalità Rectangularity Orthogonalité Rechtwinkligkeit Ортогональность		± 0,3% ± 1,5 mm
Planarità Surface flatness Planéité Ebenflächigkeit Плоскостность	ISO 10545-2	± 0,3% < ± 1,5 mm	
	ASTM C 485	Warpage diagonal/edge ± 0,4%	
	Assorbimento d'acqua Water absorption Absorption d'eau Wasseraufnahme Водопоглощение	ISO 10545 - 3	≤ 0,3%
	Resistenza al gelo Frost resistance Résistance au gel Frostbeständigkeit Морозостойкость	ISO 10545 - 12	Resistente Resistant Widerstandsfähig Устойчивый
	Coefficiente di dilatazione termica lineare (50°/400°) Linear thermal expansion coefficient (50°/400°) Dilatation thermique lineaire (50°/400°) Lineare Wärmeausdehnung (50°/400°) Кoeffициент линейного расширения (50°/400°)	ISO 10545 - 8	Metodo disponibile Test method available Méthode disponible Verfügbares Verfahren Имеющийся метод
	Resistenza agli sbalzi termici Resistance to thermal shock Résistance aux écarts de température Temperaturwechselbeständigkeit Стойкость к тепловым перепадам	ISO 10545 - 9	Resistente Resistant Widerstandsfähig Устойчивый
	Resistenza al cavillo di piastrelle smaltate Crazing resistance of glazed tiles Résistance à la trémailure des carreaux émaillés Haarrißbeständigkeit der glasierten Fliesen Стойкость глазуваннойй плитки к кракелюру	ISO 10545 - 11	Resistente Resistant Widerstandsfähig Устойчивый
	Resistenza della superficie (scala MOHS) Scratch hardness (MOHS scale) Dureté de la surface (échelle MOHS) Oberflächenhärte (MOHS skala) Поверхностная прочность по (шкале Мооса)	EN 101	MOHS > 6
	Resistenza alla abrasione della superficie di piastrelle smaltate Resistance to surface abrasion of glazed tiles Résistance à l'abrasion de la surface des carreaux émaillés Widerstand gegen Abrieb der Oberfläche der glasierten Fliesen Стойкость глазуваннойй к поверхностному истиранию	ISO 10545 - 7	Classe 5 - Wave Classe 4 - Aqua, Ocean, Oyster, Seafoam, Shell, Sky Classe 3 - Pearl, Sand, Rock
	Resistenza ai prodotti chimici di uso domestico Resistance to household chemicals Résistance aux produits chimiques ménagers Widerstand gegen Haushaltsreiniger Стойкость к бытовом химикатам	ISO 10545 - 13	Classe A-LA-HA Class A-LA-HA Classe A-LA-HA Gruppe A-LA-HA Класс A-LA-HA
	Resistenza agli acidi e alle basi a bassa concentrazione Resistance to low concentrations of acids and bases Résistance aux acides et aux bases à faible concentration Widerstand gegen schwach konzentrierten Säuren und Laugen Стойкость к низкоконцентрированным кислотам и щелочам		
	Resistenza alle macchie di piastrelle smaltate Resistance to stains of glazed tiles Résistance aux taches des carreaux émaillés Widerstand gegen Fleckenbildner der glasierten Fliesen Стойкость глазуваннойй плитки к образованию пятен	ISO 10545 - 14	Classe 5 Class 5 Classe 5 Gruppe 5 Класс 5
	Resistenza alla flessione Bending strength Résistance à la flexion Biegezugfestigkeit Прочность на изгиб	Modulo di rottura - Modulus of rupture Module de rupture - Bruchmodul - Модуль жесткости	R ≥ 35 N/mm <sup>2</sup>
		Carico di rottura - Breaking of rupture Charge de rupture - Bruchkraft - Наррузка	S ≥ 1300 N

## IMBALLI | PACKING | EMBALLAGE | VERPACKUNG | УПАКОВКА

SIZES	BOX			PALLET		
	PZ	MQ	KG	BOX	MQ	KG
10x20 - 4"x8"	36	0,72	14,70	72	51,84	1.075
10x30 - 4"x12"	17	0,51	10,50	96	48,96	1.024
20x20 - 8"x8"	26	1,04	20,30	54	56,16	1.113

### NOTE TECNICHE - TECHNICAL NOTES - NOTES TECHNIQUES - TECHNISCHE ANMRKUNGEN - ТЕХНИЧЕСКИЕ ЗАМЕЧАНИЯ

Tutti i formati sono nominali. Cir si riserva la facoltà di modificare in qualunque momento le informazioni e le caratteristiche illustrate nel presente catalogo, che non sono comunque da ritenere legalmente vincolanti. I colori e le caratteristiche estetiche dei prodotti sono quanto più possibile vicini a quelli reali, nei limiti consentiti dai processi di stampa.

All sizes are nominal. Cir reserves the right to modify the information and the characteristics illustrated in this catalogue (which are in any case not legally binding) at any moment. The colours and appearance features of the products are as close as possible to reality, within the limitation of the printing process.

Tous les formats sont nominaux. Cir se réserve la faculté de modifier à tout moments les informations et les caractéristiques figurant dans le présent catalogue, lesquelles niengagent pas par le fabricant au plan légal. Les couleurs et les caractéristiques esthétiques sont fidèles aux couleurs et caractéristiques réelles dans les limites des procédés d'impression.

Alle Formate sind Nennwerte. Die Firma Cir behält sich vor, die in diesem Katalog enthaltenen Informationen und Eigenschaften jederzeit zu ändern; sie gelten auf keinen Fall als gesetzlich bindend. Die Farben und ästhetischen Eigenschaften der Produkte kommen innerhalb der Möglichkeiten der Druckverfahren den tatsächlichen Eigenschaften so weit wie möglich nahe.

Все форматы являются номинальными. Cir оставляет за собой пзменять в любой момент данные и характеристики, приведенные в настоящем каталоге, которые в любом случае не считаются юридически обязательными. Цветовая окраска и эстетические характеристики изделий приближаются как можно больше к реальным, в пределах, допускаемых процессами печати.

### CONSIGLI PER LA POSA - LAYING SUGGESTIONS - CONSEILS POUR LA POSE - VERLEGEHINWEISE - РЕКОМЕНДАЦИИ ПО УКЛАДКЕ

Stendere a terra alcuni metri (almeno 3 mq) per controllare l'effetto d'insieme. Posare il materiale attingendo da più scatole controllandone accuratamente calibro, tonalità e scelta. • Nella posa è consigliabile utilizzare stucco in tono e lasciare una fuga tra le piastrelle monoformato di 3 mm. • È comunque compito del progettista stabilire, in funzione della struttura e della destinazione d'uso del piano di calpestio, il corretto modo di applicazione delle piastrelle.

Lay some pieces of product (at least 3 sqm) to check the overall effect. Lay the material taking it from several boxes and carefully check its size accuracy, shade and material sorting. • Suggested laying using same color grout with 3mm. • However, the designers has to establish the correct way of application of the tiles depending on the structure and the foreseen utilization of the floor.

Appuyer sur le sol quelques pieds (au moins 3 mc) pour apprécier l'effet global. Poser le matériel en le prenant de plusieurs boîtes et en contrôlant l'épaisseur, les nuances et la qualité des différentes pièces. • Dans la pose, il est à recommander un joint ton sur ton et de laisser un écart entre les carreaux du même format de 3 mm. • D'ailleurs c'est le concepteur qui doit établir, sur la base de la structure et de la destination d'emploi du plan de piétinement, le procédé d'application correct des carreaux.

Eine Quadratmeter (min. 3 qm) auf dem Boden legen, um die Gesamtwirkung nachzuprüfen. Wir empfehlen Fliesen aus mehreren Kartons zu verlegen, nach einer sorgfältigen Prüfung des Kalibers, des Farbtons und der Sortierung. • Beim Verlegen schlagen wir eine Fuge von 3 mm beim gleichen Format. • Es ist auf jeden Fall Aufgabe des Planers, nach der Struktur und dem Verwendungszweck der Trittlfläche, die richtige Verlegeart der Fliesen zu bestimmen.

Разложить изделия на полу для проверки общего эффекта. Укладывать материал, тщательно проверяя калибр, тональность и сорт. • При укладке рекомендуется использовать затирку в тон плитки и оставлять шов между плиткой одного формата 3 мм.

<b>CE</b>
GRUPPO ROMANI S.p.A. INDUSTRIE CERAMICHE VIA A. VOLTA 9, 23/25 42013 CASALGRANDE (RE)
05 001CPR2013-07-01
<b>EN 14411:2012</b> Piastrelle di ceramica pressate a secco, con assorbimento di acqua E <sub>s</sub> ≤ 0,5%, per pavimentazioni interne ed esterne. Dry pressed ceramic tile, with water absorption E <sub>s</sub> ≤ 0,5%, for internal and external floorings.



© Copyright 2019 Gruppo Romani S.p.A. Industrie Ceramiche

Gruppo Romani S.p.A. Industrie Ceramiche  
www.grupporomanispa.com

Ceramics of Italy





DAL1967

CIR - MANIFATTURE CERAMICHE

[www.cir.it](http://www.cir.it)

Via A. Volta 23/25 - 42013 Casalgrande (RE) Italy  
Tel. +39-0522-998911 - Fax Italy +39-0522-998910 - Fax Export +39-0522-998930

