

vitality  
LOOSE LAY



UNILIN Italia

New Loose Lay range 2020/2021

# vitality

LOOSE LAY

## PERCHÉ VITALITY LOOSE LAY?

Per offrire una soluzione estetica e pratica nel rivestimento di pavimentazioni sopraelevate, particolarmente utilizzate nel settore ufficio e non adatte ai prodotti con incastro a click per via dell'ispezionabilità.

## CARATTERISTICHE PRINCIPALI

**2 formati:** Tile di grande formato (100x100cm) e Doga modulare (100x20cm) che consente diverse geometrie di installazione, inclusa la spina di pesce

**Gamma di decori:** essenziale, elegante, trendy

**Alta qualità** resistenza/stabilità (0,70mm strato d'usura, fibra di vetro, antiscivolo)

Tutte le **certificazioni** ambientali. LEED e BREEAM compliant

**Ottimo rapporto qualità/prezzo!**

## LOGISTICA

**Stock a Udine.** Consegne dirette a container per progetti importanti



**P001 Fresh Oak**



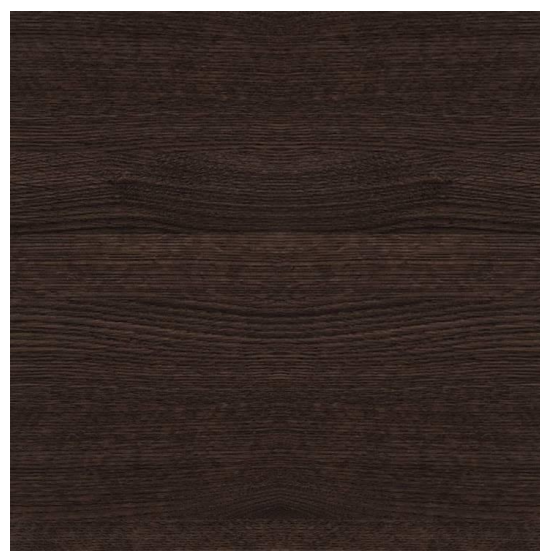
**P002 Honey Oak**



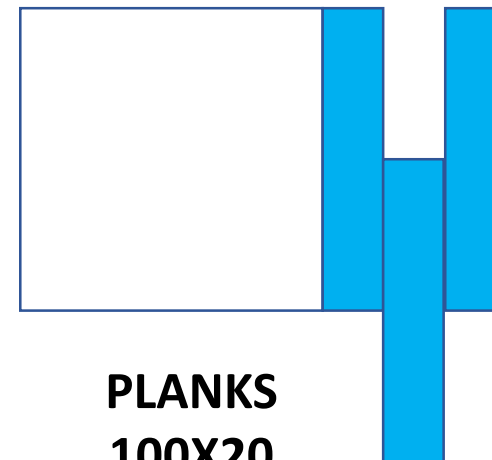
**P003 Silver Oak**



**P004 Titan Oak**

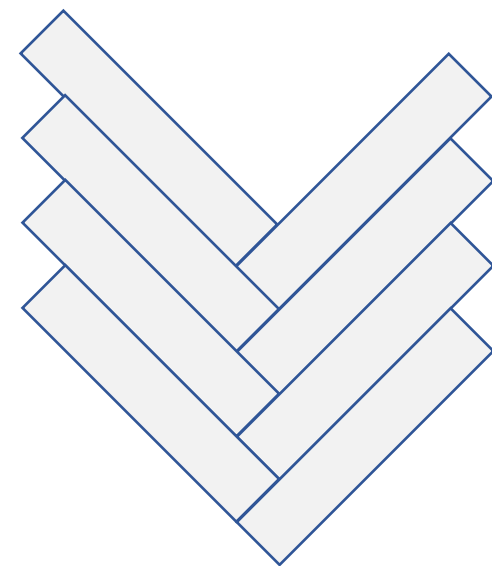


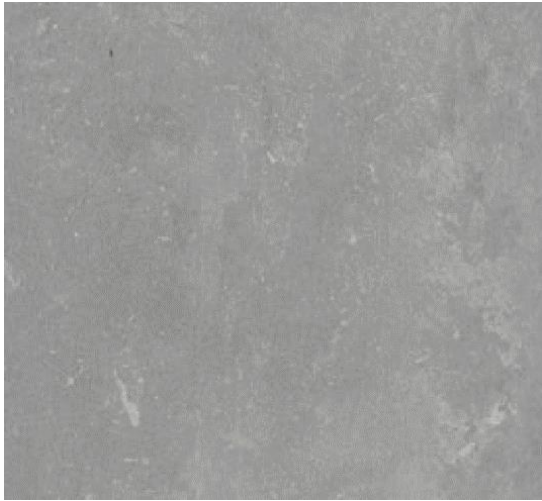
**P005 Brownie Oak**



**PLANKS  
100X20**

**Idea: il formato 100x20 è perfetto  
per l'installazione a spina!**





**T001 City Concrete**



**T002 Loft Concrete**



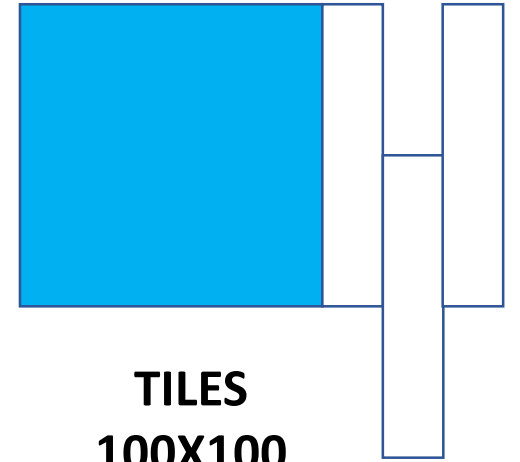
**T003 Moon Terrazzo**



**T004 Tweed Terrazzo**



**T005 Arlequin**



**TILES  
100X100**

# vitality

LOOSE LAY




P001 Fresh Oak

## CARATTERISTICHE TECNICHE

Spessore	EN ISO 24346	5,0 mm
Strato d'usura	EN ISO 24340	0,70 mm
Peso/kg	EN ISO 23997	ca. 8800 g/m <sup>2</sup>

## Performance

Resistenza all'usura	EN ISO 10874	
Resistenza al fuoco	EN 13501-1	B <sub>fl</sub> -s1
Resistenza antiscivolo	DIN 51130	R10
Impronta residua	EN ISO 24343-1	< 0,1 v
Accumulo elettrostatico	EN 1815	< 2 kV
Stabilità dimensionale	EN ISO 23999	≤ 0,15 %
Castor Chair Test	EN ISO 4918	Sì, tipo W
Scolorimento	ISO 105-B02	Grado >6
Resistenza chimica	EN ISO 26987	Sì
Riscaldamento a pavimento		Sì, max. 27°

Marcatura CE EN 14041



Declare



\*con incollaggio semipermanente